

WESTON[®]
TOOLS

LUBRICACIÓN



CATÁLOGO
2026



**Bomba de Engrase
Bombeo de Pie / Con Pistola**

Sistema ultra portable; ideal para ser operado por una sola persona
Se opera bombeando con el sistema de carga de resorte para llenar de grasa la manguera y aplicarla con la pistola
Cuerpo de plástico ABS
Pistola de aluminio giratoria de 360° con interruptor para ajuste de alta y baja presión
Una sola carga proporciona 30 disparos de grasa
Manguera de alta presión
Se puede utilizar con grasas 1 y 2 de acuerdo a la NLGI
Usos: en talleres, obras de construcción, en pickups, tractor y maquinaria



MIN: 1/ INN: 4

Código	Presión máxima	Capacidad	Medida de manguera
●W-70940	10,00 PSI	5 kg	1.5 m x 1/2"



**Bomba de Engrase
Bombeo de Pie / Con Pedal**

Especial para un engrasado rápido y sin esfuerzo en aplicaciones que requieren lubricación diaria
Operación de manos libres al bombear con el pedal que reduce el esfuerzo y brinda mayor confort al momento de hacer el engrasado
Cuerpo de acero con marca de nivel máximo de grasa
Proporciona hasta 2 g por bombeo
Pedal para bombeo, manguera de alta presión y aplicador de acero
Se puede utilizar con grasas 1 y 2 de acuerdo a la NLGI
Usos: automotriz, industrial, agrícola y minería



Código	Presión máxima	Capacidad	Medida de manguera
●W-70815	8,700 PSI	10 kg	2 m x 1/4"

NUEVO



**Bomba de Engrase
Bombeo de Pie / con Pedal y Ruedas**

Con pedal para funcionamiento a manos libres
Cuerpo de acero
Manguera de alta presión
Conexión entrada y salida de aire: 1/4" NPT
Palanca ajustable
Con 2 ruedas
Para engrasado rápido y sin esfuerzo en aplicaciones que requieren lubricación diaria
Usos: automotriz, agrícola y construcción
Para uso con grasas* 1, 2 y 3



Presentación

Código	Capacidad	Presión máxima	Largo de manguera	Bombeo
BE-1010	12 kg	3,625 PSI	2.5 m	5 g

NUEVO



**Bomba de Engrase
Bombeo Manual / con Palanca**

Palanca ajustable con 2 posiciones
Cuerpo de acero
Manguera de alta presión
Conexión entrada y salida de aire: 1/4" NPT
Para engrasado rápido y sin esfuerzo en aplicaciones que requieren lubricación diaria
Usos: automotriz, agrícola y construcción
Para uso con grasas* 1 y 2



Presentación

Código	Capacidad	Presión máxima	Largo de manguera	Bombeo
BE-1020	16 kg	3,000 PSI	1.8 m	10 g



**Bomba de Engrase
Bombeo Manual / Con Palanca y Ruedas**

Especial para un engrasado rápido y sin esfuerzo en aplicaciones que requieren lubricación diaria
Cuerpo de acero con marca de nivel máximo de grasa
Proporciona hasta 9 g por bombeo
Palanca ajustable con 3 posiciones de acuerdo a la presión requerida
Manguera de alta presión y aplicador de acero
Se puede utilizar con grasas 1, 2 y 3 de acuerdo a la NLGI
Usos: automotriz, agrícola y construcción



Código	Presión máxima	Capacidad	Medida de manguera
●W-70810	4,000 PSI	20 kg	2 m x 1/4"

NUEVO



**Bomba de Engrase
Bombeo Manual / con Palanca y Ruedas**

Palanca ajustable con 3 posiciones
Cuerpo de acero
Manguera de alta presión
Conexión entrada y salida de aire: 1/4" NPT
Con 2 ruedas
Para engrasado rápido y sin esfuerzo en aplicaciones que requieren lubricación diaria
Usos: automotriz, agrícola y construcción
Para uso con grasas* 1, 2 y 3



Presentación

Código	Capacidad	Presión máxima	Largo de manguera	Bombeo
BE-1005	12 kg	3,625 PSI	2.5 m	5 g

NUEVO

**Bomba de Engrase
Bombeo Neumático / con Gatillo y Ruedas**

Aplicador de gatillo con conexión giratoria tipo "Z" para evitar torsiones de manguera
Cuerpo de acero
Manguera de alta presión
Conexión entrada y salida de aire: 1/4" NPT
Palanca ajustable
Especial para trabajos de engrase industrial, generando altas presiones de hasta 50 veces la presión del aire, ofreciendo un excelente rendimiento sin complicaciones
Usos: industrial, automotriz, agrícola y construcción
Para uso con grasas* 1 y 2



Código	Capacidad	Presión máxima	Largo de manguera	Bombeo	Ruedas	Presión máx.	Consumo	Nivel de ruido
BE-1015	12 kg	5,800 PSI	4 m	0.85 g/min	2	115 PSI	120 L/min	88 dB
BE-1025	38 kg	5,800 PSI	5 m	0.85 g/min	4	-	-	-
BE-1030	38 kg	5,800 PSI	5 m	0.85 g/min	2	-	-	-



NUEVO



**Bomba de Engrase
Bombeo Neumático / Tapa con Ruedas**

Fácil maniobrabilidad, soportes laterales ajustables para fijación de accesorios
2 Ruedas con freno
Cuerpo de acero
Manguera de alta presión
Conexión entrada y salida de aire: 1/4" NPT
Palanca ajustable
Solución perfecta para dispensar grasa en cualquier lugar de trabajo



Presentación

Código	Para tambores de	Presión máxima	Largo de manguera	Bombeo
BE-1035	200 L	5,800 PSI	4 m	0.85 g/min



Bomba Extractora Bombeo Manual / Con Manivela Giratoria

Para aceite
Especial para la extracción de aceites y fluidos base aceite de una manera fácil y segura
Bi-direccional, permite vaciar o rellenar los contenedores
Alta resistencia
Entrada roscada de 1" para volumen de descarga de medios de viscosidad baja a media
Rosca de hierro fundido
Proporciona hasta 5 L cada 20 rotaciones
Usos: automotriz, agrícola, construcción y taller



MIN: 1/ INN: 4

Código	Para tambos de	Ø Rosca
W-70850	50 a 205 L	2"



Bomba Extractora Bombeo Manual / Con Manivela Giratoria

Para químicos
Especial para la extracción de químicos de una manera fácil y segura
Construcción de polipropileno con rotor de Rytan® y sellos de Viton™
Tubo de succión de polipropileno de 3 secciones
Proporciona hasta 5L cada 20 rotaciones
Se puede utilizar con productos base agua, anticongelantes, gasolina, ácidos, productos químicos, productos a base de petróleo, etc.
Usos: automotriz, agrícola, construcción e industrial



MIN: 1/ INN: 6

Código	Para tambos de	Ø Rosca
W-70860	205 L	2"



Bomba Extractora Bombeo Manual / Levante Vertical

Para thINN
Especial para la extracción de solventes de una manera fácil y segura
Cuerpo de nailon, rosca adaptadora de polipropileno y émbolo de acero inoxidable
Se puede utilizar con thINN, acetona, anticongelante, para frenos, detergentes, glicerina, agua, herbicidas, ácidos suaves, urea y medios a base de petróleo
Proporciona hasta 400 ml por bombeo
Usos: automotriz, industrial, agrícola, construcción y taller



MIN: 1/ INN: 25

Código	Para tambos de	Ø Rosca
W-70855	50 a 205 L	2"



Bomba Extractora Bombeo Manual / Con Palanca

Para aceite
Especial para la extracción de aceites y fluidos base aceite de una manera fácil y segura
Roscas incorporadas para poder utilizarse en tambores de diferentes entradas
Cuerpo de acero, cabezal de aluminio fundido y sellos de NBR
Pistón de zinc fundido con anillos de latón resistentes al desgaste
Tubo telescópico de acero
Proporciona hasta 300 ml por bombeo
Usos: automotriz, industrial, construcción y ferroviario



MIN: 1/ INN: 10

Código	Para tambos de	Ø Roscas
W-70845	50 a 205 L	1-1/2" y 2"



NUEVO Bomba Extractora Bombeo Manual / para Aceite

Usos preferentes: queroseno, aceite ligero, diésel, biodiésel y aceite de motor
No se recomienda para líquidos corrosivos o agua
Usos: industrial, automotriz, agrícola y construcción



Presentación MIN: 1/ INN: 0/ MAS: 10

Código	Para tambos de	Bombeo
BE-1050	50 a 220 L	19 L/min



NUEVO Bomba Extractora Bombeo Neumático / para Aceite

El movimiento de la bomba y la succión de aceite funcionan como dos sistemas independientes, lo que evita la contaminación de la grasa
Se puede utilizar con fluidos base aceite, aceites de calefacción, aceite de motor, aceites pesados o ligeros, diésel y queroseno
No utilice con fluidos base agua, solventes, ácidos, anticongelante, gasolina, etc.
No requiere energía eléctrica
Relación de presión 5:1
Largo: 975 mm
Diámetro: 42 mm
Usos: industrial, automotriz, agrícola, construcción y taller



Presentación

Código	Conexión entrada	Para tambos de	Bombeo	Presión máx. (PSI)
BE-1040	Aire Fluido	1/4" NPT 1/2" NPT	50 a 200 L 15 L/min	580 115



NUEVO Bomba Extractora Bombeo Neumático / para Grasa

Grasa de viscosidad media alta
Diseñada para la distribución de grasa a corta y larga distancia, para aplicaciones de lubricación a alta presión
Apta para instalaciones móviles como para sistemas fijos centralizados
Se puede utilizar con grasas 0 y 2 de acuerdo a la NLGI (Instituto Nacional de Grasas Lubrificantes)
Relación de presión 5:1
Usos: industrial, automotriz, agrícola y construcción
Largo: 940 mm
Diámetro: 30 mm



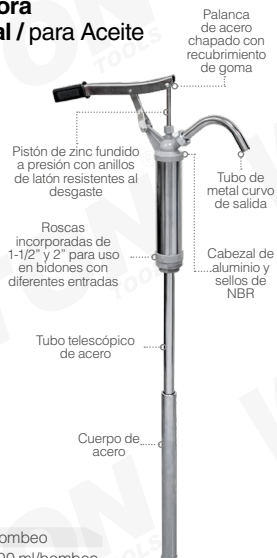
Presentación MIN: 1/ INN: 0/ MAS: 4

Código	Conexión entrada	Para tambos de	Bombeo	Presión máx. (PSI)
BE-1045	Aire Fluido	1/4" NPT	50 a 200 L 0.85 L/min	5,800 115



NUEVO Bomba Extractora Bombeo Manual / para Aceite

Especial para la extracción fácil de aceites y fluidos base aceite de una manera fácil y segura
Usos preferentes: lubricantes ligeros, diésel, anticongelante y aceite
No se recomienda para líquidos corrosivos o agua
Usos: industrial, automotriz, construcción y ferrocarril



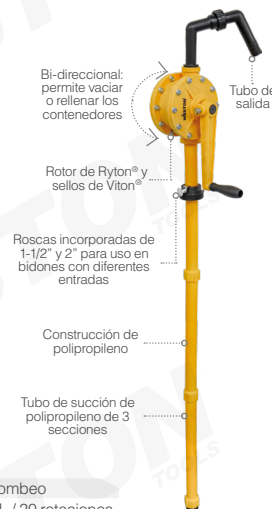
Presentación MIN: 1/ INN: 0/ MAS: 10

Código	Para tambos de	Bombeo
BE-1055	50 a 205 L	300 ml/bombeo



NUEVO Bomba Extractora Bombeo Manual / para Químicos

Especial para la extracción de químicos de una manera fácil y segura
Se puede utilizar con productos base agua, anticongelantes, gasolina, ácidos, productos químicos, productos a base de petróleo, etc.
Usos: industrial, automotriz, agrícola y construcción



Presentación MIN: 1/ INN: 0/ MAS: 6

Código	Para tambos de	Bombeo
BE-1060	50 a 205 L	5 L / 20 rotaciones





Tapa Extractora Bombeo Manual / Con Palanca

Para aceite
Especial para la transferencia de aceites pesados de diferentes viscosidades
Cuerpo galvanizado con cabezal de aluminio
Pistón de zinc fundido con anillos de latón resistentes al desgaste
Proporciona hasta 60 ml por bombeo
Manguera de PVC apta para combustibles
Usos: industrial, taller y marino



MIN: 1 / INN: 10

Código	Ø Tapa	Para cubetas con capacidad de	Largo de manguera
W-70825	12"	20 L	1.2 m



Tapa Extractora Bombeo Manual / Con Palanca

Para grasa
Especial para el llenado o recarga de pistolas o inyector de grasas
Cuerpo galvanizado con cabezal de aluminio
Pistón de zinc fundido con anillos de latón resistentes al desgaste
Boquilla con conexión tipo hembra para conexión de 14.7 mm NPT
Proporciona hasta 28 g por bombeo
Se puede utilizar con grasas 1 y 2 de acuerdo a la NLGI
Usos: automotriz, industrial y agrícola



MIN: 1 / INN: 10

Código	Ø Tapa	Para cubetas con capacidad de
W-70830	12"	11 a 22 kg



Bomba Rotativa de Hierro

Para extracción de aceite y derivados
Cuerpo de hierro y tubo de acero
Usos preferentes: aceite, petróleo, queroseno y diésel
No se recomienda para líquidos corrosivos o agua



Código	Para tamos de	Ø Tubo	Longitud de tubo	Capacidad de flujo
Z-60710	200 L	1-1/4"	100 cm	0.3L/bombeo



Embudo Anti Salpicaduras / A Prueba de Derrames

Tapa anti polvo
Cuerpo de polipropileno
Filtro anti contaminantes
Borde curvo
Diseño especial de mango
Adaptador de 2" para tamos
Boquilla flexible



MIN: 1 / INN: 15

Código	Capacidad	Ø	Largo de boquilla
W-70945	3 L	9-1/2"	245 mm



Refacciones para Bombas Extractora y de Engrase

Código	Descripción	Para bomba
W-70895	Juego de reparación para bomba de engrase con palanca	W-70800
W-70900	Repuestos para bomba de engrase con palanca	W-70805
W-70905	Juego de reparación para bomba de engrase con pedal	W-70815
W-70910	Juego de motor para bomba de engrase neumática	W-70835
W-70915	Juego de cámara para bomba de engrase neumática	W-70840
W-70920	Juego de tuercas de varilla de émbolo para tapa extractora para aceite	W-70820
W-70925	Juego de sellos para bomba extractora para aceite	W-70845
W-70935	Juego de sellos de aceite para bomba extractora con manivela	W-70850
W-70950	Juego de llaves de tambor de aluminio antichispa para conectores de 2" y 3/4"	-



Aceitera

Cuerpo de acero



Boquilla flexible de acero

Boquilla rígida 30° con punta de latón

Código	Capacidad	Boquilla	MIN	INN	MAS
W-70865	16 oz (473 ml)	Rígida	1	0	72
W-70870	32 oz (946 ml)		1	0	48
W-70875	16 oz (473 ml)	Flexible	1	0	72
W-70880	32 oz (946 ml)		1	0	48



Aceitera Tipo Pistola

Cuerpo de acero y punta de latón



Código	Capacidad	Boquilla	MIN	INN	MAS
W-70885	6 oz (177 ml)	Flexible	1	0	120
W-70890	16 oz (473 ml)		1	0	64



Aceitera de Presión

Aplicador flexible
Cuerpo de acero
Agarradera ergonómica para una mejor aplicación



Código	Capacidad	MIN	INN	MAS
A-16536	125 ml	1	10	100
A-16537	250 ml	1	10	60



Inyector de Grasa



MIN: 1 / INN: 0 / MAS: 15

Código	Presión
A-16520	6,000 PSI
A-16522	10,000 PSI

Inyector de Grasa Neumático

3 sistemas de carga: cartucho estándar de 14 oz, con dispensador y granel
 Diseñado para llevar su cartucho de grasa de tamaño estándar hasta 500 cc
 Ampliamente usado en maquinaria e industria automotriz
 Incluye manguera flexible y tubo rígido
 Entrega 1.7 oz de grasa por cada 100 bombeos
 Entrada de aire: 1/4" NPT
 Ø interior de manguera: 3/8"
 Consumo medio de aire: 6 CFM



Boquilla

Manguera flexible incluida

Código	Capacidad	Presión probada
A-16540	500 cc granel (cartucho 16 oz)	1,200 a 6,000 PSI (@30 a 120 PSI)

Manguera para Inyector de Grasa



Código	Largo	Rosca
A-16530	12"	1/8"



Manguera Flexible para Inyector de Grasa

Boquillas de acero zincado 1/8" NPT
 Manguera de hule



Blister MIN: 1/ INN: 10/ MAS: 100

Código	Presión máxima	Largo
W-70655	10,000 PSI	12"

MIN: 1/ INN: 0/ MAS: 200



Boquilla para Inyector

Para aplicar la grasa en los automóviles o en las chumaceras y en máquinas donde hay movimiento
 Rosca cónica a prueba de goteras
 Compatible con graseras estándar
 Disponible en empaque blister o a granel



Código	Entrada de aire	Presentación	MIN	INN	MAS
A-16534	1/8" NPT	Blister con 1 pieza	1	0	500
A-16535	1/8" NPT	Granel	1	0	800



Boquilla para Inyector de Grasa

Fabricada en acero cromado
 Repuesto estándar para inyector de grasa
 Válvula de bola, evita el regreso de la grasa



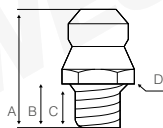
Blister MIN: 1/ INN: 20/ MAS: 200

Código	Entrada de aire	Tipo	MIN	INN
W-70660	1/8" NPT	Hembra	1	50



Grasera Recta Acero Inoxidable

Fabricada en acero inoxidable 201
 Para aplicar la grasa en los automóviles o en las chumaceras y en máquinas donde hay movimiento



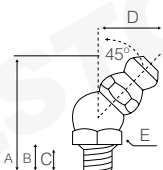
Bolsa MIN: 100

Código	Medida	Modelo	Dimensiones			
A-16500	M10 - 1	-	5/8"	1/4"	-	11 mm
A-16505	1/4"-28	H-100	35/64"	3/16"	9/64"	5/16"
A-16509	1/8"-27 NPT	H-200	21/32"	1/4"	5/32"	7/16"
A-16514	1/4"-18 NPT	H-300	53/64"	3/8"	15/64"	9/16"



Grasera 45° Acero Inoxidable

Fabricada en acero inoxidable 201
 Para aplicar la grasa en los automóviles o en las chumaceras y en máquinas donde hay movimiento



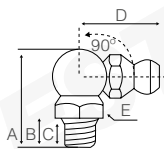
Bolsa MIN: 100

Código	Medida	Modelo	A	B	C	D	E
A-16507	1/4"-28	H-145	27/32"	7/32"	5/32"	7/16"	3/8"
A-16510	1/8"-27 NPT	H-245	27/32"	19/64"	7/32"	29/64"	7/16"
A-16516	1/4"-18 NPT	H-345	17/32"	3/8"	15/64"	31/64"	9/16"



Grasera 90° Acero Inoxidable

Fabricada en acero inoxidable 201
 Para aplicar la grasa en los automóviles o en las chumaceras y en máquinas donde hay movimiento



Bolsa MIN: 100

Código	Medida	Modelo	A	B	C	D	E
A-16508	1/4"-28	H-190	23/32"	7/32"	5/32"	33/64"	3/8"
A-16512	1/8"-27 NPT	H-290	53/64"	19/64"	7/32"	17/32"	7/16"
A-16518	1/4"-18 NPT	H-390	15/16"	3/8"	15/64"	33/64"	9/16"



Juego de Graseras Surtido

Fabricadas en acero zincado amarillo



A-16552-1 Incluye:
 20 piezas de 1/4" - 28 (H-100)
 5 piezas de 1/4" - 28 (H-145)
 5 piezas de 1/4" - 28 (H-190)
 15 piezas de 1/8" - 27 NPT (H-200)
 5 piezas de 1/8" - NPT (H-245)
 5 piezas de 1/8" - NPT (H-290)

A-16552-2 Incluye:
 20 piezas de 1/4" - 28 (H-100)
 5 piezas de 1/4" - 28 (H-145)
 5 piezas de 1/4" - 28 (H-190)
 10 piezas de 1/8" - 27 NPT (H-200)
 5 piezas de 1/8" - NPT (H-245)
 5 piezas de 1/8" - NPT (H-290)
 10 piezas de M6 x 1
 5 piezas de M8 x 1
 5 piezas de M10 x 1

Código	Contenido
A-16552-1	55 piezas
A-16552-2	70 piezas



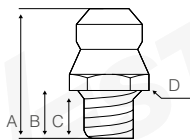
Grasera Larga

Fabricada en acero zincado amarillo
Para aplicar la grasa en los automóviles o en las chumaceras y en máquinas donde hay movimiento
Disponible en presentación blíster o a granel



Grasera Recta

Fabricada en acero zincado amarillo
Para aplicar la grasa en los automóviles o en las chumaceras y en máquinas donde hay movimiento
Disponible en presentación blíster de 5 o 10 piezas o a granel



*Medidas en milímetros

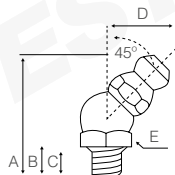


Blíster

Código	Medida	Largo	Modelo	Presentación	Dimensiones					Presentación	
					A	B	C	D	E		
A-16552		16.7mm	H-100	Granel							
A-16551-9	1/4"-28	29.4mm	H-100LA	Granel							
A-16551-9-B		29.4mm	H-100LA	Blíster de 5 piezas							
A-16551	1/8" NPT	44.4mm	H-200LA	Granel							
A-16551-B		44.4mm	H-200LA	Blíster de 5 piezas							

Grasera 45°

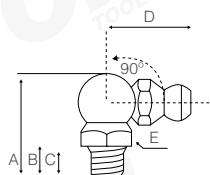
Fabricada en acero zincado amarillo
Para aplicar la grasa en los automóviles o en las chumaceras y en máquinas donde hay movimiento
Disponible en presentación blíster de 5 o 10 piezas o a granel



Blíster

Grasera 90°

Fabricada en acero zincado amarillo
Para aplicar la grasa en los automóviles o en las chumaceras y en máquinas donde hay movimiento
Disponible en presentación blíster de 5 o 10 piezas o a granel



Blíster

Código	Medida	Modelo	Dimensiones					Presentación
			A	B	C	D	E	
A-16544	M6 - 1	-	13/16"	7/32"	-	-	10 mm	Granel
A-16544-5	M8 - 1	-	-	-	-	-	-	Granel
A-16544-5-B	M8 - 1	-	-	-	-	-	-	Blíster (10 pz)
A-16544-8	M10 - 1	-	-	-	-	-	-	Granel
A-16544-8-B	M10 - 1	-	-	-	-	-	-	Blíster (10 pz)
A-16546	1/4"-28	H-145	27/32"	7/32"	5/32"	7/16"	3/8"	Granel
A-16546-B	1/4"-28	H-145	27/32"	7/32"	5/32"	7/16"	3/8"	Blíster (10 pz)
A-16548	1/8" NPT	H-245	27/32"	19/64"	7/32"	29/64"	7/16"	Granel
A-16548-B	1/8" NPT	H-245	27/32"	19/64"	7/32"	29/64"	7/16"	Blíster (10 pz)
A-16550-1	1/4" NPT	H-345	17/32"	3/8"	15/64"	31/64"	9/16"	Granel
A-16550-1-B	1/4" NPT	H-345	17/32"	3/8"	15/64"	31/64"	9/16"	Blíster (5 pz)

Aflojatodo en Aerosol

Multusos
Lubricante y anticorrosivo
Excelente removedor de óxido
Protege contra la oxidación
Expulsa la humedad
Afloja piezas oxidadas
Libera mecanismos trabados
Usado en llantas para darles brillo, protege contra rayos UV y protección antienviejimiento



Presentación MIN: 1/ INN: 0/ MAS: 12

Lubricante de Silicón

Excelente lubricación
Secado rápido
Protege de la humedad
Acabado brillante
Para utilizar en cerraduras, bisagras, persianas, bicicletas, consolas y para eliminar ruidos, también en la industria, para la protección y lubricación de piezas de máquinas y herramientas, afloja tornillos y tuercas



Presentación MIN: 1/ INN: 12

Código Contenido
STM-900500 400 ml

Código Contenido
WM-0700 400 ml