

**WESTON**  
TOOLS

# MAQUINARIA



CATÁLOGO  
**2026**

### Sierra Estacionaria de Corte Disco Abrasivo 14"

Gira hasta 45°  
 Banco incluido  
 Para discos abrasivos  
 Ofrece un corte a gran velocidad y eficiente  
 Para cortar tubos, ángulos, aceros planos, etc.  
 Campana de seguridad de la hoja de sierra se abre o cierra de acuerdo con las necesidades de corte, haciéndola muy segura

**DISPONIBLES**  
 Discos abrasivos  
 Z-20400 (1 malla)  
 Z-20410 (2 mallas)  
 Ver pág. 18



Especificaciones Técnicas			
Motor	Trifásico		
Apertura de morsa	7.5" (190 mm)		
Manejo	Correa		
Capacidad de corte	Ángulo	45°	90°
	Circular	4.1"	4.7"
Rectangular	3.5" x 3.9"	3.1" x 4.7"	
	Peso neto	135 kg	



Código	Potencia de motor	Ø Disco	Velocidad del disco	Voltaje	Presentación
M-00855	5.5 kW	13.8"	3,460 RPM	220 V/60 Hz	Presentación

### Sierra Tronzadora de Corte Sierra Circular 14"

Ajuste rápido de prensa para corte de ángulos, sierra con guarda y bastidor giratorio  
 Sierra de baja velocidad que mantiene frío el material a cortar  
 Cuenta con 2 velocidades  
 De fácil presión manual  
 Incluye base y sierra de acero alta velocidad de 350 mm con 2 mm de espesor y 240 dientes



Doble prensa



Especificaciones Técnicas			
Motor	Trifásico		
Apertura de morsa	145 mm (5.7")		
Manejo	Engrane		
Capacidad de corte	Ángulo	45°	90°
	Circular	4.1"	4.7"
Rectangular	4" x 4"	5.5" x 4"	
	Peso neto	236 kg	



Código	Potencia de motor	Tamaño de cuchilla máx.	Velocidad de cuchilla	Voltaje	Presentación
M-00852	3 Hp (2.2 kW)	14" (355.6 mm)	18.36 RPM	220 V/60 Hz	Presentación

### Taladro de Pedestal

Puede montarse sobre una mesa de trabajo o directamente sobre el piso dependiendo de su tamaño



Máquina estacionaria para tener mayor precisión y rapidez en la perforación

Mesa inclinable 0° - 45°

Ciclo de trabajo: 40% S2 30 min

Ideal para industrias o talleres



M-00410



M-00430



M-00440



M-00450



M-00460



M-00470

Código	Descripción	Potencia de motor	Broquero	Voltaje	Carrera del husillo	Velocidades	Rango de velocidades	Conicidad de husillo	Giro	Ø Columna	Dimensiones de mesa	Dimensiones de base	Altura	Peso neto
M-00410	Taladro de banco mini	1/3 Hp (248.56 W)	1/2"		5 cm	5	740 - 3,140 RPM	B16	210 mm	46 mm	160x160 mm	290x190 mm	580 mm	13.5 kg
M-00430	Taladro de banco	1/2 Hp (372.85 W)	5/8"		8.5 cm	16	220 - 3,320 RPM	MT2	325 mm	72 mm	420x250 mm	420x250 mm	980 mm	39 kg
M-00440		3/4 Hp (559.27 W)	5/8"	110 V/60 Hz	8.5 cm	16	220 - 3,320 RPM	MT2	325 mm	72 mm	460x272 mm	460x272 mm	1,580 mm	46 kg
M-00450		1-1/2 Hp (1,118.5 W)						MT3	450 mm		470x360 mm	470x360 mm		94 kg
M-00460	Taladro de piso	2 Hp (1,491.40 W)	3/4"		12 cm	12	180 - 2,940 RPM	MT4	510 mm	92 mm	420x480 mm	560x450 mm	1,710 mm	114 kg
M-00470		2 Hp (1,491.40 W)		220 V/60 Hz				MT4	510 mm		420x480 mm	560x450 mm		114 kg

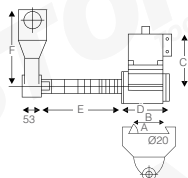


### Refacciones para Fresadora

Código	Descripción
M-00140	Cabezal para fresadora 3 Hp (16 velocidades) para fresadora 10 x 54 R8
M-00163	Brazo soporte panel de control para fresadora 10 x 54 R8
M-00172	Flecha para boquilla R8 para fresadoras 9 x 49 y 10 x 54
M-00270	Protector de plástico para aceite P/23
M-00355	Barra para fresadora 10 x 54 CNC 5 Hp (16 velocidades) 3 f

### Cabezal de Ángulo para Fresadora

Cabezal de ángulo derecho para fresadoras con eje y soporte horizontal para fresado



Código	Cono	Tipo	Ajuste de cabezal con ranura cola de milano	Dimensiones (mm)				Peso
			B - 140 - 170 mm	C	D	E	F	
SA-100-0040	ISO40	A 50°		175	138	255	233	25.7 kg

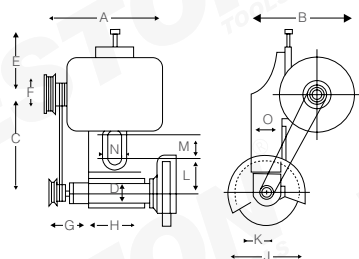
### Consumibles para Máquina de Corte Plasma



Código	Descripción	Para máquina de corte plasma
M-00125-00	Tubo refrigerante 120 A / 200 A	
M-00125-02	Electrodo 120 A	
M-00125-02-12	Punta de corte 1.2 mm 120 A	
M-00125-02-16	Punta de corte 1.6 mm 120 A	
M-00125-02-18	Punta de corte 1.8 mm 120 A	M-00125
M-00125-04	Antorcha 120 A	
M-00125-06	Cable para antorcha 10m 120 A	
M-00125-08	Escudo detector 120 A	
M-00127-02	Electrodo 200A	
M-00127-02-13	Punta de corte 1.3 mm 200A	
M-00127-02-16	Punta de corte 1.6 mm 200A	
M-00127-02-18	Punta de corte 1.8 mm 200A	
M-00127-02-22	Punta de corte 2.2 mm 200A	M-00127
M-00127-02-25	Punta de corte 2.5 mm 200A	
M-00127-04	Antorcha 200A	
M-00127-06	Cable para antorcha 10 m 200A	
M-00127-08	Escudo detector 200A	

### Rectificador para Torno GA-60

0.73 Hp

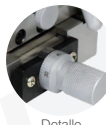


Medidas (mm)														
A	B	C	D	E	F	G	H	J	K	L	M	N	O	
280	275	250-300	48	160	110	65	102	150	40	105	40	30	85	

Código	Flecha externa			Flecha interna			Profundidad de rectificado
	Medida rueda (ancho x Ø int.)	RPM/60 ciclos	Rectifica	Medida rueda (ancho x Ø int.)	RPM/60 ciclos		
SA-100-0250	5/8" x 5/8"	4,500/6,000	Ø19 - 40	3/8" x 1/4"	20,000/13,500		70
					16,800/11,500		

### Rectificador de Ruedas Universal

Rectifica ruedas abrasivas en varias secciones transversales de formas planas o curvas  
Para trabajar con la rectificadora de superficies planas  
Distancia máxima de giro del cortador de diamante: ±20 mm  
Incluye: llave allen, desarmador y brocha



Detalle



Aplicación de rectificado



Presentación

Código	Altura del centro	Ø Máximo de rueda	Precisión de lectura	Dimensiones generales	Peso
SA-100-0260	165 mm	60mm	5'	156x105x180 mm	5 kg

### Rectificadora de Superficies Planas

Rectificadora de precisión con movimiento manual de ejes longitudinal, vertical y transversal  
Motor de 220 V trifásico  
Velocidad de mesa: 3 - 23 m/min  
Velocidad del husillo: 2,800 RPM  
Número de slots T: 14 mm x 1  
Graduación de dial: 0.02 mm (movimiento transversal), 0.01 mm (movimiento vertical)  
Incluye: caja de herramienta de servicio, chuck magnifico permanentemente, llave para extracción de rueda, bases y tornillos niveladores, árbol para balancear rueda, juego de llaves hexagonales, clamps para chuck, plato protector de polvo, bases y tornillos niveladores

Código	Modelo	Medida chuck magnético	Área máxima de rectificado	Área máxima de corte (largo x ancho x alto)	Distancia máxima de mesa a husillo	Capacidad máxima de carga	Tamaño de mesa (mm)	Dimensiones de rueda (Ø x ancho x centro)	Motor de husillo	Dimensiones de empaque (cm)	Peso neto
M-00130	M618	6 x 18"	500 x 190 mm	500 x 190 x 335 mm	335 mm	200 kg	460 x 180	Ø180 x 13 x Ø31.75 mm	1.1 kW	124 x 108 x 180	650 kg
M-00138	M820	8 x 20"	480 x 230 mm	520 x 220 x 490 mm	470 mm	200 kg	450 x 210	Ø200 x 20 x Ø31.75 mm	1.5 kW	146 x 116 x 196	750 kg
M-00135	M1022	10 x 22"	560 x 250 mm	560 x 250 x 490 mm	480 mm	250 kg	500 x 250	Ø200 x 20 x Ø31.75 mm	1.5 kW	140 x 116 x 196	1,000 kg



WESTON

## Sierra de Banda para Metal de 4-1/2"

Sistema automático para detenerse después de cortar el material  
Fácil de transportar ya que es muy compacta  
Cuenta con 3 velocidades

**DISPONIBLES**  
Sierra cintas bimetalicas  
Ver pág. 143

**REFACCIONES DISPONIBLES**



Especificaciones técnicas		
Motor	Monofásico	
Medida de cuchilla	13 x 0,6 x 1,538 mm (1/2" x 0,025" x 60,5")	
Capacidad de corte	Ángulo	45° 90°
	Circular	4" 4-1/2"
	Rectangular	2,4" x 4" 4" x 6"
Peso neto	50 kg	
Dimensiones	96 x 44 x 46 cm	

Código	Velocidades	Velocidad del motor	Potencia	Voltaje
M-00620	24, 35, 61 m/min	1,720 RPM	1/2 Hp (375W)	110 V / 60 Hz

WESTON

## Sierra de Banda 7" x 12"

Soporte con gabinete de almacenamiento incorporado y bandeja  
Cuenta con 4 velocidades  
Incluye cuchilla bimetalica

**DISPONIBLES**  
Sierra cintas bimetalicas  
Ver pág. 143

**REFACCIONES DISPONIBLES**

Especificaciones técnicas		
Medida de cuchilla	19 x 0,9 x 2,362 mm (3/4" x 0,035" x 93")	
Capacidad de corte	Ángulo	45° 90°
	Circular	5" 7"
	Rectangular	4-3/4" x 4,68" 7" x 12"
Peso neto	140 kg	
Dimensiones	125 x 51 x 114 cm	

Código	Velocidades	Potencia	Voltaje
M-00630	27, 41, 59, 78 m/min	1 Hp (Trifásico)	220 V/60 Hz
M-00635	27, 41, 59, 78 m/min	1.5 Hp (Monofásico)	110 V/60 Hz

M-00630

M-00635  
Eléctrica simple

## Sierra de Banda 8" Doble Columna Transmisión de Banda

Alta estabilidad  
Su velocidad de corte es controlada por su sistema hidráulico  
Transmisión de banda, doble velocidad de corte  
Interruptor de límite, elevación del arco de sierra al terminar el corte  
Estructura de soporte para materiales de dimensiones largas  
Guía de corte para cuchillas ajustables

Especificaciones técnicas		
Motor	Trifásico	
Medida de cuchilla	27 x 0,9 x 2,650 mm (1-1/8" x 0,035" x 104,52")	
Capacidad de corte (mm)	Circular	200
	Rectangular	200 x 200
Sujeción de la pieza de trabajo	Hidráulica	
Tensión de la cuchilla	Mecánica	
Estación hidráulica	0,55 kW (3/4 Hp)	
Potencia del motor de la bomba	0,04 kW (1/8 Hp)	
Dimensiones	165 x 98 x 128 cm	
Peso neto / bruto	315 / 410 kg	

**REFACCIONES DISPONIBLES**

**DISPONIBLES**  
Sierra cintas bimetalicas  
Ver pág. 143



Código	Velocidades	Potencia	Voltaje
M-00650	28, 45 m/min	1,7 Hp / 2,4 Hp	220 V / 60 Hz

WESTON

## Sierra de Banda 9" x 12"

Soporte con gabinete de almacenamiento incorporado y bandeja  
Cuenta con 4 velocidades  
Incluye cuchilla bimetalica

Especificaciones técnicas		
Motor	Trifásico	
Medida de cuchilla	27 x 0,9 x 2,655 mm (1-1/8" x 0,035" x 104,52")	
Capacidad de corte (mm)	Ángulo	45° 90°
	Circular	6" 9"
	Rectangular	5" x 16" 7" x 12"
Dimensiones	154 x 59 x 115cm	
Peso neto / bruto	190 kg	

Código	Velocidades	Potencia	Voltaje
M-00640	32, 60, 88, 115 m/min	1,5 Hp	220 V / 60 Hz



**DISPONIBLES**  
Sierra cintas bimetalicas  
Ver pág. 143

**REFACCIONES DISPONIBLES**

## Sierra de Banda 9" x 16"

Prensa de posicionamiento rápido  
Bandeja de virutas extraíble  
Guía de cuchillas  
Cuenta con 4 velocidades

**DISPONIBLES**  
Sierra cintas bimetalicas  
Ver pág. 143

Especificaciones técnicas		
Motor	Trifásico	
Medida de cuchilla	27 x 0,9 x 3,090 mm (1-1/8" x 0,035" x 122")	
Capacidad de corte (mm)	Ángulo	45° 90°
	Circular	6" 9"
	Rectangular	6" x 7-1/2" 5" x 16"
Dimensiones	173 x 86 x 115 cm	
Peso neto / bruto	280 kg	

**REFACCIONES DISPONIBLES**

Código	Velocidades	Potencia	Voltaje
M-00642	114, 196, 288, 377 pies/min	2 Hp	220 V / 60 Hz

WESTON

## Sierra de Banda 10" x 18"

Gabinete con ruedas integradas y con charola para rebabas  
Panel de control para su fácil operación  
Cuenta con 4 velocidades

**DISPONIBLES**  
Sierra cintas bimetalicas  
Ver pág. 143

Especificaciones técnicas		
Motor	Trifásico	
Medida de cuchilla	27 x 0,9 x 3,280 mm (1,06" x 0,03" x 129,13")	
Capacidad de corte (mm)	Ángulo	45° 90°
	Circular	6" 10"
	Rectangular	6" x 7,5" 5" x 18"
Dimensiones	182 x 83 x 116 cm	
Peso neto / bruto	310 kg	

Código	Velocidades	Potencia	Voltaje
M-00645	35, 60, 88, 115 RPM	2 Hp	220 V / 60 Hz

WESTON



### Refacciones para Sierra de Banda

Código	Descripción	Para sierra de banda
M-00662	Caja de engranaje	
M-00664	Cepillo	
M-00670	Cilindro	7" x 12"
M-00672	Polea	
M-00680	Bomba y tanque	
M-00690	Motor	
M-00700	Cilindro	
M-00710	Motor	
M-00720	Bomba y tanque	9" x 12" y 9" x 16"
M-00724	Caja de engranaje	
M-00640-184	Polea de motor	M-00640
M-00640-57	Interruptor de parada	



### Aceite Soluble para Maquinaria H2OX

Prolonga la vida útil de la herramienta  
Excelente lubricación al tiempo que elimina la capa sucia y pegajosa asociada con productos de petróleo pesado  
Baja irritación de la piel  
Resistencia a la corrosión  
Se puede usar con cualquier sistema de corte de metal a base de agua



Código	Contenido
TM-80128WS	1 galón
TM-80640WS	5 galones

### Transportador de Rodillos Horizontal para Sierra

Con 4 rodillos  
Útil y versátil  
Para uso en taller  
Mesa de rodillos de alta resistencia  
Patas ajustables independientemente para cualquier requisito de nivelación



Código	Capacidad	Dimensiones (mm)		
		Alto	Ancho	Largo
M-02040	600 kg	600 - 1,000	365	1,040

### Soporte con Rodillo



M-02000



M-02010

Código	Descripción	Capacidad
M-02000	1 rodillo, plegable	80 kg
M-02010	1 rodillo	900 kg

### Metalera Hidráulica

Estación universal abierta diseñada para aceptar herramientas adicionales  
Pedal cuenta con botón de paro de emergencia  
Punzonado y corte se operan con pedal  
Cuenta con 4 estaciones de trabajo  
Incluye: herramientas estándar para punzonado de 15/16", corte en barra, solera y ángulo



Corte de ángulo	
Capacidad máxima	4" x 4" en 1/4" o 3" x 3" en 3/8"
Altura de trabajo	40"
Corte	
Redondo máximo	7/8"
Cuadrado máximo	1 1/2" x 1 1/2" o 3/8" x 1 1/4"
Solera (máximo espesor)	3/4" x 4"

Punzonado		Estación abierta	
Capacidad de corte máximo	Ø 1 - 1/16" en 5/8"	Profundidad de garganta	7"
Garganta	7 - 1/2"	Altura abierta	8"
Carrera	1 - 1/4"	Altura cerrada	6-3/4"
		Altura de trabajo	35-1/4"

Código	Capacidad	Motor	Potencia	Tensión	Dimensiones	Peso neto
M-00750	55 T	Trifásico / 220 V	5 Hp	60 Hz	115 x 113 x 152 cm	1,060 kg

### Accesorios para Metalera Hidráulica



Código	Descripción	Medidas
M-00760	Juego de 7 punzones	13/16", 11/16", 9/16", 7/16", 5/16", 3/16" y 1-1/16"
M-00770	Resaque de ángulo derecho	4" x 4" x 1/4"
M-00780	Punzonadora para agujeros atípicos	-
M-00790	Troquel para doblado	1/4" x 10"
M-00800	Troquel de ranura	2" x 4"
M-00820	Guillotina redonda para tubo	1/4", 3/8", 8/16", 5/8", 3/4" y 1"
M-00830	Multicortador	Ángulo de acero 2" x 2", cuadrado 3/4" x 3/4", redondo 3/4", 5/8", 3/8", 1/2" y 1/4", solera 6" x 5/16"
M-00840	Mesa con transportador para corte y punzonado, incluye: barra separadora, transportador y calibrador trasero	



WESTON

WESTON

## Dobladora Manual Universal

Capaz de realizar doblados en espiral, en ángulo y en radio  
Con palanca y placa de doblado  
Incluye tope de ángulo



Código	Capacidad en acero plano	Capacidad en acero redondo	Capacidad en acero cuadrado	Dimensiones	Peso neto
M-00930	30 x 8 mm	15 mm	13 x 13 mm	50 x 32 x 23 cm	23 kg

## Roladora de Lámina Manual

Planta de fundición de precisión de rodillos de hierro  
Rodillo superior de liberación rápida  
Rodillos de acero de alta resistencia  
Engranajes de acero endurecido  
Estructura de hierro fundido  
Palanca de ajuste



Código	Máx. espesor	Máx. anchura	Diámetro	Dimensiones	Peso neto/bruto
M-00960	1.5 mm	915 mm	50	134 x 45 x 58 cm	95/120 kg

## Roladora, Dobladora y Cizalla 3 en 1

Tope trasero ajustable  
Máximo ángulo de doblado 90°  
Combina una cizalla de metal, una prensa plegadora y un rodillo de deslizamiento  
Equipada con troqueles ajustables que permiten la fabricación de cajas y otras formas complejas  
Perfecta para trabajos de corte, plegado y rolado



REFACCIONES DISPONIBLES

Código	Ancho	Máxima cizalla	Máximo doblado	Máximo rolado	Mínimo Ø rolado	Dimensiones	Peso neto
M-00860	30.5 cm	0.1 cm	0.1 cm	0.1 cm	3.9 cm	50 x 40 x 35 cm	43 kg
*M-00870	76 cm	0.1 cm	0.1 cm	0.1 cm	3.9 cm	100 x 45 x 72 cm	136 kg
M-00880	132 cm	0.15 cm	0.15 cm	0.15 cm	7 cm	179 x 59 x 94 cm	470 kg

## Doblador Compacto Mecánico con Dados

Para doblar tubos redondos y acero laminado; hacer diseños de tornillos U, abrazaderas de tubería, asas, etc.  
Construcción robusta, ideal para utilizar en talleres  
Palanca extensible ayuda a aumentar la presión sobre el metal  
Incluye 7 dados de troquel: Ø 25, 30, 40, 45, 50, 65 y 75 mm



Especificaciones técnicas	
Capacidad de doblado	6 x 50 mm (espesor x ancho)
Ángulo máximo de flexión	200°
Medida de palanca ajustable	75 - 96 cm



Código	Radio de curvatura	Doblado agudo	Capacidad en acero redondo	Peso
Z-60305	50x6 mm	50x4 mm	Ø12 mm	16 kg

## Doblatubo Hidráulico

Ideal para utilizarse con tubos de acero bajo en carbón  
Ideal para hacer curvas en tubos mayores a 2.7 mm de espesor de pared  
Con rodillo que ayuda a ajustar el doblez requerido en el tubo  
Incluye dados de diferentes diámetros



Rodillos que ayudan al ajuste del doblez



Código	Presión máxima	Para tubos de	Dados	Dimensiones (mm)	Peso neto
Z-60310	12 T	1/2" - 2"	1/2", 3/4", 1", 1-1/4", 1-1/2" y 2"	650 x 560 x 200	32 kg
Z-60315	15 T	1/2" - 3"	1/2", 3/4", 1", 1-1/4", 1-1/2", 2", 2-1/2" y 3"	690 x 630 x 220	58 kg

## Guillotina de Pedal 52"

Barra de sujeción ajustable que mantiene el material asegurado durante la operación  
Medidores de profundidad traseros con ajuste para mediciones precisas



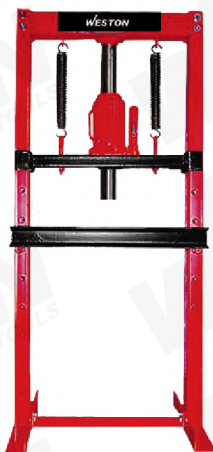
Capacidad de corte	
Acero suave	1.5 mm
Aluminio	2.5 mm
Latón suave	1.8 mm
Latón medio duro	1.6 mm
Latón duro	1.6 mm
Bronce al fósforo recocido	1.6 mm
Cobre suave	1.8 mm
Cobre duro	1.6 mm
Plástico ABS	2.5 mm

Código	Espesor máx. corte	Recorrido mesa	Medida trasera	Rango tope trasero	Dimensiones	Peso
M-00825	Calibre 16 (1.5 mm)	610 mm	52"	0 a 31-1/2"	168 x 76 x 115 cm	430 kg

WESTON

### Prensa Hidráulica Tipo H 12 Toneladas

Golpe: 150 mm  
Distancia de funcionamiento máximo: 750 mm



Código	Capacidad	Recorrido	Peso
Z-60330	12 T	610 mm	52 kg

### Prensa Hidráulica Tipo H con Pistón 12 T

Pistón con resortes de retorno  
Se suministra totalmente montada  
Mesa de trabajo se ajusta a distintas alturas  
Cabrestante para una manipulación fácil y rápida de la mesa de trabajo  
Manómetro integrado en la estructura y posicionado a la altura de los ojos para facilitar su lectura



Código	Capacidad	Recorrido	Peso
Z-60450	12 T	175 mm	63 kg

WESTON

### Prensa Hidráulica Tipo H 20 T

Golpe: 150 mm  
Distancia de funcionamiento máximo: 750 mm

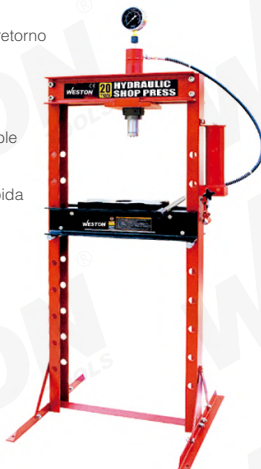


Código	Capacidad	Recorrido	Peso
Z-60335	20 T	910 mm	93 kg

WESTON

### Prensa Hidráulica Tipo H con Pistón 20 T

Pistón con resortes de retorno  
Manómetro integrado en la estructura  
Se suministra totalmente montada  
Mesa de trabajo ajustable en distintas alturas  
Cabrestante para una manipulación fácil y rápida de la mesa de trabajo



Código	Capacidad	Recorrido	Peso
Z-60455	20 T	910 mm	86 kg

WESTON

### Prensa Hidráulica Tipo H 30 T

Ideal para cualquier industria o talleres de mantenimiento  
Cuerpo de acero robusto  
Carrera: 6"  
Pistón con resortes de retorno  
Manómetro integrado en la estructura  
Se suministra totalmente montada  
Mesa de trabajo ajustable en distintas alturas  
Cabrestante para una manipulación fácil y rápida de la mesa de trabajo  
Dimensiones: 830x700x1,815 mm

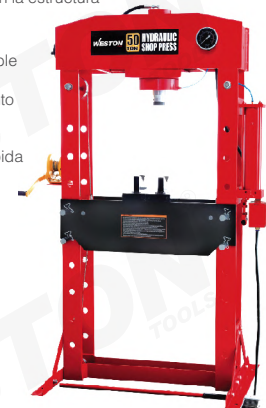


Código	Capacidad	Recorrido	Peso
Z-60340	30 T	0 - 33"	205 kg

WESTON

### Prensa Hidroneumática Tipo H 50 T

Pistón con resortes de retorno  
Manómetro integrado en la estructura  
Se suministra totalmente montada  
Mesa de trabajo ajustable en distintas alturas  
Prensa de accionamiento neumático e hidráulico  
Cabrestante para una manipulación fácil y rápida de la mesa de trabajo



Código	Capacidad	Recorrido	Peso
Z-60345	50 T	68 - 1,048 mm	393 kg

WESTON

### Prensa Hidroneumática Tipo H 75 T

Altura de placa de carga ajustable  
Con red de protección de acero  
Incluye: pistón, manómetro, interruptor de pedal y un malacate con alambre de acero



Código	Capacidad	Recorrido	Movimiento de palanca	Peso
Z-60350	75 T	900 mm	240 mm	460 kg

### Prensa Hidráulica Tipo H

Motor 220 V trifásico  
Cuenta con diferentes funciones que pueden llevar a cabo el ensamble, desmontaje, doblado, punzonado, etc., para piezas de maquinaria  
Utiliza bombas de aceite italianas CNK y CBZ, que pueden ahorrar más del 60% de energía en comparación con la prensa hidráulica tradicional  
Destaca por su alta eficiencia, tamaño pequeño, alta presión, estructura simple y peso ligero  
Mesa de trabajo puede moverse hacia arriba y hacia abajo, alargando considerablemente la altura de funcionamiento de la máquina y facilitando su operación



Código	Capacidad	Presión	Carrera del pistón (mm)	Motor	Tamaño de mesa (mm)	Dimensiones del cuerpo (cm)	Dimensiones de estación hidráulica (cm)
Z-60457	500 kN (50 T)	25 MPa	220 + 405	3 kW	350 x 480	150 x 65 x 195	Dentro de dimensiones del cuerpo
Z-60459	1,000 kN (100 T)	30 MPa	250 + 405	(4 Hp)	460 x 980	182 x 75 x 225	73 x 63 x 96



# WESTON<sup>®</sup>

TOOLS

LA MARCA PARA LA INDUSTRIA

**PODER Y  
VARIEDAD  
EN HERRAMIENTAS DE  
CONSTRUCCIÓN**

