

**WESTON**  
TOOLS

# ACCESORIOS PARA MAQUINADO



CATÁLOGO  
**2026**

WESTON

Árbol para Broquero  
CAT 40 e ISO 40



Código	Zanco	Conicidad	Tubo
SA-015-0030	CAT40	JT6	
SA-015-0040	CAT40	JT3	
SA-015-0050	ISO40	JT6	
SA-015-0060	CAT40	JT33	

WESTON

Árbol para Broquero  
R8



Código	Conicidad	Código	Conicidad	Tubo
SA-015-0510	JT1	SA-015-0550	JT6	
SA-015-0520	JT5	SA-015-0560	JT4	
SA-015-0530	JT33	SA-015-0570	MT1	
SA-015-0540	JT3	SA-015-0580	MT3	

WESTON

Árbol para Broquero  
Zanco Recto



Código	Zanco	Conicidad	MAS	Código	Zanco	Conicidad	MAS
SA-015-0070	1/2"	JT1	30	SA-015-0170	5/8"	JT6	-
SA-015-0080	1/2"	JT2	-	SA-015-0140	3/4"	JT3	25
SA-015-0100	1/2"	JT33	-	SA-015-0180	3/4"	JT5	-
SA-015-0110	1/2"	JT6	20	SA-015-0190	3/4"	JT6	25
SA-015-0120	1/2"	JT3	-	SA-015-0210	3/4"	JT4	10
SA-015-0200	1/2"	JT4	-	SA-015-0230	3/4"	JT33	25
SA-015-0220	1/2"	JT5	-	SA-015-0240	1"	JT3	-
SA-015-0090	5/8"	JT3	20	SA-015-0250	1"	JT33	-
SA-015-0130	5/8"	JT1	25	SA-015-0260	1"	JT5	-
SA-015-0150	5/8"	JT33	-	SA-015-0270	1"	JT6	20
SA-015-0160	5/8"	JT5	-	SA-015-0280	1"	JT4	-

Árbol Zanco Cónico  
para Broquero



Código	Zanco	Conicidad	MAS	Código	Zanco	Conicidad	MAS
SA-015-0290	MT1	JT33	-	SA-015-0400	MT3	JT3	20
SA-015-0300	MT1	JT6	-	SA-015-0410	MT3	JT5	-
SA-015-0310	MT1	JT1	-	SA-015-0420	MT3	JT33	20
SA-015-0320	MT2	JT1	-	SA-015-0430	MT3	JT6	-
SA-015-0330	MT2	JT2	-	SA-015-0440	MT3	JT4	-
SA-015-0340	MT2	JT3	-	SA-015-0450	MT4	JT5	-
SA-015-0350	MT2	JT33	-	SA-015-0460	MT4	JT1	-
SA-015-0360	MT2	JT6	-	SA-015-0470	MT4	JT33	-
SA-015-0370	MT2	JT4	-	SA-015-0480	MT4	JT3	-
SA-015-0380	MT3	JT1	-	SA-015-0490	MT4	JT6	12
SA-015-0390	MT3	JT2	-	SA-015-0500	MT4	JT4	-

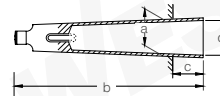
Adaptador Zanco R8



Código	Conicidad	Tubo
SA-015-0590	MT1	
SA-015-0600	MT2	
SA-015-0610	MT3	

Boquilla Cono Morse

Reducción de cono morse  
Acero endurecido  
Gran precisión  
DIN 2185



Código	Ext. C. M.	Int. C. M.	Dimensiones (mm)			
			a	b	c	d
SA-015-0620	2	1	17.78	92	17	12.065
SA-015-0630	3	1	23.825	99	5	12.065
SA-015-0640	3	2	23.825	112	18	17.78
SA-015-0650	4	1	31.267	124	6.5	12.065
SA-015-0660	4	2	31.267	124	6.5	17.78
SA-015-0670	4	3	31.267	140	22.5	23.825
SA-015-0680	5	1	44.399	156	6.5	12.065
SA-015-0690	5	2	44.399	156	6.5	17.78
SA-015-0700	5	3	44.399	156	6.5	23.825
SA-015-0710	5	4	44.399	171	21.5	31.267
SA-015-0720	6	4	63.348	218	8	31.267
SA-015-0730	6	5	63.348	218	8	44.399

Boquilla R8



Fraccional

Código	Medida	Código	Medida
SA-025-0010	1/8"	SA-025-0110	3/4"
SA-025-0020	3/16"	SA-025-0120	13/16"
SA-025-0030	1/4"	SA-025-0130	7/8"
SA-025-0040	5/16"	SA-025-0140	15/16"
SA-025-0050	3/8"	SA-025-0150	1"
SA-025-0060	7/16"	*SA-025-0160	Juego de 1/8" - 7/8" 7 piezas en 8avos
SA-025-0070	1/2"		
SA-025-0080	9/16"		
SA-025-0090	5/8"	SA-025-0170	Juego de 1/8" - 7/8" 13 piezas en 8avos
SA-025-0100	11/16"		

Métrica

Código	Medida	Código	Medida
SA-024-9000	3 mm	SA-024-9040	11 mm
SA-024-9005	4 mm	SA-024-9045	12 mm
SA-024-9010	5 mm	SA-024-9050	13 mm
SA-024-9015	6 mm	SA-024-9055	14 mm
SA-024-9020	7 mm	SA-024-9060	15 mm
SA-024-9025	8 mm	SA-024-9065	16 mm
SA-024-9030	9 mm	SA-024-9070	18 mm
SA-024-9035	10 mm	SA-024-9075	20 mm

Boquilla 5C



Fraccional

Código	Medida	Código	Medida
SA-025-0180	1/8"	SA-025-0270	9/16"
SA-025-0190	3/16"	SA-025-0280	7/8"
SA-025-0200	1/4"	SA-025-0290	15/16"
SA-025-0210	5/16"	SA-025-0300	1"
SA-025-0220	5/8"	SA-025-0310	1 - 1/16"
SA-025-0230	3/8"	SA-025-0320	Juego de 1/8" - 1" 15 pzas en 16avos
SA-025-0240	7/16"		
SA-025-0250	3/4"	SA-025-0330	Juego de 1/16" - 1-1/8" 35 pzas en 16 y 32avos
SA-025-0260	1/2"		

Boquilla Redonda ER20

Precisión de 0.0006"  
Estándar DIN 6499B



Fraccional

Código	Medida	Código	Medida
SA-025-0780	1/16"	SA-025-0820	3/16"
SA-025-0790	3/32"	SA-025-0830	1/4"
SA-025-0800	1/8"	SA-025-0840	5/16"
SA-025-0810	5/32"	SA-025-0850	3/8"

Boquilla Redonda ER16

Precisión de 0.0006"  
Estándar DIN 6499B



Fraccional

Código	Medida	Código	Medida
SA-025-0680	1/16"	SA-025-0720	3/16"
SA-025-0690	3/32"	SA-025-0730	1/4"
SA-025-0700	1/8"	SA-025-0740	5/16"
SA-025-0710	5/32"	SA-025-0750	3/8"

Boquilla Redonda ER25

Precisión de 0.0006"  
Estándar DIN 6499B



Fraccional

Código	Medida	Código	Medida
SA-025-0865	1/16"	SA-025-0900	5/16"
SA-025-0867	3/32"	SA-025-0910	3/8"
SA-025-0870	1/8"	SA-025-0920	7/16"
SA-025-0880	3/16"	SA-025-0930	1/2"



### Boquilla Redonda ER32

Precisión de 0.0006"  
Estándar DIN 6499B



#### Fraccional

Código	Medida	Código	Medida
SA-025-0955	1/16"	SA-025-1050	7/16"
SA-025-0960	3/32"	SA-025-1060	1/2"
SA-025-0970	1/8"	SA-025-1070	17/32"
SA-025-0980	3/16"	SA-025-1080	9/16"
SA-025-0990	7/32"	SA-025-1090	5/8"
SA-025-1000	1/4"	SA-025-1100	21/32"
SA-025-1010	5/16"	SA-025-1110	11/16"
SA-025-1020	11/32"	SA-025-1120	3/4"
SA-025-1030	3/8"	SA-025-1130	25/32"
SA-025-1040	13/32"		

### Boquilla Redonda ER40

Precisión de 0.0006"  
Estándar DIN 6499B



#### \*Fraccional

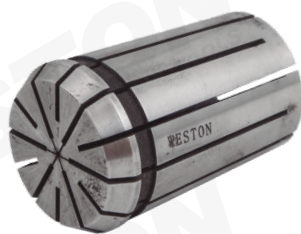
Código	Medida	Código	Medida
SA-025-1155	1/16"	SA-025-1230	9/16"
SA-025-1157	3/32"	SA-025-1240	5/8"
SA-025-1160	1/8"	SA-025-1250	11/16"
SA-025-1170	3/16"	SA-025-1260	3/4"
SA-025-1180	1/4"	SA-025-1270	13/16"
SA-025-1190	5/16"	SA-025-1280	7/8"
SA-025-1200	3/8"	SA-025-1290	15/16"
SA-025-1210	7/16"	SA-025-1300	1"
SA-025-1220	1/2"		

#### Métrica

Código	Medida	Código	Medida
SA-025-2000	3 mm	SA-025-2055	14 mm
SA-025-2005	4 mm	SA-025-2060	15 mm
SA-025-2010	5 mm	SA-025-2065	16 mm
SA-025-2015	6 mm	SA-025-2070	17 mm
SA-025-2020	7 mm	SA-025-2075	18 mm
SA-025-2025	8 mm	SA-025-2080	19 mm
SA-025-2030	9 mm	SA-025-2085	20 mm
SA-025-2035	10 mm	SA-025-2090	21 mm
SA-025-2040	11 mm	SA-025-2095	22 mm
SA-025-2045	12 mm	SA-025-2100	23 mm
SA-025-2050	13 mm	SA-025-2105	24 mm



### Boquilla OZ25



#### Fraccional

Código	Medida	Código	Medida
SA-025-0336	1/16"	SA-025-0390	7/16"
SA-025-0338	3/32"	SA-025-0400	1/2"
SA-025-0340	1/8"	SA-025-0410	9/16"
SA-025-0350	3/16"	SA-025-0420	5/8"
SA-025-0360	1/4"	SA-025-0430	3/4"
SA-025-0370	5/16"	SA-025-0440	7/8"
SA-025-0380	3/8"	SA-025-0445	1"

#### Métrica

Código	Medida	Código	Medida
SA-025-0450	1 mm	SA-025-0540	11 mm
SA-025-0460	3 mm	SA-025-0550	12 mm
SA-025-0470	4 mm	SA-025-0560	14 mm
SA-025-0480	5 mm	SA-025-0580	16 mm
SA-025-0490	6 mm	SA-025-0600	18 mm
SA-025-0500	7 mm	SA-025-0620	20 mm
SA-025-0510	8 mm	SA-025-0640	22 mm
SA-025-0520	9 mm	SA-025-0660	24 mm
SA-025-0530	10 mm	SA-025-0670	25 mm



### Boquilla TG100



#### Fraccional

Código	Medida	Código	Medida
SA-025-1320	1/8"	SA-025-1380	1/2"
SA-025-1330	3/16"	SA-025-1390	9/16"
SA-025-1340	1/4"	SA-025-1400	5/8"
SA-025-1350	5/16"	SA-025-1410	3/4"
SA-025-1360	3/8"	SA-025-1420	7/8"
SA-025-1370	7/16"	SA-025-1425	1"



### Juego de Boquillas

Incluye estuche



Código	Tipo	Piezas	Rango de boquillas	Con holder
SA-025-0675	OZ25	15	3 a 25 mm	No
SA-025-1315	ER40	15	3 a 26 mm	No
SA-025-0448	OZ25	15	1/8" a 1"	No
SA-025-0950	ER25	10	1/8" a 5/8"	No
SA-025-1150	ER32	12	3/32" a 3/4"	No
SA-025-1310	ER40	15	1/8" a 1"	No
SA-025-1317	ER40	15	1/8" a 1"	R8
SA-025-1570	ER40	15	1/8" a 1"	CAT40
SA-025-1730	ER40	15	1/8" a 1"	CAT50
SA-025-1800	ER40	15	1/8" a 1"	ISO40
SA-025-1900	ER40	15	1/8" a 1"	ISO50



### Charola para Boquilla R8



Código	Capacidad	Material	MIN	INN
SA-305-0040	11 piezas	Plástico	-	-
SA-305-0050	15 piezas	Metal	1	10



### Portaboquilla Zanco 3/4"



Código	Para boquilla	Largo de zanco
SA-020-0002	ER16	
SA-020-0004	ER20	100 mm
SA-020-0006	ER25	



### Portaboquilla R8

Para acoplar al eje de la fresadora y sujetar boquillas

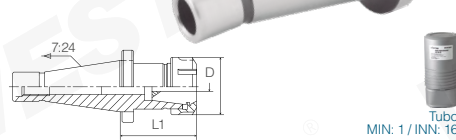


Código	Para boquilla	Rosca de sujeción
SA-020-0010	OZ25	
SA-020-0020	ER20	
SA-020-0030	ER25	7/16"-20
SA-020-0040	ER32	
SA-020-0050	ER40	



### Portaboquilla ISO 40

Para acoplar al eje de la fresadora y sujetar boquillas  
Rosca de sujeción: 5/8"-11  
Cono ISO 40



Código	Para boquilla	D	L1
SA-020-0070	ER25	42 mm	60 mm
SA-020-0080	ER32	50 mm	70 mm
SA-020-0090	ER40	63 mm	60 mm
SA-020-0100	ER50	78 mm	100 mm



### Portaboquilla CAT 40

Para acoplar al eje de la fresadora y sujetar boquillas  
Rosca de sujeción: 5/8"-11



Código	Para boquilla	L (largo de calibre)
SA-020-0105	ER16	2.75"
SA-020-0110	ER20 x 3"	3"
SA-020-0120	ER25	4"
SA-020-0130	ER32	3"
SA-020-0140	ER40	2.5"
SA-020-0240	ER20 x 8"	8"
SA-020-0250	ER25 x 3"	3"
SA-020-0260	ER32 x 8"	8"
SA-020-0270	ER40 x 3"	3"
SA-020-0272	ER40 x 4"	4"
SA-020-0280	ER25 x 10"	10"
SA-020-0290	ER40 x 8"	8"
SA-020-0300	ER40 G6	2.75"



### Portaboquilla CAT 50

Para acoplar al eje de la fresadora y sujetar boquillas

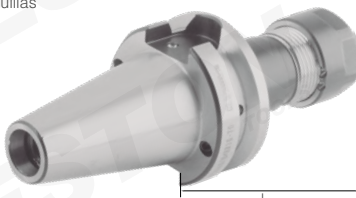


Código	Para boquilla	Rosca de sujeción	L (largo de calibre)
SA-020-0150	ER40	1"-8	2.5"
SA-020-0150-1	ER40	1"-8	3.93"
SA-020-0150-2	ER40	1"-8	4.92"
SA-020-0160	ER40 G6	5/8"-11	2.5"



### Portaboquilla BT 30

Para acoplar al eje de la fresadora y sujetar boquillas



Código	Para boquilla	Rosca de sujeción	L (largo de calibre)
SA-020-0180	ER32	M12-1.75	2.5"



### Portaboquilla BT 40

Para acoplar al eje de la fresadora y sujetar boquillas  
Rosca de sujeción: M16-2  
Largo de calibre: 70 mm



Código	Para boquilla	Código	Para boquilla
SA-020-0190	OZ25	SA-020-0220	ER32
SA-020-0200	ER20	SA-020-0320	ER40



### Tuerca para Portaboquillas



Código	Para boquilla	Código	Para boquilla
SA-022-0010	ER40B con balero	SA-022-0040	ER20
SA-022-0020	ER11	SA-022-0050	ER25
SA-022-0030	ER16	SA-022-0060	ER32
		SA-022-0070	OZ25

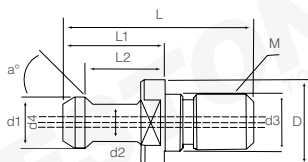


### Llave para Portaboquilla



Código	Para tuerca	Código	Para tuerca
SA-024-0010	ER16	SA-024-0040	ER32
SA-024-0015	ER16M	SA-024-0045	ER40
SA-024-0020	ER20	SA-024-0050	OZ25
SA-024-0030	ER25		

### Tornillo de Retención



Código	Cono	a°	L	L1	L2	D	d1	d2	d3	d4	M	MIN	INN
SA-026-0008	BT30 x 60°	60	43	23	18	16.5	11	7	12.5	/	M12	1	-
SA-026-0010	BT40 x 60°	60	60	35	28	23	15	10	17	/	M16	1	100
SA-026-0020	MAZAK BT40	45	44.1	19.1	14	22	18.8	12.45	17	7	M16	1	-
SA-026-0030	MAZAK CAT40	45	44.1	16.1	11	22	18.8	12.45	17	7	M16	1	150
SA-026-0040	MAZAK CAT40	45	44.1	16.1	11	22	18.8	12.45	17	7	5/8"-11	1	200
SA-026-0050	CAT40 x 38	45	38.1	16.26	11.18	23.8	18.8	12.45	/	7.14	5/8"-11	1	150
SA-026-0060	CAT50 x 58	45	58.42	25.4	17.78	36	28.96	20.83	/	11.89	1"-8	1	50
SA-026-0070	CAT40 x 57	45	57	32	25	23	15	10	/	/	5/8"-11	1	200
SA-026-0080	CAT50 x 78.6	45	78.6	45	35.2	38	23	17	/	/	1"-8	1	-



### Cono con Broquero Integrado Ajustable



Código	Rango de capacidad	Cono
SA-010-0460	1/8" - 5/8"	BT 40



### Cono CAT 40 para Cortador Vertical



Código	Medida	L (largo de calibre)	Código	Medida	L (largo de calibre)
SA-048-0080	1/8"	2-1/2"	SA-048-0140	1/2"	2-1/2"
SA-048-0090	3/16"	2-1/2"	SA-048-0150	5/8"	3"
SA-048-0100	1/4"	2-1/2"	SA-048-0160	3/4"	3"
SA-048-0110	5/16"	2-1/2"	SA-048-0170	7/8"	3-1/2"
SA-048-0120	3/8"	2-1/2"	SA-048-0180	1"	4"
SA-048-0130	7/16"	2-1/2"	SA-048-0190	1-1/4"	4-1/8"



### Cono CAT 50 para Cortador Vertical

Ideal para mecanizado CNC de precisión en industria metalúrgica  
Diseño compatible con amplia gama de máquinas CNC  
Ofrece fiabilidad y durabilidad



Código	Medida	Código	Medida
SA-048-0210	1/8"	SA-048-0280	3/4"
SA-048-0220	3/16"	SA-048-0300	1"
SA-048-0240	5/16"	SA-048-0310	1-1/4"
SA-048-0250	3/8"	SA-048-0320	1-1/2"
SA-048-0260	1/2"		



### Cono BT 40 para Cortador Vertical



Código	Medida	Código	Medida
SA-048-0440	1/8"	SA-048-0500	3/4"
SA-048-0450	3/16"	SA-048-0510	7/8"
SA-048-0460	1/4"	SA-048-0520	1"
SA-048-0470	3/8"	SA-048-0530	1-1/4"
SA-048-0480	1/2"	SA-048-0540	1-1/2"



### Cono BT 50 para Cortador Vertical



Código	Medida
SA-048-0550	1/8"
SA-048-0560	3/16"
SA-048-0570	1/4"

### Portaherramienta para Cortador Vertical R8



Código	Medida
SA-048-0030	5/8"
SA-048-0040	3/4"
SA-048-0045	7/8"



### Broquero R8

Recomendado para fresadora



Código	Rango de capacidad	Zanco	MIN	INN
SA-010-0410	1/32" - 1/2"	R8-13	1	15
SA-010-0430	1/32" - 5/8"	R8-16	1	10



### Broquero Plástico sin Llave

Mordazas de sujeción firme  
Recomendado para uso general, con taladros eléctricos, de mesa, de piso y convencionales



Código	Rango de capacidad	Montaje con rosca	MIN	INN	MAS
SA-010-0010	1/32" - 3/8"	3/8"-24	1	10	50
SA-010-0020	5/64" - 1/2"	1/2"-20	1	10	50
SA-010-0030	5/64" - 1/2"	3/8"-24	1	-	-



### Súper Broquero Embalado con Llave

Recomendado para banco ligero, medio y rudo, portátil o montado en el piso, en herramientas eléctricas



Código	Rango de capacidad	Montaje cónico	Equivalente Jacobs	MIN	INN
SA-010-0190	3/64" - 1/2"	JT33	14N	1	20
SA-010-0200	3/64" - 5/8"	JT3	16N	1	20
SA-010-0210	13/64" - 3/4"	JT4	18N	1	10
SA-010-0220	25/64" - 1"	JT5	20N	1	2



### Broquero Ajustable Cónico

Recomendado para CNC que trabaja a máquina centro



Código	Rango de capacidad	Montaje cónico	MIN	INN	MAS
SA-010-0340	1/32" - 1/2"	JT33	1	18	-
SA-010-0350	1/32" - 3/8"	JT33	1	25	-
SA-010-0360	1/32" - 5/8"	JT6	1	18	-
SA-010-0370	1/32" - 5/8"	JT3	1	18	-
SA-010-0380	3/16" - 3/4"	JT3	1	12	20
SA-010-0400	1/64" - 1/4"	JT1	1	25	-



### Broquero de Sujeción Rosca con Llave

Entrada con rosca  
Garantizan excelente precisión y durabilidad  
Recomendados para uso en general, con taladros eléctricos, de mesa, piso y convencionales



Código	Rango de capacidad	Montaje INN	MAS
SA-010-0040	1/16" - 1/2"	3/8"-24	10 50
SA-010-0050	1/16" - 1/2"	1/2"-20	10 50
SA-010-0060	3/64" - 3/8"	3/8"-24	10 50
SA-010-0070	3/64" - 3/8"	1/2"-20	10 50
*SA-010-0090	1/32" - 1/4"	3/8"-24	20 -
*SA-010-0110	1/8" - 5/8"	1/2"-20	20 -



### Broquero con Llave

Uso rudo  
Entrada cónica sin rosca  
Garantiza excelente precisión y durabilidad  
Recomendado para banco ligero, medio y rudo, portátil o piso y herramientas eléctricas



Código	Rango de capacidad	Montaje INN
SA-010-0100	3/64" - 1/2"	JT33 20
SA-010-0120	3/64" - 5/8"	JT6 20
SA-010-0130	3/64" - 5/8"	JT3 20
SA-010-0140	13/64" - 3/4"	JT3 10
SA-010-0150	3/64" - 1/2"	JT6 20
SA-010-0160	3/64" - 5/8"	JT33 20
SA-010-0170	13/64" - 3/4"	JT4 10



### Juego de Broquero para Joyero

Capacidad  
0 - 1 mm  
8 - 15 mm  
1.3 - 3.1 mm  
3 - 4.8 mm

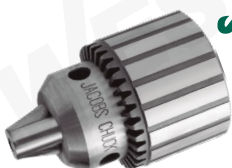


Código	Contenido
SA-305-0190	Juego de 4 piezas



### Broquero con Soporte Simple de Sujeción Cónica con Llave

Mordazas centradas para una absoluta rectitud y alineación  
Manga de una sola pieza con estriado estándar  
\*Uso pesado



Código	Modelo	Rango de capacidad	Montaje	Llave	Dimensiones de longitud		
					Cerrado	Abierto	Ø Manga
*SA-012-0030	34-02	1 - 13 mm	2JT	K3	89.4 mm	69.6 mm	51.8 mm
*SA-012-0040	34-33	1 - 13 mm	33JT	K3	89.4 mm	69.6 mm	51.8 mm
*SA-012-0050	36KD	5 - 20.3 mm	3JT	K4	108 mm	86.9 mm	64.5 mm
SA-012-0180	0	0 - 4 mm	0JT	K0	36.8 mm	27.9 mm	21.6 mm
SA-012-0190	1A	1 - 6.5 mm	1JT	K1	48.8 mm	39.1 mm	30 mm
SA-012-0200	2A	1 - 10 mm	2JT	K2	71.4 mm	55.1 mm	42.4 mm
*SA-012-0220	3A	3 - 16 mm	3JT	K3	96.8 mm	72.9 mm	58.4 mm
SA-012-0230	33	2 - 13 mm	33JT	K32	81.53 mm	63.5 mm	45.52 mm
*SA-012-0270	34-06	1 - 13 mm	6JT	K3	89.4 mm	69.6 mm	51.8 mm
*SA-012-0280	36	0 - 20.3 mm	3JT	K4	103.1 mm	49.8 mm	64.5 mm

### Broquero Embalado de Sujeción Cónica con Llave

Embalado da mayor fuerza de agarre y precisión  
Mordazas centradas para una absoluta rectitud y alineación  
Manga de una sola pieza con estriado estándar  
Dientes endurecidos de la manga y la cerradura templada, proporcionan una excelente resistencia al desgaste



Código	Modelo	Rango de capacidad	Montaje	Llave	Dimensiones de longitud		
					Cerrado	Abierto	Ø Manga
SA-012-0060	14N	0 - 13 mm	3JT	K3	98.6 mm	75.4 mm	62.1 mm
SA-012-0070	16N	3 - 16 mm	3JT	K4	10.95 mm	82.8 mm	66.9 mm
SA-012-0080	18N	3.0 - 19.0 mm	4JT	K4	130 mm	100.3 mm	76.4 mm
SA-012-0090	20N	10 - 25.4 mm	5JT	K5	139.7 mm	107.4 mm	92.6 mm



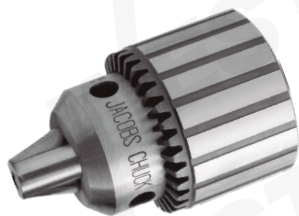
### Broquero con Soporte Simple de Sujeción Rosca con Llave

Embalado da mayor fuerza de agarre y precisión

Mordazas centradas para una absoluta rectitud y alineación

Manga de una sola pieza con estriado estándar

Dientes endurecidos de la manga y la cerradura templada, proporcionan una excelente resistencia al desgaste



Código	Modelo	Rango de capacidad	Montaje	Llave	Dimensiones de longitud		
					Cerrado	Abierto	Ø Manga
SA-012-0210	2BA 3/8	1 - 10 mm	3/8"-24	K2	71 mm	55 mm	42 mm
SA-012-0240	33BA 3/8	2 - 13 mm	3/8"-24	K32	78 mm	62 mm	45 mm
SA-012-0250	33BA 1/2	2 - 13 mm	1/2"-20	K32	78 mm	62 mm	45 mm
SA-012-0260	33BA 5/8	2 - 13 mm	5/8"-16	K32	78 mm	62 mm	45 mm

### Broquero Multi-Craft® con Llave

Cuenta con endurecido de las mordazas

Ideal para taladros eléctricos con cable o inalámbricos, reversibles



Código	Modelo	Rango de capacidad	Montaje	Llave	Dimensiones de longitud		
					Cerrado	Abierto	Ø Manga
SA-012-0100	30247D	1.5 - 10 mm	3/8"-24	-	59.68 mm	46.98 mm	32.89 mm
SA-012-0110	30602	2 - 13 mm	1/2"-20	KK	73.4 mm	56.63 mm	41 mm

### Broquero Alta Precisión Sujeción Cónica

Montaje cónico Jacobs permite su uso en una amplia gama de prensas con taladro de alta precisión, plantillas barrenadoras, fresadoras y equipos de perforación

Para aplicaciones mecánicas en general Sin llave



Código	Modelo	Rango de capacidad	Montaje	Dimensiones de longitud		
				Cerrado	Abierto	Ø Manga
SA-012-0290	JKP 100-J2	0.5 - 10 mm	2JT	89 mm	81 mm	41 mm
SA-012-0300	JKP 130-J6	1 - 13 mm	6JT	99 mm	88 mm	46 mm

### Llave para Broqueros

Estilos con apoyo de níquel para pulgar aumentan el apalancamiento y la comodidad del usuario

Agarraderas con acero suave limitan el potencial de fractura peligrosa bajo una carga excesiva

Los modelos de auto-expulsión con resortes eyectores aseguran la desconexión de la llave después del apriete



Código	Modelo	Medida	Tipo de palanca	Se usa en
SA-012-0010	K3	5/16"	Para el pulgar	3, 34 y 14N
SA-012-0020	K32	1/4"	Para el pulgar	32, 33 y 11N
SA-012-0120	KG1	1/4"	Palanca T	Multi-Craft® (palanca negra) 1/4" y 3/8"
SA-012-0130	KK	9/32"	Palanca T	DC8, SM8, 74K, 22BA, 23BA, 24BA, 26BA, 29-33, 30246, 30598, 30602, 31052
SA-012-0140	K1	5/32"	Palanca T	Serie 1
SA-012-0150	K2	1/4"	Para el pulgar	Serie 2
SA-012-0160	K4	3/8"	Para el pulgar	36, 16, 18N
SA-012-0170	K5	7/16"	Palanca T	20N

### Broquero de 1/2" para Taladro Magnético

Compatible con brocas de zanco Weldon 3/4"

Incluye adaptador y llave



Adaptador y llave

**COMPATIBLES**  
Taladros magnéticos  
Ver Herramienta eléctrica



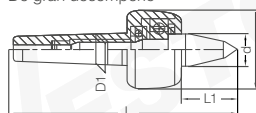
Código	Rosca
SA-010-0600	1/2" -20 UNF

Presentación

### Punto Giratorio de Precisión

Para una sujeción precisa de piezas en tornos convencionales y CNC

De gran desempeño



Tubo

Código	Cono morse	Capacidad máx. de carga	Velocidad máxima	Precisión	Dimensiones (mm)				
					L	D	L1	d	D1
SA-110-0060	MT1	80 kg	7,000 RPM	0.01	124	36	27	15	12.065
SA-110-0010	MT2	140 kg	7,000 RPM	0.005	139	45	34	20	17.780
SA-110-0020	MT3	400 kg	5,000 RPM	0.005	176.5	60	47	25	23.825
SA-110-0030	MT4	500 kg	3,800 RPM	0.005	217	70	53	32	31.267
SA-110-0040	MT5	1,200 kg	3,000 RPM	0.005	273	90	65	40	44.399
SA-110-0050	MT6	2,500 kg	2,600 RPM	0.01	354.5	105	78	50	63.348

### Adaptador de Zanco Weldon

Para uso con taladro magnético



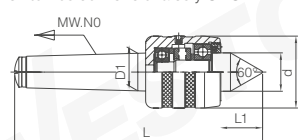
MIN: 1/ INN: 0/ MAS: 100

Código	Zanco Weldon	Rosca
SA-020-0500	3/4"	1/2" - 20 UNF

Tubo

### Punto Giratorio Estándar

Para una sujeción precisa de piezas en tornos convencionales y CNC



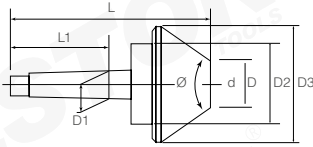
Tubo

Código	Cono morse	Capacidad máx. de carga	Velocidad máxima	Precisión	Dimensiones (mm)				
					L	D	L1	d	D1
SA-110-0070	MT1	91 kg (900 N)	5,000 RPM	0.01 mm	115	34	20	18	12
SA-110-0080	MT2	152 kg (1500 N)	5,000 RPM	0.01 mm	145	45	26	25	17.7
SA-110-0100	MT3	203 kg (2000 N)	4,200 RPM	0.01 mm	170	52	30	28	23.8
SA-110-0120	MT4	326 kg (3200 N)	3,200 RPM	0.01 mm	205.7	60	34.7	32	31.2
SA-110-0140	MT5	642 kg (6300 N)	2,400 RPM	0.015 mm	254	77	45	45	44.3
SA-110-0160	MT6	1,019 kg (10000 N)	1,600 RPM	0.015 mm	362	125	68.5	75	63.3



### Punto Giratorio Tipo Pera

Los puntos han sido diseñados para sujetar el tubo y para trabajos ahuecados  
Buen empuje y capacidades radiales  
Cabeza con ángulo de 60°



Código	Cono morse	Máx. RPM	Concentricidad	Carga máxima	Peso	Dimensiones (mm)										
						L	L1	D	D1	D2	D3	d	Ø	MIN	INN	MAS
SA-110-0170	MT3	3,300	0.008 mm	400 kg	3 kg	162	81	91	23.825	70	100	25	60°	1	2	12
SA-110-0180	MT4	2,000	0.012 mm	650 kg	9.9 kg	212	102.5	140	31.267	130	160	40	60°	1	1	4
SA-110-0190	MT5	1,900	0.012 mm	800 kg	11.6 kg	259	129.5	160	44.399	107	200	40	60°	1	0	25
SA-110-0200	MT6	1,600	0.015 mm	1,500 kg	21 kg	313	182	200	63.348	156	250	66	60°	-	-	-

### Punto Giratorio con Puntas Intercambiables



Código	Cono morse	Código	Cono morse
SA-110-0090	MT2	SA-110-0130	MT4
SA-110-0110	MT3	SA-110-0150	MT5

### Moleteador

Acero rectificado mecanizado en acabado negro brillante



Código	#Moletas	Dimensiones del porta herramienta (alto x ancho x largo)	Dimensiones de moleta (Ø x ancho x agujero)	Ventajas	MIN	INN	MAS
SA-100-0090	1	12.7 x 12.7 x 100 mm	19 x 6.35 x 6.35 mm	Para aplicaciones de trabajo ligero	1	20	200
SA-100-0080	2	12.7 x 12.7 x 115 mm	19 x 9.52 x 6.35 mm	Para aplicaciones pequeñas de moleteado, con cabeza ajustable	1	25	100
SA-100-0100	6	12.7 x 28 x 165 mm	19 x 9.52 x 6.35 mm	Hasta 3 patrones de moleteado diferente sin cambiar la herramienta (fino, mediano y grueso)	1	6	24

### Rueda para Moleteador

Juegos de 2 piezas



Código	Características	MIN	INN	MAS
SA-100-0110	Recto	-	-	-
SA-100-0120	Izquierdo 3/4"	1	10	600



### Porta Cuchilla Recta



Código	Medida	MIN	INN	MAS
SA-150-0400	1/2"	1	15	150
SA-150-0410	5/8"	1	10	120
SA-150-0420	3/4"	1	8	64
SA-150-0430	7/8"	1	6	24
SA-150-0440	1"	1	6	24
SA-150-0442	1-1/8"	1	4	16



### Porta Buril Uña de Cabra

Contrapesado para obtener acabados más suaves  
Mecaniza superficies de hasta 6" de ancho con buril estándar  
Acabado negro brillante  
Incluye base de madera  
No incluye buriles  
Juego de 3 piezas



Código	Ø	Zancho	Medida del buril que sujeta	MIN	INN	MAS
SA-150-0350	3/4"	1/2"	3/16"	1	10	60
	1-1/8"	1/2"	1/4"			
	1-1/2"	1/2"	5/16"			
	1-1/2"	3/4"	5/16"			
SA-150-0360	2"	3/4"	5/16"	1	4	16
	2-1/2"	3/4"	5/16"			



### Grapas de Sujeción

Fabricadas en acero al carbón  
Dureza: HRC28-32  
Sistema modular y adaptable para sujetar piezas de diversas formas y tamaños, desde elementos simples como placas planas hasta componentes más complejos como bloques de motor  
Incluye: espigas de 3", 4", 5", 6", 7" y 8" de largo (4 de cada una), tuerca de acoplamiento, tuerca en T, 2 abrazaderas de paso por cada juego de espigas, tuerca de brida, bloque de escalones



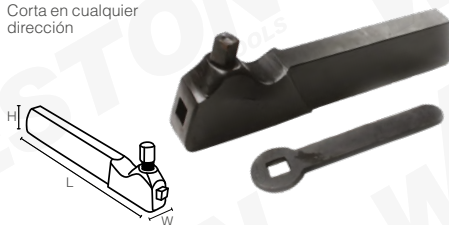
Código	Rosca	Ranura T	Piezas
SA-105-0010	3/8"-16	1/2"	58
SA-105-0020	1/2"-13	5/8"	
SA-105-0030	5/8"-11	3/4"	

Maletín plástico  
MIN: 1/INN: 0/MAS: 1



### Portaburil Zanco Recto

Corta en cualquier dirección

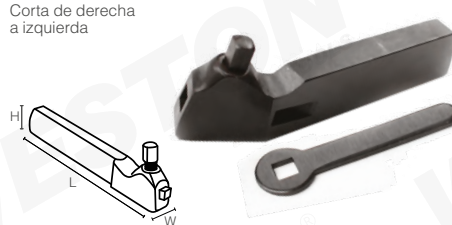


Código	Medida	Dimensiones (W x H x L)	MIN	INN	MAS
SA-150-0450	1/4"	3/8 x 7/8 x 5"	1	15	90
SA-150-0490	5/16"	1/2 x 1-1/8 x 6"	1	10	60
SA-150-0530	3/8"	5/8 x 1-3/8 x 7"	1	6	24
SA-150-0560	1/2"	7/8 x 1-3/4 x 9"	1	4	16



### Portaburil Zanco Derecho

Corta de derecha a izquierda

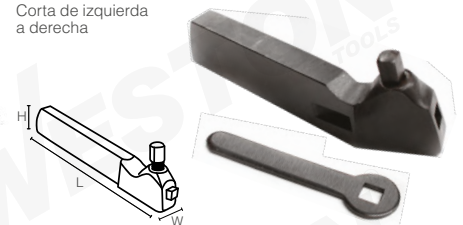


Código	Medida	Dimensiones (W x H x L)	MIN	INN	MAS
SA-150-0460	1/4"	3/8 x 7/8 x 5"	1	15	90
SA-150-0480	5/16"	1/2 x 1-1/8 x 6"	1	10	60
SA-150-0500	3/8"	5/8 x 1-3/8 x 7"	1	6	24
SA-150-0540	1/2"	7/8 x 1-3/4 x 9"	1	4	16



### Portaburil Zanco Izquierdo

Corta de izquierda a derecha



Código	Medida	Dimensiones (W x H x L)	MIN	INN	MAS
SA-150-0470	1/4"	3/8 x 7/8 x 5"	1	15	90
SA-150-0510	5/16"	1/2 x 1-1/8 x 6"	1	8	32
SA-150-0520	3/8"	5/8 x 1-3/8 x 7"	1	5	20
SA-150-0550	1/2"	7/8 x 1-3/4 x 9"	1	4	16





### Zanco para Boring



Código	Zanco	Ø Rosca	Rosca interna
SA-150-0020	R8	7/8"	7/16"-20
SA-150-0030	R8	1-1/2"	7/16"-20

### Cabezal Boring

Cuerda interior de 1-1/2"-18

**DISPONIBLES**  
Barras boring compatibles  
Ver pág. 158



Código	Medida de cabezal	Largo total	Para barra de	Set de barras compatible
SA-150-0050	2"	2-1/2"	1/2"	SA-150-0370 (9 piezas)
SA-150-0060	3"	3-5/32"	3/4"	SA-150-0380 (12 piezas)
SA-150-0070	4"	3-43/64"	1"	SA-150-0390 (7 piezas)



### Cabezal Boring Automático



Código	Medida de cabezal	Zanco
SA-150-0080	4"	R8

MIN: 1 / INN: 0 / MAS: 5



### Sujetador para Boquilla Tipo D



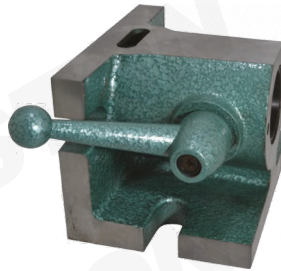
Código	Descripción
SA-025-0334	Para boquilla 5C

MIN: 1 / INN: 0 / MAS: 2



### Sujetador para Boquilla Tipo C

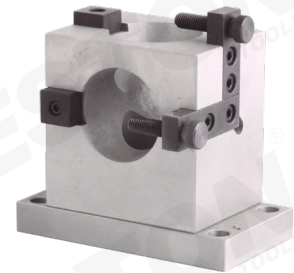
Corta de derecha a izquierda



Código	Descripción
SA-025-0333	Para boquilla 5C



### Sujetador de Porta Herramientas CNC

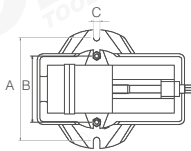


Código	Tipo
SA-305-0350	#40
SA-305-0360	#50

MIN: 1 / INN: 5

### Prensa Tipo Kurt

Ideal para trabajos de precisión en centros de maquinados, fresadoras, taladros, rectificadoras  
Cuenta con una precisión de 0.025 mm/100 mm (paralelismo y cuadratura)  
Base giratoria



MIN: 1 / INN: 0 / MAS: 1

Código	Ancho de mordaza	Altura	Apertura máxima	Peso neto / bruto	Dimensiones de montaje		
					A	B	C
SA-050-0010	100 mm (4")	32 mm	100 mm	14 / 13 kg	206 mm	136 mm	14 mm
SA-050-0020	125 mm (5")	40 mm	125 mm	21 / 20 kg	238 mm	163 mm	14 mm
SA-050-0030	160 mm (6")	45 mm	170 mm	33 / 32 kg	282 mm	192 mm	18 mm
SA-050-0050	160 mm (6")	45 mm	225 mm	33 / 32 kg	282 mm	192 mm	18 mm
SA-050-0040	200 mm (8")	50 mm	230 mm	46 / 45 kg	320 mm	230 mm	18 mm



### Prensa Tipo Kurt para CNC de Precisión

Evita que la pieza de trabajo se eleve durante la operación  
Cuenta con una precisión de 0.025 mm/100 mm (paralelismo y cuadratura)  
Se puede utilizar con un solo lado o paralela a la máquina utilizada  
Ampliamente utilizada en centros de mecanizado y otras máquinas de precisión



MIN: 1 / INN: 0 / MAS: 1

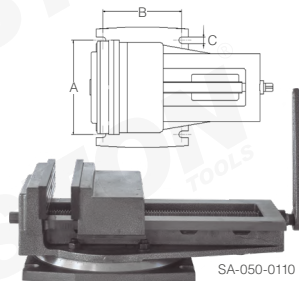
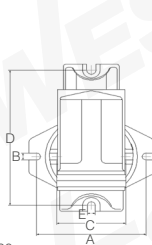
Código	Ancho de mordaza	Altura	Apertura máxima	Peso neto/ peso bruto
SA-050-0060	4" (101.6 mm)	32 mm	100 mm	8/9 kg
SA-050-0070	6" (152.4 mm)	45 mm	160 mm	23/24 kg

### Prensa Giratoria para Maquinaria

Fabricada en acero al carbón  
Ideal para usar con centros de maquinado, fresadoras, taladros y rectificadoras  
Con base giratoria de 360°



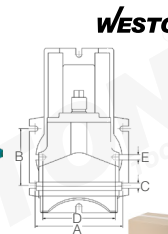
SA-050-0080, SA-050-0090  
SA-050-0100



SA-050-0110



SA-050-0115

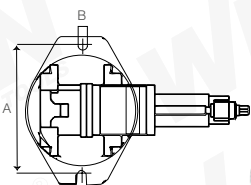


MIN: 1 / INN: 0 / MAS: 1

Código	Ancho de mordaza	Profundidad de mordaza	Apertura máxima	Peso neto/ peso bruto	Material	Ecuadrada y paralelismo	Características	Dimensiones de montaje (mm)				
								A	B	C	D	E
SA-050-0080	4" (100 mm)	35 mm	75	9/8 kg	Acero al carbón	≤ 0.00025"		160	14	93	231	14
SA-050-0090	6" (160 mm)	52 mm	120	27/26 kg	Acero al carbón	≤ 0.00025"	Utilizada para fresado y perforación para realizar agujeros y ranuras	246	18	160	358	18
SA-050-0100	8" (200 mm)	63 mm	150	39/38 kg	Acero al carbón	≤ 0.00025"		275	18	180	404	18
SA-050-0110	14" (320 mm)	81 mm	350	71/69 kg	Acero al carbón	0.00025"	Usada para rectificado y perforación para realizar agujeros y ranuras	240	325	22	N/A	N/A
SA-050-0115	16" (400 mm)	85 mm	430	163/159 kg	Acero al carbón dúctil	0.00025"	Para piezas extra grandes, de transmisión mecánica con sistema de sujeción hidráulico que sirve para mantener la fuerza de la sujeción	430	240	22	360	22

### Prensa Universal Angular con 3 Movimientos

Fabricada en hierro fundido de alta calidad  
 Precisión de prensa: 0.025 mm/100 mm (paralelismo y cuadratura)  
 3 ajustes angulares, rotación e inclinación de prensa y base giratoria  
 Se utiliza para trabajos de mecanizado y electroerosión de piezas complejas

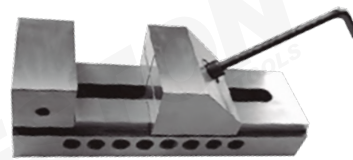


MIN: 1 / INN: 0 / MAS: 1  
 Dimensiones de montaje

Código	Ancho de mordaza	Profundidad de mordaza	Apertura máxima	Peso neto/peso bruto	A	B
SA-050-0150	100 mm (4")	40 mm	105 mm	24 kg / 23 kg	246 mm	18 mm



### Prensa de Precisión



Código	Mordaza	Profundidad de mordaza	Apertura
SA-050-0170	2"	1-3/8"	7-1/2"
SA-050-0180	3"	1-5/8"	9"
SA-050-0200	6" para CNC	-	-



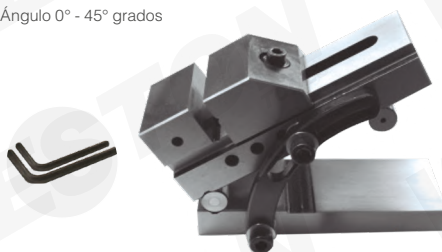
### Prensa Industrial



Código	Medida
SA-050-0160	4"

### Prensa de Senos de Precisión

Ángulo 0° - 45° grados

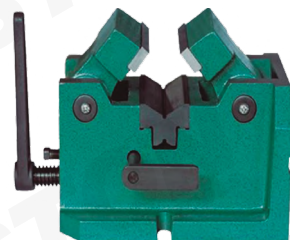


Código	Mordaza	Apertura
SA-050-0210	2"	2-5/8"
SA-050-0220	3"	4"
SA-050-0230	4"	5"



### Prensa de Redondos

Fabricada en hierro fundido de alta calidad  
 Se puede colocar en la mesa de la máquina en posición vertical u horizontal  
 Sujeción centrada de la pieza de trabajo, se presiona sobre el bloque en V mediante dos mordazas móviles  
 Bloque en V de doble cara se puede colocar de forma reversible según el diámetro de la pieza  
 Se utiliza para ayudar a las máquinas a realizar algunos tipos de ranuras, caras de orificios  
 Dimensiones del producto: 29 x 19 x 14 cm



### Prensa Doble Acción



MIN: 1 / INN: 0 / MAS: 1

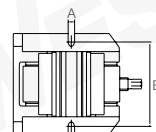
Código	Mordaza	Altura de mordaza	Apertura
SA-050-0260	4"	-	-
SA-050-0270	6"	2"	4"

### Prensa Acción Rápida



MIN: 1 / INN: 0 / MAS: 1

Código	Mordaza
SA-050-0280	4"

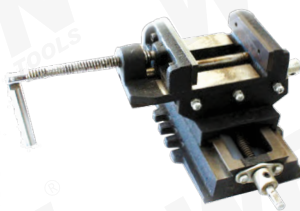
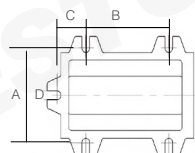


MIN: 1 / INN: 0 / MAS: 1

Código	Ancho mordaza	Apertura máxima	Peso neto / peso bruto	Dimensiones de montaje (mm)	
				A	B
SA-050-0120	100 mm (4")	10 - 80 mm	18 / 19 kg	14	134



### Prensa de Coordenadas



MIN: 1 / INN: 0 / MAS: 1

Código	Mordaza	Altura de mordaza	Apertura máxima	Peso bruto / neto (kg)	A	B	C	D
SA-050-0290	4"	35 mm	76mm	8 / 7	100	90	60	13
SA-050-0295	6"	53 mm	203mm	37 / 35	166	168	67	17

### Prensa Doble Ángulo Inclinable



MIN: 1 / INN: 0 / MAS: 1

Código	Mordaza
SA-050-0130	4"
SA-050-0140	6"

### Prensa para Taladro

Para taladrar, rosacar, fresar y rectificar



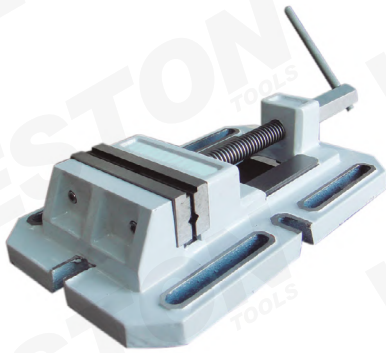
MIN: 1 / INN: 0 / MAS: 10

Código	Mordaza	Altura de mordaza	Apertura máxima
SA-050-0310	3"	20 mm	50 mm



WESTON

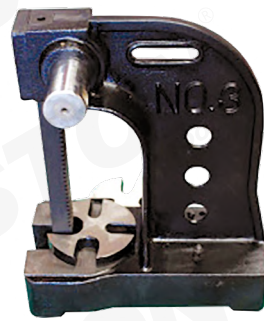
**Prensa Pesada**



Código	Mordaza	Altura	Peso
SA-050-0320	100 mm	110 mm	8.7 kg
SA-050-0330	140 mm	150 mm	18 kg
SA-050-0340	200 mm	210 mm	38 kg

WESTON

**Prensa Manual Tipo Chango**



Código	Capacidad	Altura de prensa	Capacidad sobre mesa
SA-100-0300	1 T	12"	5 - 1/4"
SA-100-0310	2 T	17"	8 - 1/2"
SA-100-0320	3 T	21-1/2"	12 - 1/2"
SA-100-0330	5 T	Con matraca	-

WESTON

**Prensa CNC para CAT y BT**



Código	Descripción
SA-050-0350	Para CAT40 BT40
SA-050-0360	Para CAT50 BT50

WESTON

**Tornillo de Banco Tipo Wilton Tradesman**

Base giratoria de 360°



Código	Mordaza	Apertura	Profundidad de garganta
M-02300	4-1/2"	114.3 mm	90 mm

WESTON

**Tornillo de Banco Pesado Tipo Wilton**

Base giratoria de 360°

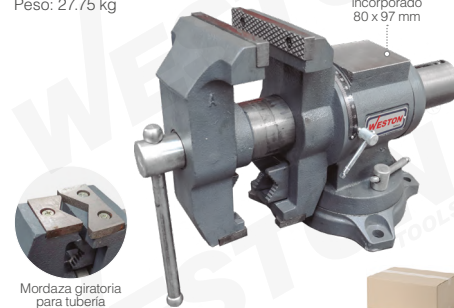


Código	Mordaza	Apertura	Profundidad de garganta
M-02260	4"	108 mm	87 mm
M-02270	5"	133 mm	95 mm
M-02280	6"	152 mm	105 mm
M-02290	8"	216 mm	114.5 mm

WESTON

**Tornillo de Banco Multiusos**

Base giratoria de 360°  
Cuerpo de hierro fundido  
Distancia de agujeros de la base 15mm  
Distancia entre agujeros de la base 192 mm  
Fuerza de sujeción: 2 500 kg  
Peso: 27.75 kg



Código	Mordaza	Apertura	Profundidad de garganta
M-02310	5-1/2" (140 mm)	125 mm	82.5 mm

Yunque incorporado 80 x 97 mm

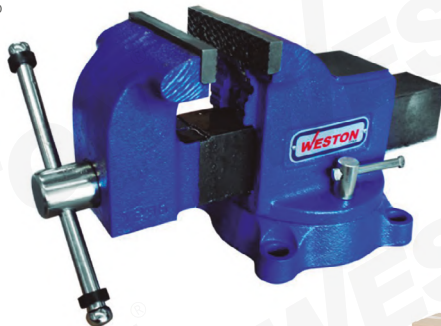


Presentación

WESTON

**Tornillo de Banco**

Base giratoria de 360°  
Cuerpo de hierro fundido  
Yunque incorporado



Presentación

Código	Mordaza	Apertura	Profundidad de garganta	Fuerza de sujeción	Yunque (mm)	Peso neto	MIN	INN	MAS
M-02200	4"	75 mm	55 mm	1 200 kg	75 x 75	7 kg	1	0	2
M-02210	5"	100 mm	65 mm	1 500 kg	80 x 80	10 kg	1	0	2
M-02220	6"	125 mm	75 mm	1 800 kg	95 x 90	15 kg	1	0	1

WESTON

**Tornillo de Banco Ligero**

Base giratoria de 360°  
Cuerpo de hierro fundido  
Yunque incorporado

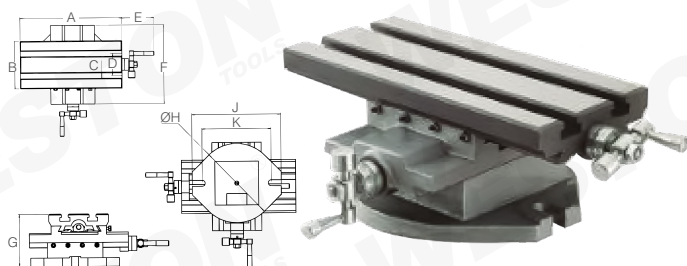


Presentación

Código	Mordaza	Apertura	Profundidad de garganta	Fuerza de sujeción	Yunque (mm)	Peso neto	MIN	INN	MAS
M-02230	3" (75 mm)	63.5 mm	45 mm	1 000 kg	50 x 60	3.7 kg	1	0	2
M-02240	4" (100 mm)	100 mm	67 mm	1 500 kg	51 x 56	9.5 kg	1	0	1
M-02250	5" (125 mm)	125 mm	75 mm	2 000 kg	61 x 63	12.8 kg	1	0	1

Mesa de Coordenadas

Material: HT200



Dimensiones (mm)														
A	B	C	D	E	F	G	H	J	K	Viaje X	Viaje Y	Pedestal Ancho Largo		
300	140	16	65	95	232	123	208	234	182	180	100	208 234		
										Mesa	Ranura	Largo total	Ancho total	Alto total
										300 x 140	16 mm	395	327	123

Código	Medidas	Carga máx.	Resolución	Paralelismo	Cuadratura	Altura de trabajo (mm)	Mesa (mm)	Base (mm)	Peso
SA-100-0270	6" x 12"	20 kg	0.03 mm	0.1 mm	0.08 mm	123 mm	300 x 140	234 x 208	18 kg

Mesa Rotativa Horizontal - Vertical

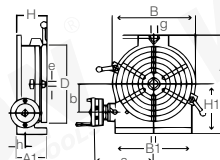
Gran desempeño

Funciona como centro índice en posición vertical, así como mesa rotativa convencional para corte circular, ajuste de ángulo y barrenar (boring)

Mesa hecha de Meehanite; base del cuerpo, superficie de la mesa y piezas giratorias con acabado molido que permite una suave rotación

Relación de 90:1

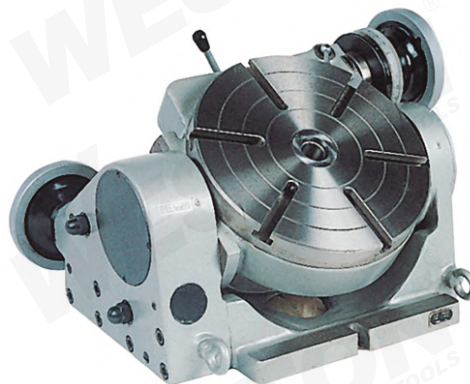
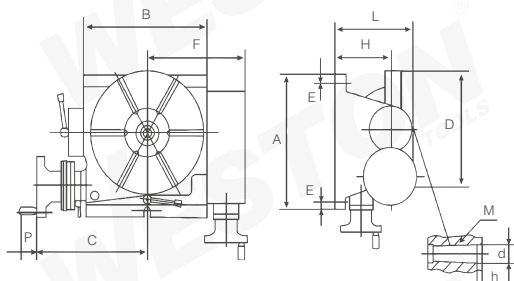
Mesa de trabajo graduada en 360°, de modo que un giro de la manija mueva la tabla en 4



Código	Ø Exterior	D	A1	Altura H	H1	Dimensiones de base		Ancho ranura "T"	e	Tipo	g	Cono morse
						A	B					
SA-100-0140	8"	3.94"	4.13"	5.31"	10.43"	8.66"	0.55"	⊕	0.67"	MT3		
SA-100-0150	10"	4.33"	4.53"	6.50"	12.80"	11.02"	0.55"	⊗	0.67"	MT3		
SA-100-0160	12"	5.04"	5.19"	7.68"	15.39"	12.99"	0.63"	⊗	0.71"	MT4		

Mesa Rotativa Inclinable 12"

Doble utilidad vertical y horizontal con buenas capacidades de carga  
Tornillo sinfín endurecido y rectificad para mayor durabilidad y precisión  
Caras de apoyo rectificadas  
Accesorio ideal para las fresadoras  
Carga máxima horizontal 250 kg  
Carga máxima vertical 125 kg



Dimensiones (mm)											
A	E	H	D	M	Dd	h	B	F	P	C	
380	16	175	320	MT4	40	10	322	241	50	252	

Código	Ø Mesa	Cono morse central	Ancho ranura "T"	Módulo de engranes	Ancho de llave	Inclinación de ranura T	Relación de engranes	Graduación de mesa	Ángulo de inclinación	Lectura del volante	Mínimo valor del vernier	Lectura mínima del vernier
SA-100-0170	12"	MT4	14 mm	2	18 mm	60°	1:125	360°	0° - 90°	1'	10"	2'



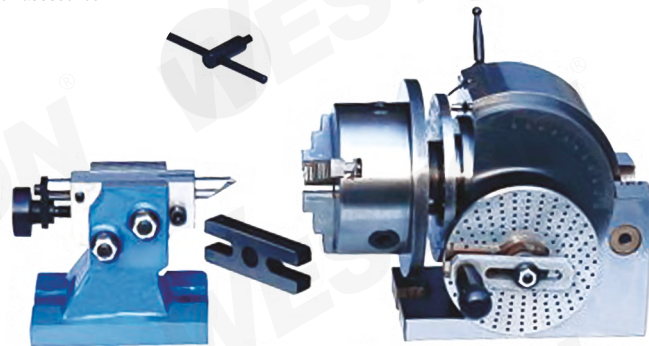
Cabezal Divisor sin Chuck

Con accesorios



Cabezal Divisor con Chuck

Con accesorios



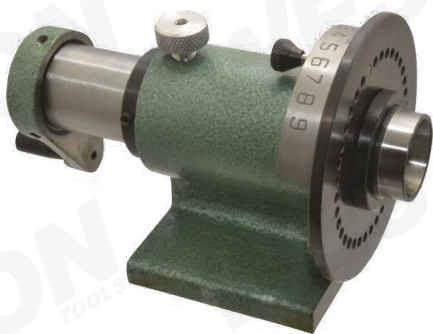
Código	Modelo	Estilo	Volteo	Altura	Conicidad del cabezal	Peso
SA-100-0220	BS0	Semi - Universal	6-1/2"	4"	#7 B y S	45 lb
SA-100-0240	BS2	Universal	9-1/4"	5-3/8"	#10 B y S	175 lb

Código	Modelo	Estilo	Volteo	Altura	Cono morse central	Conicidad del cabezal	Ø Agujero del husillo	Chuck	Peso
SA-100-0190	BS0	Semi -	6-1/2"	4"	MT2	#7 B y S	18 mm	4"	20 kg
SA-100-0200	BS1	Universal	9"	5"	MT3	#9 B y S	22 mm	5"	33 kg
SA-100-0210	BS2	Universal	9-1/4"	5-3/8"	MT4	#10 B y S	-	6"	65 kg



WESTON

**Cabezal Divisor para Boquilla 5C**



Código	Descripción
SA-025-0331	Para boquilla 5C

**Chuck para Boquilla 5C**



Código	Descripción
SA-025-0332	Para boquilla 5C

WESTON

**Chuck Magnético Redondo**

Sujeta piezas de trabajo en afiladoras, tornos u otras máquinas que tengan husillos giratorios

Tamaño de agujero: (4) 3/8" -16 x 1/2"



Código	Ø	Ancho	Contorno	Distancia entre seguros
SA-305-0090	10"	3"	4" x 3/16"	5"

WESTON

**Chuck Magnético Rectangular**

Ofrece una óptima sujeción para las piezas con muy poco espesor  
 Recomendado para todas las operaciones clásicas de rectificado  
 Fuerza de retención: 145 - 174 PSI



Juego de clamps incluidos



Presentación MIN: 1

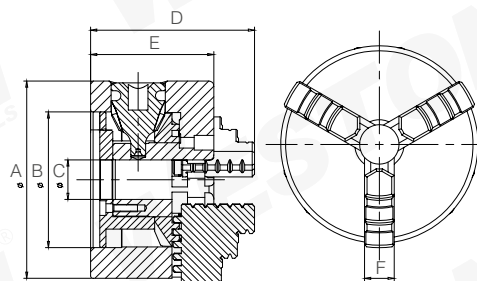
Código	Tamaño	Altura de chuck	Espacio entre polos	Peso	INN	MAS
SA-305-0070	6" x 12"	48 mm	1.5 + 0.5 mm	18 kg	0	25
SA-305-0080	6" x 18"	53 mm		30 kg	0	12

**Chuck Tipo Universal de 3 Mordazas**

Dientes de las mordazas templados y rectificadros  
 Cuerpo fabricado en acero fundido



Mordazas, tornillos y llave incluidos



WESTON

Presentación MIN: 1 / INN: 0 / MAS: 1

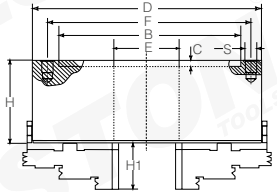
Código	Ø (A)	B	C	Dimensiones (mm)			Velocidad máxima (r/min)
SA-125-0010	3"	55	16	66	50	12	4,000
SA-125-0020	4"	72	22	74.5	55	15	3,500
SA-125-0030	5"	95	30	84	58	16	3,000
SA-125-0040	6"	130	45	95	65	18.5	2,500
SA-125-0050	8"	165	65	113	75	22	2,000
SA-125-0060	10"	206	80	124	80	27	1,600
SA-125-0070	12"	260	100	141.5	90	36	1,200
SA-125-0080	15"	325	145	156	102.5	36	1,000
SA-125-0090	16"	340	145	155	101.5	36	1,000
SA-125-0100	20"	440	210	174	115.5	45	800





### Chuck para Torno Universal de 4 Mordazas

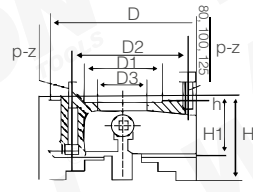
Equilibrado estáticamente para mayor precisión y vida útil más prolongada  
 Todas sus superficies se mecanizan cuidadosamente y se endurecen para aumentar la precisión  
 Cuerpo de hierro fundido



Código	Ø	B	C	D	E	F	H	H1	S	Velocidad máxima (r/min)	Fuerza de agarre (kfg)
SA-125-0240	6"	130	5	160	45	142	65	44.5	3-M8	2,500	2,447
SA-125-0250	8"	165	5	200	65	180	75	47	3-M10	2,000	3,161
SA-125-0260	10"	206	5	250	80	226	80	56	3-M12	1,600	3,772
SA-125-0270	12"	260	6	315	100	285	90	62.5	3-M16	1,200	4,690
SA-125-0280	16"	340	6	400	145	368	101.5	72.5	3-M16	1,000	5,608
SA-125-0290	20"	440	6	500	210	465	115.4	86.6	6-M16	800	6,628

### Chuck para Torno Independiente de 4 Mordazas

Diseñado para agarre de piezas de trabajo de forma redonda o extraña



Código	Ø	D1	D3	H	H1	h	z-d	Velocidad máxima (r/min)
SA-125-0120	4"	72	24	73.9	54	3.5	4-M8	3,500
SA-125-0110	5"	95	30	78	56	4.5	4-M8	3,000
SA-125-0130	6"	65	45	93	75	5	4-M10	2,500
SA-125-0140	8"	80	56	107	80	6	4-M10	2,000
SA-125-0150	10"	110	75	120	90	6	4-M12	1,600
SA-125-0160	12"	140	95	134	90	6	4-M16	1,200
SA-125-0170	14"	130	95	134	90	6	4-M16	1,200
SA-125-0180	16"	160	125	143	95	8	4-M16	1,000
SA-125-0190	20"	200	160	161	106	8	4-M20	800
SA-125-0200	25"	220	180	180	116	10	4-M20	600
SA-125-0210	32"	250	210	202	132	12	4-M20	500
SA-125-0220	40"	320	260	230	150	15	4-M20	400

### Chuck para Torno Universal de 6 Mordazas



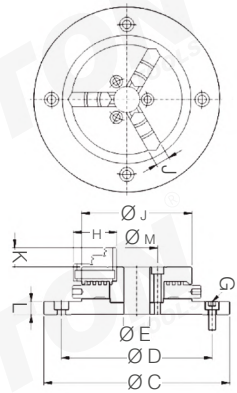
MIN: 1/ INN: 0/ MAS: 1

Código	Ø
SA-125-0230	10"



### Chuck Delgado

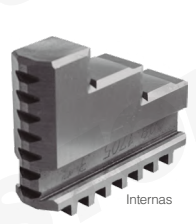
Peso: 1.2 kg



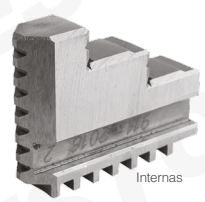
Código	Medida	A	C	D	E	G	H	J	K	L	M	Diámetro de agarre
SA-500-2520	2.48"	63	118	100	16	4	M5 x 0.8 P	27	8	13	0.8 ~ 63	23 ~ 58



### Juego de 3 Mordazas Universal Internas y Externas



### Juego de 4 Mordazas Universal Internas y Externas



### Juego de 4 Mordazas Independiente



Internas	Externas	Medida	Chuck compatible
SA-126-0040	SA-127-0040	6"	SA-125-0040
SA-126-0050	SA-127-0050	8"	SA-125-0050
SA-126-0060	SA-127-0060	10"	SA-125-0060
SA-126-0070	SA-127-0070	12"	SA-125-0070
SA-126-0090	SA-127-0090	16"	SA-125-0090
SA-126-0100	SA-127-0100	20"	SA-125-0100

Internas	Externas	Medida	Chuck compatible
SA-126-0240	SA-127-0240	6"	SA-125-0240
SA-126-0250	SA-127-0250	8"	SA-125-0250
SA-126-0260	SA-127-0260	10"	SA-125-0260
SA-126-0270	SA-127-0270	12"	SA-125-0270
SA-126-0280	SA-127-0280	16"	SA-125-0280
SA-126-0290	SA-127-0290	20"	SA-125-0290

Internas	Medida	Chuck compatible
SA-126-0130	6"	SA-125-0130
SA-126-0140	8"	SA-125-0140
SA-126-0150	10"	SA-125-0150
SA-126-0160	12"	SA-125-0160
SA-126-0170	14"	SA-125-0170
SA-126-0180	16"	SA-125-0180
SA-126-0190	20"	SA-125-0190

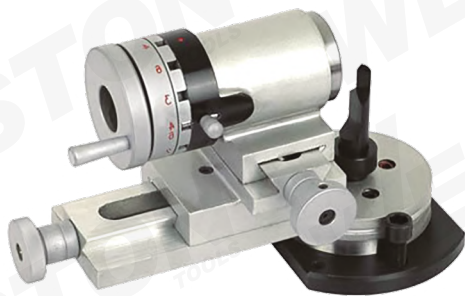


WESTON

WESTON

Accesorio para Radios

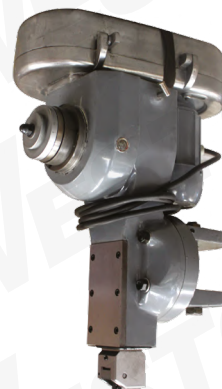
Máximo arco de afilado 30°



Código	Descripción
SA-100-0255	Boquilla 5C

Escoplo

Capacidad ranurado  
Material de cobre/aluminio:  
ancho máx. de 12 mm  
Material de acero 45#:  
ancho máx. de 10 mm  
6 velocidades: 70, 100, 140, 200,  
300, 420 carreras por minuto  
Diámetro máximo de barra 5/8"



Presentación

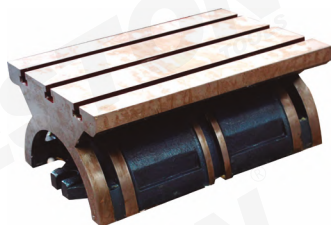
Código	Carrera	Motor
SA-100-0010	4" (0 - 100 mm)	1,400 RPM - 250 W 220 V - 60 Hz (3 f)
SA-100-0020	5" (0 - 125 mm)	1,400 RPM - 370 W 220 V - 60 Hz (3 f)

WESTON

WESTON

WESTON

Mesa Inclinable



Plato Angular Sólido



Plato Angular Sólido con Ranuras



Código	Medida
SA-100-0290	10" x 15"
SA-100-0130	12"

Código	Medida
SA-100-9920	4"
SA-100-9930	6"
SA-100-9940	8"
SA-100-9950	12"

Código	Medidas	MIN	INN	MAS
SA-100-9960	6" x 5" x 4-1/2"	1	4	16
SA-100-9970	6" x 5" x 4-1/2"	1	1	6
SA-100-9980	8" x 6" x 5"	1	1	2
SA-100-9990	12" x 9" x 8"	1	0	1

WESTON

WESTON

Cuña de Expulsión



Avance Automático

Motor de 110 V / 60 Hz  
Con control de  
velocidad variable



Eje Y



Eje X

Código	Medida
SA-150-0310	#1
SA-150-0320	#2
SA-150-0330	#3
SA-150-0340	#4

Código	Eje	Torque	Máx. RPM
M-00230	X	310 lb	200
M-00240	Y	310 lb	200
M-00250	X	500 lb	180

MIN: 1 / INN: 0 / MAS: 4



## Torreta Cambio Rápido para Torno

Juego con: Postes para herramientas, soporte giratorio y frontal, soporte de torneado, mandrinado y refrentado, soporte para barra de taladrado, portaherramientas universal para cuchillas de tronzado, portaherramientas de torneado y refrentado

Para uso con torno  
Torreta ajustable



A. Postes para herramientas



B. Soporte giratorio y frontal



C. Soporte de torneado, mandrinado y refrentado



D. Soporte para barra de taladrado



E. Portaherramientas universal para cuchillas de tronzado



F. Portaherramientas de torneado y refrentado

Código	Medida	A (Ø de giro - rango)	B (rango)	C (rango)	E (altura de cuchilla)	F (rango de sujeción)
SA-150-0270	10 - 15"	10 - 15"	1/4 - 5/8"	1/4 - 5/8"	11/16"	1/4 - 5/8"
SA-150-0280	12"	12"	3/16 - 1/2"	3/16 - 1/2"	1/2"	3/16 - 1/2"
SA-150-0290	13 - 18"	13 - 18"	1/2 - 3/4"	1/2 - 3/4"	3/4"	1/2 - 3/4"
SA-150-0300	14 - 20"	14 - 20"	1/2 - 1"	1/2 - 1"	7/8"	1/2 - 1"

WESTON

WESTON

## Perillas

Para diversos dispositivos de ajuste, sujeción o posicionamiento

Cabezal moleteado proporciona un agarre antideslizante

Acabado negro brillante

\*Rosca fina



Redonda (cabezal moleteado)

Estrella

Código	Tamaño de rosca	Tipo	ØCabeza	MIN	INN	MAS
*SA-250-0020	1/4"-20	Redonda	1"	1	50	600
SA-250-0030	3/8"-16		1-1/4"	1	50	300
*SA-250-0040	1/4"-20	Estrella	1"	1	50	900
SA-250-0050	5/16"-18		1-1/2"	1	50	600
SA-250-0060	3/8"-16		2"	1	50	300
SA-250-0070	1/2"-13		2-1/2"	1	50	200

## Ancla para Máquina



Código	Medidas	Capacidad	Rosca
M-02060	120 x 30 mm	1 500 kg	M16
M-02070	150 x 30 mm	2 000 kg	M16
M-02075	175 x 35 mm	900 kg	M20

## Gato Mecánico para Equilibrar

Para nivelar piezas de trabajo

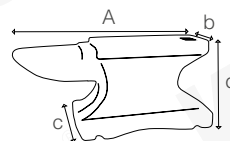


WESTON

WESTON

## Yunque

Fabricado en hierro fundido



Código	Rango	Capacidad de carga	Base	Ø 37 mm	Dimensiones				Peso
					A	b	c	d	
M-02320	14-1/4"	4"	6"	6-1/2"	55 lb				
M-02330	17-1/2"	5-1/2"	8"	8"	100 lb				



**WESTON**

**Manguera Flexible para Refrigerante con Válvula y Boquilla**

Largo de 14"  
Con válvula NPT macho y boquilla  
Manguera flexible de lubricación y enfriamiento  
Para máquinas-herramientas  
Juego de 2 piezas

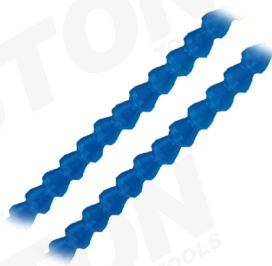


Código	Medida de válvula
STW-6211-2	1/4"
STW-6211-4	3/8"
STW-6211-6	1/2"

**WESTON**

**Manguera Flexible para Refrigerante**

Largo de 6"  
Manguera flexible de lubricación y enfriamiento  
Para máquinas-herramientas  
Juego de 2 piezas



Código	Medida de válvula
STW-6212-2	1/4"
STW-6212-4	3/8"
STW-6212-6	1/2"

**WESTON**

**Boquilla Plana para Manguera Flexible**

Para manguera flexible de lubricación y enfriamiento  
Juego de 5 piezas

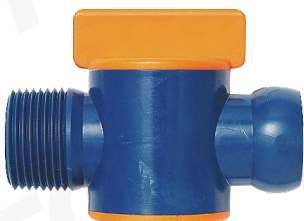


Código	Medida de válvula
STW-6213-2	1/4"
STW-6213-4	3/8"
STW-6213-6	1/2"

**WESTON**

**Válvula para Manguera Flexible**

Para manguera flexible de lubricación y enfriamiento  
Juego de 5 piezas



Código	Medida	Tipo
STW-6214-2	1/4" NPT	
STW-6214-4	3/8" NPT	Macho
STW-6214-6	1/2" NPT	

**WESTON**

**Adaptador "Y"**

Para manguera flexible de lubricación y enfriamiento  
Juego de 5 piezas



Código	Medida
STW-6216-2	1/4"
STW-6216-6	1/2"

**WESTON**

**Pinza para Ensamble**

Para manguera flexible de lubricación y enfriamiento



Código	Medida
STW-6215-2	1/4"
STW-6215-6	1/2"

**Carrito Porta Herramientas CNC**

Fabricado en acero con bandejas reclinables que permiten un rápido acceso a las herramientas  
Capacidad de carga de carrito 300 kg  
Insertos de plástico ABS



Ruedas de 4" x 1-1/4"



Código	Espacios	Cono	Tipo
SA-305-0110	25	50	BT, CAT-V, NMTB
SA-305-0100	35	40	BT, CAT-V, NMTB