

WESTON[®]
TOOLS

HERRAMIENTA
ELÉCTRICA



CATÁLOGO
2026



Esmeril de Banco

Para pulir, limpiar y afilar
 Motor con bobinas de aluminio
 Gomas en la base para un montaje más estable
 Incluye 2 ruedas abrasivas G36 y G60



DISPONIBLES
 Ruedas abrasivas
Ver Abrasivos sólidos

Especificaciones Técnicas	
Velocidad	3,450 RPM
Ciclo de trabajo	S2 30 min
Aislamiento	Clase I
Grado de protección	IP44
Peso neto/bruto	6.5 / 7 kg

Código	Potencia de motor	Rueda abrasiva	Corriente	Medida de rueda (ancho x barrenos x espesor)	Voltaje
M-00585	1/2 Hp (372.85 W)	6"	3.4 A	6" x 3/4" x 1/2"	127 V/60 Hz

Esmeril de Banco

Para pulir, limpiar y afilar
 Motor con bobinas de cobre
 Gomas en la base para un montaje más estable
 Incluye 2 ruedas abrasivas G36 y G60



DISPONIBLES
 Ruedas abrasivas
Ver Abrasivos sólidos

REFACCIONES DISPONIBLES

Especificaciones Técnicas	
Velocidad	3,450 RPM
Voltaje/Frecuencia	127 V / 60 Hz
Ciclo de trabajo	S2 30 min
Aislamiento	Clase I
Grado de protección	IP44

Código	Potencia de motor	Rueda abrasiva	Corriente	Medida de rueda (ancho x barrenos x espesor)	Peso neto/bruto
M-00590	1/2 Hp (372.85 W)	6"	3.4 A	6" x 3/4" x 1/2"	6.5 / 7 kg
M-00600	3/4 Hp (559.27 W)	8"	5 A	8" x 3/4" x 5/8"	9 / 10 kg
*M-00605	1 Hp (745.7 W)	10"	6.8 A	10" x 1" x 1-1/4"	25.5 / 27 kg

Lijadora de Banda y Disco para Mesa 4" x 6"

Potente motor de accionamiento directo
 Reemplazo rápido de banda de lijado
 Con palanca de liberación rápida de banda y 1 puerto de polvo
 Ideal para: rebabar, biselar y lijar madera, plástico y metal
 Uso práctico y cómodo para trabajos finos y detallados



Especificaciones Técnicas	
Frecuencia	60 Hz (1 f)
Ciclo de trabajo	S1, 50 min de trabajo por 20 min de descanso, máximo diario 6 h
Grado de protección	IP20
Clase de aislamiento del devanado	Clase I
Enchufe	Americano tipo B
Dimensiones mesa de disco	226 x 160 mm

*Con guía angular de 0° a 60°

Código	Banda de lija	Ø Disco de lija	Potencia de motor	Velocidad del disco	Velocidad de la banda	Inclinación de mesa*	Inclinación de banda	Tensión
M-03115	4" x 36"	6"	1/2 Hp	3,580 RPM	1,900 FPM	0° - 45°	0° - 90°	127~

Lijadora de Banda y Disco para Mesa 4" x 8"

Potente motor de accionamiento directo
 Rápido reemplazo de la banda de lijado
 Mesas de trabajo de aluminio
 Cuenta con 2 puertos de polvo
 Ideal para: rebabar, biselar y lijar madera, plástico y metal
 Uso práctico y cómodo para trabajos finos y detallados



Especificaciones Técnicas	
Frecuencia	60 Hz (1 f)
Ciclo de trabajo	S1, 50 min de trabajo por 20 min de descanso, máximo diario 6 h
Grado de protección	IP20
Clase de aislamiento del devanado	Clase I
Enchufe	Americano tipo B
Dimensiones mesa de disco	264 x 150 mm
Dimensiones mesa de banda	190 x 160 mm

*Con guía angular de 0° a 60°

Código	Banda de lija	Ø Disco de lija	Potencia de motor	Velocidad del disco	Velocidad de la banda	Inclinación de mesa*	Inclinación de banda	Tensión
M-03110	4" x 36"	8"	2/3 Hp	3,580 RPM	2,165 RPM	0° - 45°	0° - 90°	127~

Lijadora de Banda y Disco 6" x 9"

Palanca de cambio rápido de tensión permite un cambio rápido de banda
 Disco abrasivo perfecto para lijar curvas grandes o redondeo de esquinas
 Mesa se inclina 45° para lijado de biselado
 Incluye banda de lija y disco abrasivo



DISPONIBLES
 Bandas de lija 6" x 48"
Ver Abrasivos flexibles

Especificaciones Técnicas	
Banda abrasiva	Disco abrasivo
Largo 48" (1,219 mm)	Diámetro 9" (228.6 mm)
Ancho 6" (152 mm)	Velocidad
Mesa de trabajo	Banda 1,240 SMMP (metros de superficie por minuto)
Inclinación 45°	Disco 1,700 RPM
Mesa de 6" x 11-3/4" (152.4 disco x 298.45 mm)	Conducto de polvo Ø 4" (102 mm)

REFACCIONES DISPONIBLES

Código	Banda de lija	Ø Disco de lija	Potencia de motor	Ancho máximo de lijado	Voltaje
M-03105	6" x 48"	9"	3/4 Hp	6" x 9"	220 V

Cortadora de Metales Disco de Dientes de Carburo 14"

Equipo de bajas revoluciones
 Para uso con disco de corte seco para metal
 Ideal para cortes en acero, aluminio, cobre, bronce y plásticos duros
 Incluye: 1 disco de corte de acero con 66 dientes de carburo de tungsteno, 1 llave y manual



Especificaciones Técnicas		
Capacidad máxima de corte (mm)	Grados	0° 45°
	Tubo	130 90
	Tubo cuadrado	120 85
	Tubo rectangular	210 135 x 85 x 43
	Angulo	90 130
	Barra cuadrada	110 85
Ciclo de trabajo	Barra redonda	115 95
	S3, 4 min de trabajo por 6 min de descanso, máximo diario 8 hrs	
Clase de aislamiento	Clase II	
Clase de aislamiento del devanado	B	
Grado de protección	IP20	
Tipo de cable	Americano, 2.1 m x 14 AWG x 2 conductores, 105°C	
Peso neto / bruto	25 kg / 26 kg	

Código	Potencia de motor	Ø Disco	ØEje	Corriente	Velocidad del disco	Largo de regla	Voltaje
M-03014	3.75 Hp (2,800 W)	14"	1"	17 A	1,250 RPM	495 mm	127 V/60 Hz (1 f)





Cortadora de Metales Disco Abrasivo 16"

Con palanca para facilitar el corte
Base sólida con ruedas para facilitar el desplazamiento
Motor monofásico

DISPONIBLES
Disco abrasivo Z-20413 (2 mallas)
Ver Abrasivos sólidos



REPARACIONES DISPONIBLES

Especificaciones Técnicas	
Capacidad de corte (mm)	Tubo hueco 127 x 6 Tubo sólido 50 Ángulo 100 x 10

Código	Potencia de motor	Ø Disco	Eje del disco	Velocidad del disco	Voltaje
M-00610	4 Hp (3,000 W)	16"	1"	2,740 RPM	220 V/60 Hz

Taladro Magnético

Entrada Weldon 3/4"
Arranque suave y velocidad continua mejora la precisión del mecanizado
Sistema de enfriamiento integrado garantiza mayor durabilidad del equipo
Potente motor otorga alto rendimiento reduciendo el esfuerzo de operación
Compacto y ligero, fácil de transportar y operar en espacios reducidos
Potente imán de gran tamaño que abarca mayor superficie
Ideal para construcción, ferrocarriles, fabricación de autos y brazos, edificación de puentes

DISPONIBLES
Cortadores anulares y perno botador
Ver Perforación



Maneral de 3 brazos ofrece comodidad de operación



Protección contra sobrecalentamiento



Gran estabilidad y confianza



Perforación precisa

Base magnética para usar sobre superficies metálicas

REPARACIONES DISPONIBLES

Código	Ø Máximo de perforación	Profundidad de perforación	Potencia de motor	Velocidades	Poder magnético	Voltaje
M-04005	2" (50 mm)	2-3/4" (70 mm)	1,600 W	2 (250/550 RPM)	13,730 N	127 V
M-04010	3" (75 mm)	4" (100 mm)	1,600 W	4 (120/180/320/440 RPM)	13,730 N	127 V



Taladro Magnético para Machuelo

Entrada MT2
Reversible
Gran sujeción y firmeza, perforación precisa, fácil operación
Arranque suave y velocidad continua; mejora la precisión del mecanizado
Protección de sobrecarga y protección de apagado
Sistema de enfriamiento integrado garantiza mayor durabilidad del equipo
Potente motor otorga alto rendimiento reduciendo el esfuerzo de operación
Potente imán de gran tamaño que abarca mayor superficie
Compacto y ligero, fácil de transportar y operar en espacios reducidos
Ideal para: construcción, ferrocarriles, fabricación de autos y brazos, edificación de puentes
Incluye adaptador MT2 a weldon 3/4"



Maneral de 3 brazos ofrece comodidad de operación

Base magnética para usar sobre superficies metálicas

DISPONIBLES
Cortadores anulares y perno botador
Ver Perforación
Ver Acc. para maquinado



Taladro Magnético

Alto rendimiento
Gran sujeción y firmeza
Arranque suave y velocidad continua; mejora la precisión del mecanizado
Protección de sobrecarga y protección de apagado
Sistema de enfriamiento integrado garantiza mayor durabilidad del equipo
Fácil operación
Potente motor otorga alto rendimiento reduciendo el esfuerzo de operación
Compacto y ligero, fácil de transportar y operar en espacios reducidos
Potente imán de gran tamaño que abarca mayor superficie
Ideal para construcción, ferrocarriles, fabricación de autos y brazos, edificación de puentes
Incluye 1 broquero, 1 adaptador, 3 manijas, 1 llave, 1 llave hexagonal, correa de seguridad, bote para refrigerante, manual, estuche



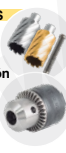
Taladro Magnético

Alto rendimiento
Gran sujeción y firmeza
Arranque suave y velocidad continua; mejora la precisión del mecanizado
Protección de sobrecarga y protección de apagado
Sistema de enfriamiento integrado garantiza mayor durabilidad del equipo
Fácil operación
Potente motor otorga alto rendimiento reduciendo el esfuerzo de operación
Compacto y ligero, fácil de transportar y operar en espacios reducidos
Potente imán de gran tamaño que abarca mayor superficie
Ideal para construcción, ferrocarriles, fabricación de autos y brazos, edificación de puentes
Incluye 1 broquero, 1 adaptador, 3 manijas, 1 llave, 1 llave hexagonal, correa de seguridad, bote para refrigerante, manual, estuche

Código	Capacidad máxima de roscado	Ø Máximo perforación	Profundidad de perforación	Potencia de motor	Velocidades	Velocidad variable	Poder magnético
M-04028	M20 (22 mm)	2" (50 mm)	22 mm	1 700 W (2.2 Hp)	2 (320 / 560 RPM)	100 - 320 / 560 RPM	14,500 N



DISPONIBLES
Cortadores anulares y perno botador
Ver Perforación
Ver Acc. para maquinado



Maneral de 3 brazos ofrece comodidad de operación

Afilador de Brocas

115 V
Ideal para afilar brocas de carburo, cobalto, acero de alta velocidad, óxido negro, recubiertas de TiN, brocas giro estándar y de mampostería
Mordazas de sujeción largas que sostienen las brocas con mayor precisión
Guías de mordazas eliminan torsión de la mandíbula en brocas pequeñas
Incluye piedra de diamante para afilar y portabrocas giro estándar
Cable de alimentación de 6 pies



SA-190-0660



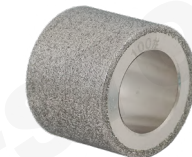
SA-190-0655



SA-190-0650

Piedra de Diamante para Afilar

Ahorra tiempo al reparar brocas muy dañadas o rotas
SA-190-0665: afila brocas de carburo
SA-190-0670: afila brocas de acero alta velocidad, cobalto con recubrimiento de titanio y brocas para mampostería



Piedra de Diamante para Afilar

Ahorra tiempo al reparar brocas muy dañadas o rotas
SA-190-0665: afila brocas de carburo
SA-190-0670: afila brocas de acero alta velocidad, cobalto con recubrimiento de titanio y brocas para mampostería



Vista contraria

Especificaciones Técnicas	
Voltaje	127 V / 60 Hz
Ciclo de trabajo	2 h, 30 min descanso
Dimensiones del imán	202 x 102 x 45 mm
Largo de cable	2.5 m



Base magnética para usar sobre superficies metálicas



Código	Modelo	Uso	Rango de broca	Grados de afilado
SA-190-0650	XP	Ligero	3/32" a 1/2"	118 °
SA-190-0655	500X	Mediano	3/32" a 1/2"	118 °-135 °
SA-190-0660	750X	Pesado	3/32" a 3/4"	115 °-140 °

Código	Grano	Tipo de grano	Para modelo
SA-190-0665	100	Grueso	XP, 500X, 750X
SA-190-0670	180	Fino	500X, 750X

Código	Ø Máx. de perforación	Profundidad de perforación	Potencia de motor	Velocidades	Poder magnético	Entrada
M-04035HD	1-3/8" (35 mm)	30 mm	1,550 W	2 (100/830 RPM)	14,800 N	Weldon
M-04050HD	2" (50 mm)	35 mm	1,700 W	2 (100/720 RPM)	15,600 N	3/4"
M-04068HD	2-3/8" (60 mm)	23 mm	1,890 W	Variable (100 - 470 RPM)	16,000 N	MT2



WESTON[®]

TOOLS

LA MARCA PARA LA INDUSTRIA



Productos de alta calidad para
EXCELENTES ACABADOS