

WESTON
TOOLS

BALEROS



CATÁLOGO
2026

i | Nomenclaturas

Encuétralas en el modelo de cada balero.

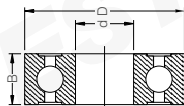
ZZ	2 escudos metálicos	C3	Holgura mayor a normal
2RS	2 sellos de goma	NR	Ranura para anillo de retención

NUEVO

Balero de Bolas

Rodamientos de bolas de una hilera
Soporta cargas radiales y axiales en ambos sentidos
Ideal para elevadas velocidades de giro debido a su reducida baja de fricción durante el movimiento
De poco mantenimiento
Muy resistente durante el funcionamiento

*Presentación con empaque de tubo plástico



Miniatura

Código		Inoxidable	Modelo	Dimensiones (mm)		
d	D	B				
A-10000	A-11842		R2-2RS	3.175	9.525	3.969
A-10005			R2-ZZ	3.175	9.525	3.969
A-10020	A-11844		R3-2RS	4.762	12.7	3.969
A-10025			R3-ZZ	4.762	12.7	3.969
A-10030			R4-ZZ	6.35	15.875	4.978
A-10041			R4A-2RS	6.35	19.05	5.556
A-10042			R4A-ZZ	6.35	19.05	5.556
A-10050	A-11846		R4-2RS	6.35	15.875	4.978
A-10060			RLS4-ZZ	12.7	33.337	9.925
A-10070			RMS4-ZZ	12.7	41.275	15.875
A-10080			R6-ZZ	9.525	22.225	5.556
A-10090	A-11848		R6-2RS	9.525	22.225	5.556
A-10100			RLS6-ZZ	19.050	47.625	14.288
A-10110			R8-ZZ	12.7	28.575	6.35
A-10120	A-11850		R8-2RS	12.7	28.575	6.35
A-10130			RLS8-ZZ	25.4	57.150	15.875
A-10131			RLS8-2RS	25.4	57.150	15.875
A-10140			R10-ZZ	15.875	34.925	7.144
A-10150	A-11852		R10-2RS	15.875	34.925	7.144
A-10160			R12-ZZ	19.05	41.275	7.938
A-10165	A-11854		R12-2RS	19.05	41.275	7.938
A-10170			R14-ZZ	22.225	47.625	9.525
A-10180			R16-ZZ	25.4	50.8	9.525
A-10185	A-11855-00		R16-2RS	25.4	50.8	9.525
A-10190	A-11856		R18-2RS	28.575	53.975	9.525
A-10192			R18-ZZ	28.575	53.975	9.525
A-10200	A-11858		R20-2RS	31.75	57.15	9.525
A-10210	A-11862		R24-2RS	38.1	63.50	11.1125
A-10212			604-ZZ	4	12	4
A-10214			604-2RS	4	12	4
A-10216			606-ZZ	6	17	6
A-10218			606-2RS	6	17	6
A-10220			607-ZZ	7	19	6
A-10230			607-2RS	7	19	6
A-10240			608-ZZ	8	22	7
A-10250			608-2RS	8	22	7
A-10260			609-ZZ	9	24	7
A-10270			609-2RS	9	24	7
A-10272			623-ZZ	3	10	4
A-10273			623-2RS	3	10	4
A-10277			624-2RS	4	13	5
A-10283			625-ZZ	5	16	5
A-10285			625-2RS	5	16	5
A-10290			626-ZZ	6	19	6
A-10295			626-2RS	6	19	6
A-10300			627-ZZ	7	22	7
A-10310			627-2RS	7	22	7
A-10318			628-ZZ	8	24	8
A-10320			628-2RS	8	24	8
A-10330			629-2RS	9	26	8
A-10340			629-ZZ	9	26	8
A-10343			634-2RS	4	16	5
A-10344			636-ZZ	6	22	7
A-10346			634-ZZ	4	16	5
A-10348			686-ZZ	6	13	3.5
A-10350			686-2RS	6	13	3.5
A-10358			688-ZZ	8	16	4
A-10360			688-2RS	8	16	4
A-10370			695-2RS	5	13	4
A-10380			696-2RS	6	15	5
A-10381			696-ZZ	6	15	5
A-10390			697-2RS	7	17	5
A-10392			697-ZZ	7	17	5
A-10394			698-ZZ	8	19	6
A-10396			698-2RS	8	19	6

Serie 1000

Código		Inoxidable	Modelo	Dimensiones (mm)		
d	D	B				
A-10405			1601-2RS	0.1875	0.6875	0.2500
A-10410			1602-2RS	0.2500	0.6875	0.2500
A-10420			1603-2RS	7.938	22.225	7.144
A-10425	A-11864		1604-2RS	9.525	22.225	7.144
A-10427			1605-2RS	0.3125	0.9062	0.3125
A-10428			1606-ZZ	9.525	23.019	7.938
A-10430	A-11868		1606-2RS	9.525	23.019	7.938
A-10440			1616-2RS	12.7	28.575	9.525
A-10450	A-11882		1623-2RS	15.875	34.925	11.113
A-10460			1635-2RS	19.050	44.450	12.7
A-10470			1638-ZZ	19.050	50.8	14.288

Serie 16000

Código		Modelo	Dimensiones (mm)		
d	D	B			
A-10473		16002-2RS	15	32	8
A-10476		16004-2RS	20	42	8

Serie 2000

Código		Modelo	Dimensiones (mm)		
d	D	B			
A-BAL01		2211K	55	100	25
A-10479		2213 K	65	120	31

Serie 6000

Código		Inoxidable	Modelo	Dimensiones (mm)		
d	D	B				
A-10800			6000-ZZ	10	26	8
A-10810	A-11888		6000-2RS	10	26	8
A-10815			6000-2RS	10	26	8
A-10820			6001-ZZ	12	28	8
A-10830	A-11890		6001-2RS	12	28	8
A-10840			6002-ZZ	15	32	9
A-10850	A-11892		6002-2RS	15	32	9
A-10860			6003-ZZ	17	35	10
A-10870			6003-2RS	17	35	10
A-10880			6004-ZZ	20	42	12
A-10890	A-11896		6004-2RS	20	42	12
A-10895			6004-2RS	20	42	12
A-10900			6005-ZZ	25	47	12
A-10910	A-11898		6005-2RS	25	47	12
A-10915			6005-2RS	25	47	12
A-10920			6006-ZZ	30	55	13
A-10930			6006-2RS	30	55	13
A-10940			6007-2RS	35	62	14
A-10945			6007-ZZ	35	62	14
A-10950			6008-ZZ	40	68	15
A-10960			6008-2RS	40	68	15
A-10970			6009-ZZ	45	75	16
A-10990			6010-ZZ	50	80	16
A-11000			6010-2RS	50	80	16
A-11001			6011-2RS	55	90	8
A-11003			6012-2RS	60	95	18
A-11004			6012-ZZ	60	95	18
A-11005			6013-ZZ	65	100	18
A-11010			6014-2RS	70	110	20

Serie 62000

Código		Modelo	Dimensiones (mm)		
d	D	B			
A-11040		62000-2RS	10	26	10
A-12052		62202-2RS	15	35	14
A-12054		62203-2RS	17	40	16
A-12056		62204-2RS	20	47	18
A-12058		62205-2RS	25	52	18
A-12059		62302-2RS	15	42	17

Serie 6200

Código		Inoxidable	Modelo	Dimensiones (mm)		
d	D	B				
A-11020			6200-ZZ	10	30	9
A-11030	A-11901		6200-2RS	10	30	9
A-11050			6201-ZZ	12	32	10
A-11060	A-11902		6201-2RS	12	32	10
A-11070			6201-2RS 13mm	13	32	10
A-11080			6201-2RS 1/2"	12.7	32	10
A-11090			6202-ZZ	15	35	11
A-11100	A-11904		6202-2RS	15	35	11
A-11120			6202-ZZ 5/8"	15.87	35	11
A-11140			*6202-2RS	15	35	11
A-11150			6202-2RS 1/2"	12.7	35	11
A-11155			6202-2RS 5/8"	15.87	35	11
A-11157			6202-2RS 16mm	16	35	11
A-11158			6203-ZZ 12mm	12	35	11
A-11160			*6203-ZZ	17	40	12
A-11161			6203-2RS 12mm	12	40	12
A-11170	A-11906		6203-2RS	17	40	12
A-11180			6203-2RS 5/8"	15.87	40	12
A-11185			*6203-2RS 5/8"	15.87	40	12
A-11190			6203-2RS 1/2"	12.7	40	12
A-11195			6203-2RS 3/4"	19.05	40	12
A-11200			6204-ZZ	20	47	14
A-11205			*6204-ZZ	20	47	14
A-11210			6204-2RS	20	47	14
A-11220			6204-2RS 3/4" BORE	19.05	47	14

Serie 6200

Código		Inoxidable	Modelo	Dimensiones (mm)		
d	D	B				
A-11225			6205-ZZ	25	52	15
A-11230			6205-ZZ	25	52	15
A-11235			*6205-2RS	25	52	15
A-11240	A-11910		6205-2RS	25	52	15
A-11245			6205-2RS NR con retén	12	32	15.9
A-11250			6205-2RS 1" BORE	25.4	52	15
A-11251			6205-2RS LB p/lavadora	25	52	15
A-11251-2C			6205-2RS LB p/lavadora con 2 cuñas	25	52	15
A-11255			*6206-ZZ	30	62	16
A-11260			6206-ZZ	30	62	16
A-11270			6206-2RS	30	62	16
A-11275			*6206-2RS	30	62	16
A-11280			6207-ZZ	35	72	17
A-11290			6207-2RS	35	72	17
A-11295			*6207-2RS	35	72	17
A-11330			6208-ZZ	40	80	18
A-11340			6208-2RS	40	80	18
A-11350			6209-ZZ	45	85	19
A-11360			6209-2RS	45	85	19
A-11370			6209-ZNR	45	85	19
A-11380			6210-ZZ	50	90	20
A-11390			6210-2RS	50	90	20
A-11400			6211-ZZ	55	100	21
A-11410			6211-2RS	55	100	21
A-11415			6212-2RS	60	110	22
A-11420			6212-ZZ	60	110	22
A-11422			6212 C3	60	110	22
A-11430			6213	65	120	23
A-11460			6214 2RS C3	70	125	24
A-11470			6215 2RS C3	75	130	25
A-11480			6216 2RS C3	80	140	26
A-11485			6217-2RS	85	150	28
A-11490			6217 2RS C3	85	150	28

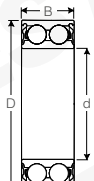
Serie 6300

C	
---	--

NUEVO

Balero de Bolas Dos Hileras

Rodamientos de dos hileras de bolas de contacto angular
Muy resistentes durante el funcionamiento
Versátiles con una gran variedad de aplicaciones
Soportan cargas radiales y axiales en ambos sentidos



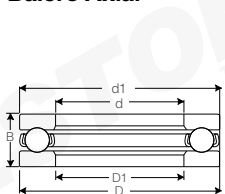
Serie 3000

		Dimensiones (mm)		
Código	Modelo	d	D	B
A-10480	3201-2RS	12	32	15.9
A-10490	3202-2RS	15	35	15.9
A-10500	3203-2RS	17	40	17.5
● A-10510	3204	20	47	20.6
A-10520	3204-2RS	20	47	20.6
A-10535	3205 c/28 bolas	25	52	20.6
A-10537	3205-2RS	25	52	20.6
A-10550	3206-2RS	30	62	23.8
● A-10555	3206	30	62	23.8
A-10560	3207	35	72	27
● A-10576	3305 c/16 bolas	25	62	25.4
● A-10578	3305 c/24 bolas	25	62	25.4

Serie 5000

		Dimensiones (mm)		
Código	Modelo	d	D	B
A-10595	5200-ZZ	10	30	14.3
● A-10600	5201-2RS	12	32	15.9
● A-10605	LR 5201 2RS	12	35	15.9
A-10610	5201-ZZ	12	32	15.9
A-10630	5202-ZZ	15	35	15.9
A-10650	5203-ZZ	17	40	17.5
A-10670	5204-ZZ	20	47	20.6
A-10680	5205-2RS	25	52	20.6
A-10690	5205-ZZ	25	52	20.6
A-10710	5206-ZZ	30	62	23.8
A-10720	5207-2RS	35	72	27
A-10730	5207-ZZ	35	72	27
A-10740	5208-ZZ	40	80	30.2
A-10750	5209-ZZ	45	85	30.2
A-10760	5210-ZZ	50	90	30.2
A-10790	5212-ZZ	60	110	36.5

Balero Axial

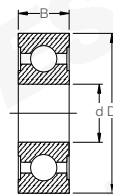


		Dimensiones (mm)					
Código	Modelo	d	D1	D	d1	B	
A-12160	51102	15	16	28	28	9	
A-12170	51103	17	18	30	30	9	
A-12180	51104	20	21	35	35	10	
A-12190	51105	25	26	42	42	11	
A-12195	51106	30	32	47	47	11	
A-12198	51107	35	37	52	52	12	
A-12200	51108	40	42	60	60	13	
A-12201	51109	45	47	65	65	14	
A-12202	51110	50	52	70	70	14	
A-12204	51111	55	57	78	78	16	
A-12210	51201	12	14	28	28	11	
A-12230	51206	30	32	52	52	16	
● A-12220	51208	40	42	68	68	19	
A-12240	51305	25	27	52	52	18	
A-12245	51308	40	42	78	78	26	
● A-12250	51310	50	52	95	95	31	
A-12255	51406	30	32	70	70	28	

ETK®

Balero de Bolas de Acero Inoxidable

Acero inoxidable grado 440
Doble sellado con juntas de goma
Rodamientos de dos hileras de bolas de contacto angular
Muy resistentes durante el funcionamiento
Versátiles con una gran variedad de aplicaciones
Auto lubricado
Soportan cargas radiales y axiales en ambos sentidos



		Dimensiones (mm)		
Código	Modelo	d	D	B
A-11833	6203-ZZ 5/8"	17	40	12
A-11840	MR105-2RS	5	10	4
A-11855	R14-2RS	22.225	47.625	9.525
A-11860	R22-2RS	34.925	63.5	11.125
A-11866	1605-2RS	7.938	23.019	7.938
A-11870	1607-2RS	11.113	23.019	7.938
A-11872	1614-2RS	9.525	28.575	9.525
A-11874	1615-2RS	11.113	28.575	9.525
A-11876	1620-2RS	11.113	34.925	11.113
A-11878	1621-2RS	12.7	34.925	11.113
A-11880	1622-2RS	14.288	34.925	11.113
A-11884	1628-2RS	15.875	41.275	12.7
A-11886	1630-2RS	19.050	41.275	12.7

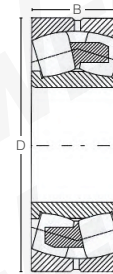


A-11833

WESTON

Balero Esférico

Doble hilera de rodillos, con jaula de bronce
Para trabajos radiales y axiales
Para utilizarse en maquinaria pesada (construcción y minería), máquinas de laminación, cajas de engranajes, etc.



Jaula dividida (excepto A-12892) centrada en el anillo interior

Ranura anular y 3 orificios de lubricación

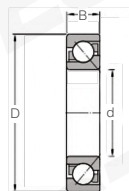
		Dimensiones (mm)		
Código	Modelo	d	D	B
A-12892	22210K	50	90	23
A-12894	22205MBW33	25	52	18
A-12896	22206MBW33	30	62	20
A-12898	22207MBW33	35	72	23
A-12900	22208MBW33	40	80	23
A-12902	22209MBW33	45	85	23
A-12904	22210MBW33	50	90	23
A-12906	22211MBW33	55	100	25
A-12908	22212MBW33	60	110	28
A-12912	22213MBW33	65	120	31
A-12914	22214MBW33	70	125	31
A-12916	22215MBW33	75	130	31
A-12918	22216MBW33	80	140	33
A-12922	22217MBW33	85	150	36
A-12924	22218MBW33	90	160	40
A-12926	22219MBW33	95	170	43
A-12928	22220MBW33	100	180	46
A-12932	22222MBW33	110	200	53
A-12934	22224MBW33	120	215	58
A-12936	22226MBW33	130	230	64
A-12938	22228MBW33	140	250	68
A-12940	22230MBW33	150	270	73
A-12942	22205KMBW33	25	52	18
A-12944	22206KMBW33	30	62	20
A-12946	22207KMBW33	35	72	23
A-12948	22208KMBW33	40	80	23
A-12950	22209KMBW33	45	85	23
A-12952	22210KMBW33	50	90	23
A-12954	22211KMBW33	55	100	25
A-12956	22212KMBW33	60	110	28
A-12958	22213KMBW33	65	120	31
A-12960	22214KMBW33	70	125	31
A-12962	22215KMBW33	75	130	31
A-12964	22216KMBW33	80	140	33
A-12966	22217KMBW33	85	150	36
A-12968	22218KMBW33	90	160	40
A-12970	22219KMBW33	95	170	43
A-12972	22220KMBW33	100	180	46
A-12974	22222KMBW33	110	200	53
A-12976	22224KMBW33	120	215	58
A-12978	22226KMBW33	130	230	64
A-12980	22228KMBW33	140	250	68
A-12982	22230KMBW33	150	270	73



WESTON

Balero de Contacto Angular

Rodamientos de bolas de una hilera de contacto angular



		Dimensiones (mm)			
Código	Modelo	Jaula	d	D	B
A-12060	7204-B	Fierro	20	47	14
A-12070	7205-B	Fierro	25	52	15
● A-12071	7205-B	Poliamida	25	52	15
A-12080	7206-B	Fierro	30	62	16
● A-12081	7206-B	Poliamida	30	62	16
A-12100	7208-B	Fierro	40	80	18
A-12110	7209-B	Fierro	45	85	19
A-12129	7210-2RS	-	50	90	20
A-12130	7210-B	Fierro	50	90	20

Balero Agrícola con Base



Código	Modelo	Base
A-13435	FD209RM	
A-13437	FD211RM	
A-13440	ST491A	Cuadrada
A-13450	ST491B	
A-13463	ST740	
A-13430	AP28184	Redonda
A-13438	P30942	

ETK®

WESTON

Balero de Aguja Agrícola



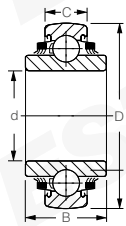
Código	Modelo
A-13439	SSL-240984R





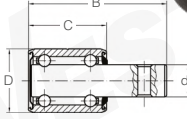
Balero Agrícola

*Con cubiertas



Código	Modelo	d	D	B	C
*A-13460	ST627	55.562	100	55.562	33.34
A-13460-1	ST627	55.562	100	55.562	33.34
A-13462	204FREN	16.052	45.237	18.618	-
A-13463-1	203KRR2	16.256	40	18.29	12
A-13464	203KRR3	15.944	50.787	14.874	-
A-13465	205KRR2	25.65	52	25.40	15
A-13467	205KRRB2	25.65	52	25.40	15
A-13470	W208PPB2	38.113	80	42.96	18
A-13475	205PPB7	23.813	52	34.92	15
A-13480	W208PP5	28.6	80	36.51	18
A-13490	W208PPB5	28.6	80	36.53	18
A-13510	W208PPB7	30.170	80	30.18	18
A-13520	W208PPB8	28.6	80	36.51	30.18
A-13530	W208PPB8	28.575	80	36.51	30.18
A-13540	W209PPB2	45	85	30.18	30.18
A-13550	W209PPB4	39	85	30.18	30.18
A-13560	W209PPB5	31.8	85	36.53	30.18
A-13570	W209PPB6	38.989	87.325	36.512	30.162
A-13575	W210PPB5	45.340	90	30.18	30.18
A-13580	W210PPB6	28.6	90	36.53	30.18
A-13590	W211PP2	55.580	100	33.34	33.34
A-13600	W211PPB2	55.580	100	33.34	33.34
A-13610	W211PPB3	38.1	100	33.34	33.34
A-13620	W211PPB5	38.1	104.77	44.45	36.53
A-13622	W211PPB20 Para chumacera P30942 (A-13438)				
A-13630	WIR210-31	49.2	90	49.2	20
A-13640	WIR211-33	52.388	100	56.6	21
A-13650	WIR212-39	61.912	110	61.9	22
A-13432	AA28184	44.4	85	40.79	30.16

Balero Agrícola para Arado de Discos



Código	Modelo	d	D	B	C
A-13653	885152	15.918	30	69.3	38.9



Repuesto para Chumacera

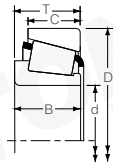


Código	Chumacera compatible	Código	Chumacera compatible
A-15250	CSA204-12 3/4"	A-15430	SA207-20 1-1/4"
A-15280	CSA205-14 7/8"	A-15600	SA210-31 1-15/16"
A-15315	SA205-16 1"	A-15695	SA206-20
A-15330	CSA205-16 1"	A-15735	ER204-12 3/4"
A-15335	CSB205-16 1"	A-15740	ER16 1"
A-15337	SB205 25 mm	A-15750	ER19 1-3/16"
A-15338	SB205-16 1"	A-15755	ER207-20 1-1/4"
A-15360	CSA206-18 1-1/8"		

Balero de Rodillos, Cono y Taza

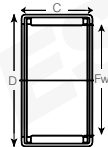
El más efectivo para cargas pesadas y de uso continuo

Ideal para movimientos mecánicos en donde la velocidad y el trato rudo estén presentes



Código	Modelo	d	D	T	B	C	Código	Modelo	d	D	T	B	C
A-12258	30202	15	35	11.75	11	10	A-12600	15123 / 245	31.750	62.00	18.161	19.050	14.288
A-12260	30203	17	40	13.25	12	11	A-12605	15580 / 20	26.987	57.150	17.462	17.462	13.495
A-12270	30204	20	47	15.25	14	12	A-12607	1931 TAZA	-	60.325	-	-	15.875
A-12280	30205	25	52	16.25	15	13	A-12608	207049A/10	55	95	29	29	-
A-12290	30206	30	62	17.25	16	14	A-12609	212049 / 11	66.675	122.238	38.100	38.354	29.718
A-12300	30207	35	72	18.25	17	15	A-12610	25580 / 20 SET-52	44.450	82.931	23.812	25.400	19.050
A-12310	30208	40	80	19.75	18	16	A-12620	25584 / 20	44.983	82.931	23.812	25.400	19.050
A-12320	30209	45	85	20.75	19	16	A-12630	25584 / 23	44.983	82.931	26.988	25.400	22.225
A-12330	30210	50	90	21.75	20	17	A-12640	25590 / 20 SET-54	45.618	82.931	23.812	25.400	19.050
A-12335	30302	15	42	14.25	13	22	A-12650	25590 / 23 SET-55	45.618	82.931	26.988	25.400	22.225
A-12340	30304	20	52	16.25	15	13	A-12660	29685 / 20	73.025	112.712	25.400	25.400	19.050
A-12360	30306	30	72	20.75	19	16	A-12667	29748 / 10	38.100	65.088	18.034	18.288	13.970
A-12370	32004X	20	42	15	15	12	A-12670	29749 / 10 SET-70	38.100	65.088	18.034	18.288	13.970
A-12380	32207	35	72	24.25	23	19	A-12673	3585 / 25	41.275	87.312	30.162	30.886	23.812
A-12385	32212	60	110	29.75	28	24	A-12675	3780 / 20	50.800	93.264	30.162	30.302	23.812
A-12392	30212	60	110	23.75	22	19	A-12678	3782 / 20	44.450	93.264	30.162	30.302	23.812
A-12365	30312	60	130	33.5	31	26	A-12680	39590 / 39520	66.675	112.712	30.162	30.162	23.812
A-12390	32305	25	62	25.25	24	20	A-12690	44643 / 10 SET-14	25.400	50.292	14.224	14.732	10.668
A-12400	387A / 382A	57.15	96.838	21	21.946	15.875	A-12695	44649 / 10 SET-4	26.987	50.292	14.224	14.732	10.668
A-12410	395 / 394A	63.5	110	22	21.996	18.824	A-12697	45291 / 45220	57.150	104.775	30.162	30.958	23.812
A-12420	482 / 472	69.85	120	29.795	29.007	24.237	A-12700	45449 / 10 SET-8	29.000	50.292	14.224	14.732	10.668
A-12440	575 / 572	76.2	139.9	36.5	36	28.5	A-12710	47686 / 47620	82.550	133.35	33.338	33.338	26.195
A-12445	580 / 572	82.55	139.99	36.512	36.098	28.575	A-12720	48548 / 10 SET-5	34.925	65.088	18.034	18.288	13.970
A-12450	594A / 592A	95.25	152.4	39.688	36.322	30.162	A-12770	67048 / 10 SET-6	31.750	59.131	15.875	16.764	11.811
A-12460	598A / 592A	92	152	39	36.3	30.16	A-12780	68149 / 10 SET-13	34.987	59.131	15.875	16.764	11.938
A-12470	2780 / 20	36.487	76	23.812	25.654	19.05	A-12790	68149 / 11 SET-17	34.987	59.975	15.875	16.764	11.938
A-12480	2788 / 20	38.1	76.2	23.812	25.654	19.05	A-12800	69349 / 10	38.000	63.000	17.000	17.000	13.500
A-12483	2788 / 2720	38.1	76.2	23.813	25.654	19.05	A-12820	86647 / 10	28.575	64.292	21.433	21.433	16.670
A-12530	11749 / 10 SET-1	17.462	39.878	13.843	14.605	10.668	A-12825	86649 / 10	30.162	64.292	21.433	21.433	16.670
A-12540	11949 / 10 SET-2	19.05	45.237	15.494	16.637	12.065	A-12860	501349 / 10 SET-45	41.275	73.431	19.558	19.812	14.732
A-12550	12649 / 10 SET-3	21.43	50.005	17.526	18.288	13.97	A-12870	501349 / 14	41.275	73.431	21.430	19.812	16.604
A-12560	12748 / 10 SET-34	21.43	45.237	15.494	16.637	12.065	A-12872	3767 / 20	52.388	93.264	30.163	30.302	23.813
A-12570	12749 / 10 SET-12	22	45.237	15.494	16.637	12.065	A-12874	13685 / 13620	38.100	69.012	19.050	19.050	15.083
A-12580	12749 / 11 SET-16	22	45.975	15.494	16.637	12.065	A-12876	603049 / 11	45.242	77.778	19.842	19.842	15.080
A-12585	13685 / 21	38.1	69.012	19.05	19.05	15.083	A-12878	24780 / 20	41.275	76.2	22.225	23.02	17.463
A-12588	14125 / 14276	31.75	69.012	19.845	19.583	15.875	A-12880	104949 / 11	50.800	82.550	21.590	22.225	16.510
A-12590	15101A / 15245	25.4	62	19.05	20.638	14.288	A-12882	18590 / 20	41.275	73.025	16.670	17.463	12.700
A-12595	15101 / 15245	25.4	62	19.05	20.638	14.288	A-12884	88048 / 10	33.338	68.263	22.225	22.225	17.463
A-12597	15118 / 15245	30.213	62.000	19.050	20.638	14.288	A-12886	U399 / U360L SET-10	39.688	73.025	19.395	22.098	15.265
A-12600	15123 / 245	31.750	62.00	18.161	19.050	14.288	A-12888	02474 / 02420	28.575	68.263	22.225	22.225	17.463

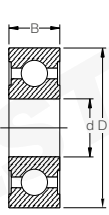
Balero de Aguja



Código	Modelo	Fw	D	C
A-13355	HK0609	6	10	9
A-13356	HK0810	8	12	10
A-13357	HK0910	9	13	10
A-13358	HK1010	10	14	10
A-13359	HK1012	10	14	12
A-13360	HK1210	12	16	10
A-13361	HK1312	13	19	12
A-13362	HK1512	15	21	12
A-13363	HK1516	15	21	16
A-13364	HK1612	16	22	12
A-13365	HK1616	16	22	16
A-13366	HK1622	16	22	22
A-13377	HK1712	17	23	12
A-13368	HK1812	18	24	12
A-13369	HK1816	18	24	16
A-13370	HK2012	20	26	12
A-13371	HK2016	20	26	16
A-13372	HK2020	20	26	20
A-13373	HK2212	22	28	12
A-13374	HK2216	22	28	16
A-13375	HK2512	25	32	12
A-13376	HK2516	25	32	16
A-13377	HK2820	28	35	20
A-13378	HK3012	30	37	12
A-13379	HK3026	30	37	26
A-13380	HK3512	35	42	12
A-13381	HK3516	35	42	16
A-13382	HK4012	40	47	12
A-13383	HK4020	40	47	20
A-13384	HK4520	45	52	20
A-13385	B1612	25.4	31.75	19.05

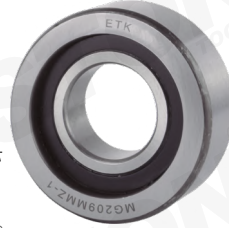
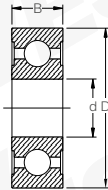


Balero para Aire Acondicionado

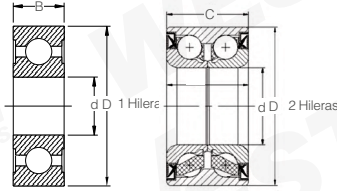


Balero para Montacargas

Proporciona una acción suave al elevar o bajar las horquillas
Rodamientos guía de mástiles de montacargas



Balero Automotriz



Código	Modelo	Hileras	Compatible	Dimensiones (mm)		
				d	D	C
● A-12890	539166	2	Dart K	40	76	33
● A-13000	15BCD	1	-	15	35	12.7
A-13010	B10-50D	1	Nissan	10	27	11

Código	Modelo	Dimensiones (mm)		
		d	D	B
A-13020-EB1001	30BG04SG-2DS	30	47	18
A-13025-EB1004	30BGS10G-2DST	30	52	20
A-13035-EB1006	30BG05SG-2DS	30	55	23
A-13040-EB1014	35BD5220DFX7	35	52	20
A-13045-EB1016	35BG05S10G-2DST2	35	55	20
A-13050-EB1020	38BGD5S2G-2DS	38	54	17
● A-13055-EB1023	40BG05S2G-2DS	40	57	24
A-13060-EB1025	6559469	40	62	20.625
A-13065-EB1026	40BGS12G-2DS	40	62	20.625
A-13068	40B05S2G-2DS	40	57	24
A-13070-EB1027	40BGS11G-2DS	40	62	24
● A-13075	DF0882LB8	40	57	24
A-13080	83A551B4	40	62	24

Código	Ø	Dimensiones (mm)		
		d	D	C
A-12146	MG209MMZ-1	45	100.965	28.4734
A-12148	MG307FFA	35	101.600	30.163
A-12150	MG307-2RS-1	35	101.346	28.575
A-12152	MG307-2RS-2	35	94.615	25.400
A-12154	MG308FFH	40	101.600	28.575
A-12156	309SZZ-9	45	127.063	31.750
A-12158	MG311-2RS-1	55	152.476	38.100

Balero Lineal

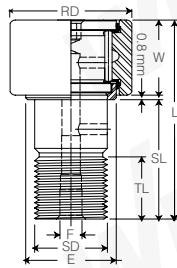
Rodamiento lineal (llamado guía de eje) que consta de una jaula polimérica con segmentos de camino de rodadura fabricados en acero templado



Código	Medida	Código	Medida
A-13180	1/4"	A-13188	1"
A-13182	3/8"	A-13190	1-1/4"
A-13184	1/2"	A-13192	1-1/2"
A-13186	5/8"	A-13194	2"
A-13187	3/4"		

Seguidor de Leva CF

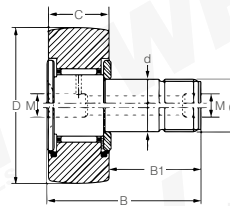
Doble fila de complemento completo
Agujero hexagonal en ambos lados
Boquilla de engrase instalada



Código	Modelo	Dimensiones (mm)								
		RD	W	SD	SL	TL	L	F	E	
A-13210	CF 1/2" SB	12.70	9.53	4.83	15.9	6.4	26.2	3.175	10.41	
A-13220	CF 5/8" SB	15.88	11.11	6.35	19.1	7.9	31.0	3.175	11.73	
A-13230	CF 3/4" SB	19.05	12.70	9.53	22.2	9.5	35.7	5	15.48	
A-13235	CF 7/8" SB	22.23	12.70	9.53	22.2	9.5	35.7	5	15.48	
A-13240	CF 1" SB	25.40	15.88	11.11	25.4	12.7	42.1	5	19.84	
A-13250	CF 1-1/8" SB	28.58	15.88	11.11	25.4	12.7	42.1	5	19.84	
A-13260	CF 1-1/4" SB	31.75	19.05	12.70	31.8	15.9	51.6	5	25.00	
A-13270	CF 1-3/8" SB	34.93	19.05	12.70	31.8	15.9	51.6	5	25.00	
A-13280	CF 1-1/2" SB	38.10	22.23	15.88	38.1	19.1	61.1	5	27.78	
A-13282	CF 1-5/8" SB	41.28	22.23	15.88	38.1	19.1	61.1	5	27.78	
A-13284	CF 1-3/4" SB	44.45	25.40	19.05	44.5	22.2	70.6	5	31.75	
A-13286	CF 1-7/8" SB	47.63	25.40	19.05	44.5	22.2	70.6	5	31.75	
A-13288	CF 2" SB	50.80	31.75	22.23	50.8	25.4	83.3	5	35.72	

Seguidor de Leva KR

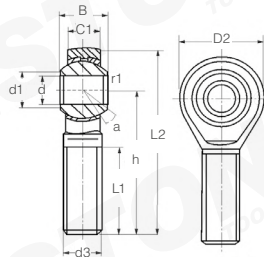
Doble fila de complemento completo
Agujero hexagonal en ambos lados
Boquilla de engrase instalada



Código	Modelo	Dimensiones (mm)							M
		D	d	C	B	B1	G		
A-13290	KR 16 PP	16	6	11	28	16	M6 x 1	4	
A-13300	KR 19 PP	19	8	11	32	20	M8 x 1.25	4	
A-13310	KR 22 PP	22	10	12	36	23	M10 x 1	4	
A-13320	KR 30 PP	30	12	14	40	25	M12 x 1.5	6	
A-13325	KR 32 PP	32	12	14	40	25	M12 x 1.5	6	
A-13330	KR 35 PP	35	16	18	52	32.5	M16 x 1.5	6	
A-13340	KR 47 PP	47	20	24	66	40.5	M20 x 1.5	8	
A-13350	KR 52 PP	52	20	24	66	40.5	M20 x 1.5	8	

Rótula Macho POSB

Con balero
Rótula con rosca macho
Superficie esférica del anillo interior con acabado cromado y recubrimiento de zinc platinado en la superficie del cuerpo



Cuerda Derecha

Código	Modelo	d3 (Rosca)	Dimensiones (mm)										Capacidad de carga dinámica (kN)
			d	B	r1s	C1 max	d1 min	D2 max	h max	L1 min	L2 max	a	
A-13148	POSB-3	10-32	4.8	7.9	0.3	6.3	7.8	15.8	31.7	19	39.7	10°	3.4
A-13150	POSB-4	1/4"-28	6.3	9.5	0.3	7.1	8.4	19	39.6	25.4	49.2	13°	4.5
A-13152	POSB-5	5/16"-24	7.9	11.1	0.3	8.7	11.4	22.2	47.6	31.7	58.7	10°	6.9
A-13154	POSB-6	3/8"-24	9.5	12.7	0.6	10.3	13.1	25.4	49.2	31.7	61.9	9°	9.4
A-13156	POSB-8	1/2"-20	12.7	15.8	0.6	12.7	17.7	33.3	61.9	38.1	78.5	9°	15
A-13158	POSB-10	5/8"-18	15.8	19	0.6	14.2	21.3	38.1	66.6	41.2	85.7	11°	20
A-13160	POSB-12	3/4"-16	19	22.2	0.6	17.4	24.8	44.4	73	44.4	95.2	10°	29

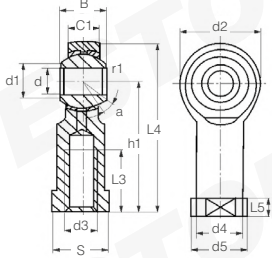
Cuerda Izquierda

Código	Modelo	d3 (Rosca)	Dimensiones (mm)										Capacidad de carga dinámica (kN)
			d	B	r1s	C1 max	d1 min	D2 max	h max	L1 min	L2 max	a	
A-13149	POSB-3	10-32	4.8	7.9	0.3	6.3	7.8	15.8	31.7	19	39.7	10°	3.4
A-13151	POSB-4	1/4"-28	6.3	9.5	0.3	7.1	8.4	19	39.6	25.4	49.2	13°	4.5
A-13153	POSB-5	5/16"-24	7.9	11.1	0.3	8.7	11.4	22.2	47.6	31.7	58.7	10°	6.9
A-13155	POSB-6	3/8"-24	9.5	12.7	0.6	10.3	13.1	25.4	49.2	31.7	61.9	9°	9.4
A-13157	POSB-8	1/2"-20	12.7	15.8	0.6	12.7	17.7	33.3	61.9	38.1	78.5	9°	15
A-13159	POSB-10	5/8"-18	15.8	19	0.6	14.2	21.3	38.1	66.6	41.2	85.7	11°	20
A-13161	POSB-12	3/4"-16	19	22.2	0.6	17.4	24.8	44.4	73	44.4	95.2	10°	29

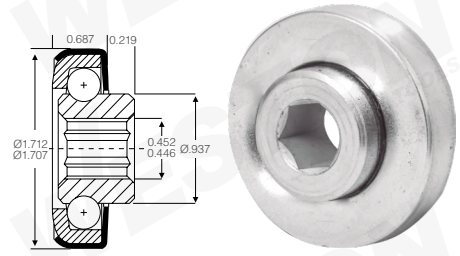


Rótula Hembra PHSB

Con balero
Rótula con rosca hembra
Superficie esférica del anillo interior con acabado cromado
y recubrimiento de zinc platinado en la superficie del cuerpo



Balero 410 para Transportador



Código	Modelo	Eje	Carga
A-13103	410	Hexagonal	135 kg

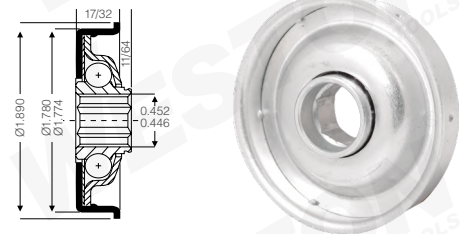
Cuerda Derecha

Código	Modelo	Rosca (d3)	Dimensiones (mm)													Capacidad de carga dinámica (kN)	
			d	B	r1s	C1 max	d1 min	d2 min	h1	L3 max	L4 max	L5 max	d4 max	d5 max	S		a
A-13161-01	POSB-3	10-32	4.8	7.9	0.3	6.3	7.8	15.8	26.9	14.2	34.9	4.7	7.5	10.3	7.9	10°	3.4
A-13162	POSB-4	1/4"-28	6.3	9.5	0.3	7.1	8.4	19	33.3	29	42.8	4.7	9.1	11.9	9.5	13°	4.5
A-13164	POSB-5	5/16"-24	7.9	11.1	0.3	8.7	11.4	22.2	34.9	19	46	4.7	10.7	12.7	11.1	10°	6.9
A-13166	POSB-6	3/8"-24	9.5	12.7	0.6	10.3	13.1	25.4	41.2	23.8	53.9	6.35	13.8	17.4	14.2	9°	9.4
A-13168	POSB-8	1/2"-20	12.7	15.8	0.6	12.7	17.7	33.3	53.9	30.1	70.6	6.35	18.6	22.2	19	9°	15
A-13170	POSB-10	5/8"-18	15.8	19	0.6	14.2	21.3	38.1	63.5	38.1	82.5	7.9	21.8	25.4	22.2	11°	20
A-13172	POSB-12	3/4"-16	19	22.2	0.6	17.4	24.8	44.4	73	44.4	95.2	7.9	25	28.5	25.4	10°	29

Cuerda Derecha

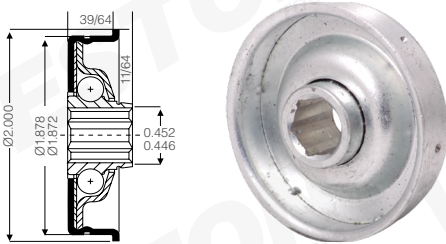
Código	Modelo	Rosca (d3)	Dimensiones (mm)													Capacidad de carga dinámica (kN)	
			d	B	r1s	C1 max	d1 min	d2 min	h1	L3 max	L4 max	L5 max	d4 max	d5 max	S		a
A-13161-02	POSB-3	10-32	4.8	7.9	0.3	6.3	7.8	15.8	26.9	14.2	34.9	4.7	7.5	10.3	7.9	10°	3.4
A-13163	POSB-4	1/4"-28	6.3	9.5	0.3	7.1	8.4	19	33.3	29	42.8	4.7	9.1	11.9	9.5	13°	4.5
A-13165	POSB-5	5/16"-24	7.9	11.1	0.3	8.7	11.4	22.2	34.9	19	46	4.7	10.7	12.7	11.1	10°	6.9
A-13167	POSB-6	3/8"-24	9.5	12.7	0.6	10.3	13.1	25.4	41.2	23.8	53.9	6.35	13.8	17.4	14.2	9°	9.4
A-13169	POSB-8	1/2"-20	12.7	15.8	0.6	12.7	17.7	33.3	53.9	30.1	70.6	6.35	18.6	22.2	19	9°	15
A-13171	POSB-10	5/8"-18	15.8	19	0.6	14.2	21.3	38.1	63.5	38.1	82.5	7.9	21.8	25.4	22.2	11°	20
A-13173	POSB-12	3/4"-16	19	22.2	0.6	17.4	24.8	44.4	73	44.4	95.2	7.9	25	28.5	25.4	10°	29

Balero 1005 para Transportador



Código	Modelo	Eje	Carga
A-13110	1005	Hexagonal	62 kg

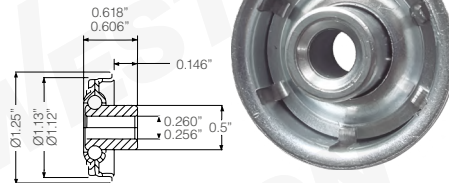
Balero 1107 para Transportador



Código	Modelo	Eje	Carga
A-13115	1107	Hexagonal	62 kg

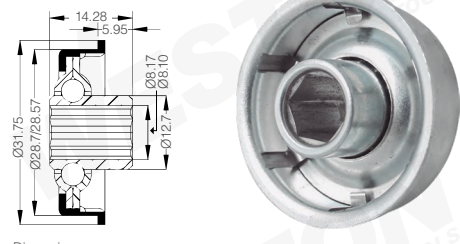
Balero 1124 para Transportador

Centro redondo
Fabricado en acero con acabado galvanizado



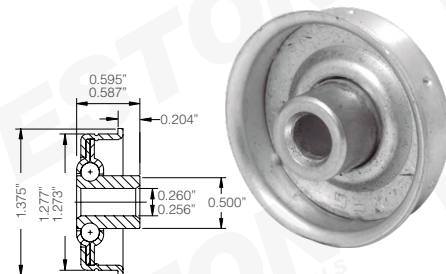
Código	Modelo	Eje	Carga
A-13116	1124	Redondo	20.4 kg

Balero 1126 para Transportador



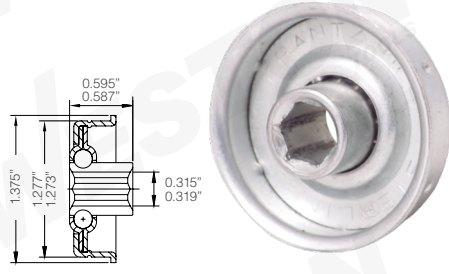
Código	Modelo	Eje	Carga
A-13117	1126	Hexagonal	20.4 kg

Balero 1274 para Transportador



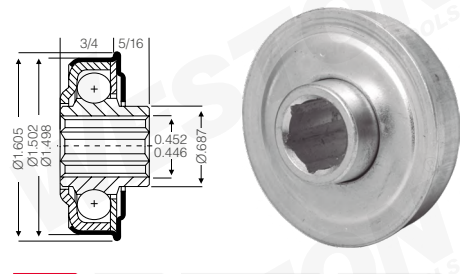
Código	Modelo	Eje	Carga
A-13120	1274	Redondo	20 kg

Balero 1276 para Transportador



Código	Modelo	Eje	Carga
A-13125	1276	Hexagonal	27 kg

Balero 1500 para Transportador



Código	Modelo	Eje	Carga
A-13130	1500	7/16" Hexagonal	
A-13132	1502	3/8" Hexagonal	64 kg



WESTON[®]

TOOLS

Rodajas de calidad industrial para todos los usos.



W LA MARCA PARA LA INDUSTRIA

▶ Ver Rodajas y Ruedas