

WESTON[®]
TOOLS

CHUMACERAS, CADENAS Y TRANSMISIÓN DE FUERZA



CATÁLOGO
2026



Chumacera de Piso UCP

Se compone de una sola fila de rodamiento rígido de bolas con juntas en ambos lados y superficie exterior esférica

Adecuada para el apoyo simple

Ampliamente utilizada en variedad de equipo mecánico

Estructura rígida de pieza única y de fácil fijación

2 barrenos

*Base sólida

•Venta a granel, sin marca



Presentación

Fraccional

Código	Modelo	Medida	Tornillo	MIN	INN	Balero	Modelo	Caja	Modelo
A-13660	UCP201-8	1/2"	3/8"	-	-	A-15200	UC201-8	-	P201
A-13670	UCP202-10	5/8"	3/8"	1	40	A-15210	UC202-10	-	P202
•A-13670-01	UCP202-10	5/8"	3/8"	-	-	A-15210	UC202-10	-	P202
A-13680	UCP204-12	3/4"	3/8"	-	-	A-15230	UC204-12	A-15770	P204
•A-13680-01	UCP204-12	3/4"	3/8"	-	-	A-15230	UC204-12	A-15770	P204
A-13700	UCP205-14	7/8"	3/8"	-	-	A-15260	UC205-14	A-15775	P205
A-13730	UCP205-15	15/16"	3/8"	-	-	A-15290	UC205-15	A-15775	P205
A-13740	UCP205-16	1"	3/8"	1	32	A-15300	UC205-16	A-15775	P205
•A-13740-01	UCP205-16	1"	3/8"	-	-	A-15300	UC205-16	A-15775	P205
A-13780	UCP206-18	1-1/8"	1/2"	1	20	A-15340	UC206-18	A-15785	P206
A-13800	UCP206-19	1-3/16"	1/2"	1	20	A-15370	UC206-19	A-15785	P206
•A-13800-01	UCP206-19	1-3/16"	1/2"	-	-	A-15370	UC206-19	A-15785	P206
A-13805	UCP206-20	1-1/4"	1/2"	1	20	A-15390	UC206-20	A-15785	P206
A-13810	UCP207-20	1-1/4"	1/2"	1	16	A-15410	UC207-20	A-15790	P207
•A-13810-01	UCP207-20	1-1/4"	1/2"	-	-	-	-	-	-
A-13820	UCP207-21	1-5/16"	1/2"	-	-	A-15440	UC207-21	A-15790	P207
A-13830	UCP207-22	1-3/8"	1/2"	1	16	A-15450	UC207-22	A-15790	P207
•A-13830-01	UCP207-22	1-3/8"	1/2"	-	-	A-15450	UC207-22	A-15790	P207
A-13850	UCP207-23	1-7/16"	1/2"	-	-	A-15460	UC207-23	A-15790	P207
•A-13850-01	UCP207-23	1-7/16"	1/2"	-	-	A-15460	UC207-23	A-15790	P207
A-13880	UCP208-24	1-1/2"	1/2"	1	13	A-15490	UC208-24	A-15795	P208
•A-13880-01	UCP208-24	1-1/2"	1/2"	-	-	A-15490	UC208-24	A-15795	P208
A-13890	UCP209-26	1-5/8"	1/2"	-	-	A-15520	UC209-26	A-15800	P209
A-13900	UCP209-27	1-11/16"	1/2"	1	-	A-15530	UC209-27	A-15800	P209
A-13930	UCP209-28	1-3/4"	1/2"	-	10	A-15550	UC209-28	A-15800	P209
•A-13930-01	UCP209-28	1-3/4"	1/2"	-	-	A-15550	UC209-28	A-15800	P209
A-13935	UCP209-28	1-3/4"	1/2"	-	-	-	-	-	-
•A-13938-01	UCP210-30	-	-	-	-	-	-	-	-
A-13940	UCP210-30	1-7/8"	5/8"	-	-	A-15570	UC210-30	A-15805	P210
A-13950	UCP210-31	1-15/16"	5/8"	-	-	A-15580	UC210-31	A-15805	P210
•A-13950-01	UCP210-31	1-15/16"	5/8"	-	-	A-15580	UC210-31	A-15805	P210
A-13970	UCP210-32	2"	5/8"	1	7	A-15605	UC210-32	A-15805	P210
A-13980	UCP211-32	2"	5/8"	-	6	A-15610	UC211-32	A-15810	P211
•A-13980-01	UCP211-32	2"	5/8"	-	-	A-15610	UC211-32	A-15810	P211
A-13985	UCP211-34	2-1/8"	5/8"	1	-	A-15630	UC211-34	A-15810	P211
A-13990	UCP211-35	2-3/16"	5/8"	1	6	A-15640	UC211-35	A-15810	P211
A-14020	UCP212-36	2-1/4"	5/8"	-	6	A-15660	UC212-36	A-15815	P212
A-14030	UCP212-38	2-3/8"	5/8"	-	-	A-15670	UC212-38	A-15815	P212
A-14040	UCP212-39	2-7/16"	5/8"	1	-	A-15680	UC212-39	A-15815	P212
A-14060	UCP213-40	2-1/2"	3/4"	-	4	A-15700	UC213-40	A-15820	P213
A-14075	UCP214-44	2-3/4"	3/4"	1	-	-	-	-	-
A-14080	UCP215-47	2-15/16"	3/4"	1	4	A-15710	UC215-47	A-15825	P215
A-14110	UCP215-48	3"	3/4"	1	4	A-15730	UC215-48	A-15825	P215
A-14120	UCP218-56	3-1/2"	7/8"	-	-	-	-	-	-

Métrica

Código	Modelo	Medida	Tornillo	MIN	INN	Balero	Modelo	Caja	Modelo
A-14130	UCP203	17 mm	M10	1	40	A-15220	UC203	-	P201
A-14140	UCP204	20 mm	M10	1	40	A-15240	UC204	A-15770	P204
A-14150	UCP205	25 mm	M10	1	32	A-15310	UC205	A-15775	P205
A-14160	UCP206	30 mm	M14	1	20	A-15405	UC206	A-15785	P206
A-14170	UCP207	35 mm	M14	1	16	A-15470	UC207	A-15790	P207
A-14180	UCP208	40 mm	M14	1	13	A-15500	UC208	A-15795	P208
A-14190	UCP209	45 mm	M14	-	-	A-15510	UC209	A-15800	P209
A-14200	UCP210	50 mm	M16	-	-	A-15560	UC210	A-15805	P210
A-14203	UCP211	55 mm	M16	-	-	A-15653	UC211	A-15810	P211
A-14205	UCP212	60 mm	M16	-	-	A-15690	UC212	A-15815	P212
-	UCP213	65 mm	M20	-	-	A-15705	UC213	A-15820	P213

Refacciones

Código	Modelo	Medida	Tornillo	MIN	INN	Balero	Modelo	Caja	Modelo
A-15200	UC201-8	-	-	-	-	-	-	-	P201
A-15210	UC202-10	-	-	-	-	-	-	-	P202
A-15230	UC204-12	-	-	-	-	-	-	-	P204
A-15260	UC205-14	-	-	-	-	-	-	-	P205
A-15290	UC205-15	-	-	-	-	-	-	-	P205
A-15300	UC205-16	-	-	-	-	-	-	-	P205
A-15340	UC206-18	-	-	-	-	-	-	-	P206
A-15370	UC206-19	-	-	-	-	-	-	-	P206
A-15390	UC206-20	-	-	-	-	-	-	-	P206
A-15410	UC207-20	-	-	-	-	-	-	-	P207
A-15440	UC207-21	-	-	-	-	-	-	-	P207
A-15450	UC207-22	-	-	-	-	-	-	-	P207
A-15460	UC207-23	-	-	-	-	-	-	-	P207
A-15490	UC208-24	-	-	-	-	-	-	-	P208
A-15520	UC209-26	-	-	-	-	-	-	-	P209
A-15530	UC209-27	-	-	-	-	-	-	-	P209
A-15550	UC209-28	-	-	-	-	-	-	-	P209
A-15570	UC210-30	-	-	-	-	-	-	-	P210
A-15580	UC210-31	-	-	-	-	-	-	-	P210
A-15605	UC210-32	-	-	-	-	-	-	-	P210
A-15610	UC211-32	-	-	-	-	-	-	-	P211
A-15630	UC211-34	-	-	-	-	-	-	-	P211
A-15640	UC211-35	-	-	-	-	-	-	-	P211
A-15660	UC212-36	-	-	-	-	-	-	-	P212
A-15670	UC212-38	-	-	-	-	-	-	-	P212
A-15680	UC212-39	-	-	-	-	-	-	-	P212
A-15700	UC213-40	-	-	-	-	-	-	-	P213
A-15710	UC215-47	-	-	-	-	-	-	-	P215
A-15730	UC215-48	-	-	-	-	-	-	-	P215

Refacciones

Código	Modelo	Medida	Tornillo	MIN	INN	Balero	Modelo	Caja	Modelo
A-15240	UC204	-	-	-	-	-	-	-	P204
A-15310	UC205	-	-	-	-	-	-	-	P205
A-15405	UC206	-	-	-	-	-	-	-	P206
A-15470	UC207	-	-	-	-	-	-	-	P207
A-15500	UC208	-	-	-	-	-	-	-	P208
A-15510	UC209	-	-	-	-	-	-	-	P209
A-15560	UC210	-	-	-	-	-	-	-	P210
A-15653	UC211	-	-	-	-	-	-	-	P211
A-15690	UC212	-	-	-	-	-	-	-	P212
A-15705	UC213	-	-	-	-	-	-	-	P213

Chumacera de Piso Agrícola UCPA con Base Roscada

Se compone de una sola fila de rodamiento rígido de bolas con juntas en ambos lados y superficie exterior esférica

Adecuada para el apoyo simple

Ampliamente utilizada en variedad de equipo mecánico

•Venta a granel, marca Weston Tools®



Fraccional

Código	Modelo	Medida	Tornillo	MIN	INN	Balero	Modelo	Caja	Modelo
A-13690	UCPA204-12	3/4"	3/8"	1	50	-	-	-	-
•A-13690-01	UCPA204-12	3/4"	3/8"	-	-	-	-	-	-
A-13770	UCPA205-16	1"	3/8"	1	32	-	-	-	-
•A-13770-01	UCPA205-16	1"	3/8"	-	-	-	-	-	-

Refacciones

Código	Modelo	Medida	Tornillo	MIN	INN	Balero	Modelo	Caja	Modelo
A-15230	UC204-12	-	-	-	-	-	-	-	P204
•A-15230-01	UC204-12	-	-	-	-	-	-	-	P204
A-15300	UC205-16	-	-	-	-	-	-	-	P205
•A-15300-01	UC205-16	-	-	-	-	-	-	-	P205

Chumacera de Pared UCF

Con anillo interior ancho y dos tornillos de fijación para fijación del eje

Tiene una combinación de inserto de acero al cromo, tornillo de cojinete con un diseño de sello slinger y una fundición única, carcasa de brida con un dispositivo anti-rotación

Estructura rígida de pieza única y de fácil fijación

•Venta a granel, sin marca



Presentación

Fraccional

Código	Modelo	Medida	Tornillo	MIN	INN	Balero	Modelo	Caja	Modelo
A-14210	UCF201-8	1/2"	3/8"	-	-	A-15200	UC201-8	•A-15840	F204
A-14220	UCF202-10	5/8"	3/8"	-	-	A-15210	UC202-10	•A-15840	F204
•A-14220-01	UCF202-10	5/8"	3/8"	-	-	A-15210	UC202-10	•A-15840	F204
A-14230	UCF204-12	3/4"	3/8"	-	-	A-15230	UC204-12	A-15840	F204
•A-14230-01	UCF204-12	3/4"	3/8"	-	-	A-15230	UC204-12	A-15840	F204
A-14260	UCF205-14	7/8"	3/8"	-	-	A-15260	UC205-14	A-15845	F205
A-14280	UCF205-15	15/16"	3/8"	-	-	A-15290	UC205-15	A-15845	F205
A-14290	UCF205-16	1"	3/8"	1	32	A-15300	UC205-16	A-15845	F205
•A-14290-01	UCF205-16	1"	3/8"	-	-	A-15300	UC205-16	A-15845	F205
A-14320	UCF206-18	1-1/8"	3/8"	1	25	A-15340	UC206-18	A-15850	F206
A-14350	UCF206-19	1-3/16"	3/8"	1	25	A-15370	UC206-19	A-15850	F206
A-14353	UCF206-20	1-1/4"	1/2"	-	-	A-15390	UC206-20	A-15850	F206
A-143									

Chumacera de Pared

Con anillo interior ancho y dos tornillos de fijación para fijación del eje.
Este rodamiento, brida de apoyo tiene una combinación de un inserto de acero al cromo, tornillo de cojinete con un diseño de sello slinger y una fundición única, carcasa de brida con un dispositivo anti-rotación.
Estructura rígida de pieza única y de fácil fijación.



NUEVO Chumacera Tensora

Autoalineante
Carcasa de hierro fundido
Balero sujetado con pasador antirotación
Anillo interior ancho con 2 tornillos de fijación
Grasera incluida para lubricación de los cojinetes estándar



UCFC

Métrica

Código	Modelo	Medida	Tornillo	Balero	Modelo	Caja	Modelo
A-14427	UCFC207	35 mm	M14	A-15470	UC207	A-15910	FC207

Refacciones



UCFB

Código	Modelo	Medida	Tornillo	Balero	Modelo	Caja	Modelo
A-14608	UCFB210-31	1-15/16"	1/2"	A-15580	UC210-31	-	FB210

Refacciones

Chumacera de Pared UCFL

Ideal para ahorrar espacio y peso, se puede fijar con dos pernos.
Hueco de instalación igual que el de la chumacera UCF.

- *Base sólida
- Venta a granel, sin marca



UCT

Fraccional

Código	Modelo	Medida	Tornillo	MIN	INN	Balero	Modelo	Caja	Modelo
A-14957	UCT201-8	1/2"	3/8"	-	-	A-15200	UC201-8	-	ST201
A-14965	UCT202-10	5/8"	3/8"	-	-	A-15210	UC202-10	-	T202
A-14989	UCT205-14	7/8"	3/8"	-	-	A-15260	UC205-14	A-16025	ST205
A-14994	UCT205-15	15/16"	3/8"	-	-	A-15290	UC205-15	A-16025	ST205
A-15000	UCT205-16	1"	3/8"	1	40	A-15300	UC205-16	-	T205
A-15030	UCT206-18	1-1/8"	3/8"	-	-	A-15340	UC206-18	-	T206
A-15060	UCT206-19	1-3/16"	3/8"	-	-	A-15370	UC206-19	A-16027	T206
A-15080	UCT207-20	1-1/4"	1/2"	-	-	A-15410	UC207-20	A-16032	T207
A-15084	UCT207-21	1-5/16"	-	-	-	-	-	-	-
A-15090	UCT207-22	1-3/8"	7/16"	-	-	A-15450	UC207-22	A-16032	T207
A-15100	UCT207-23	1-7/16"	7/16"	-	-	A-15460	UC207-23	A-16032	T207
A-15110	UCT208-24	1-1/2"	1/2"	1	15	A-15490	UC208-24	-	T208
A-15114	UCT209-26	1-5/8"	1/2"	1	15	A-15520	UC209-26	-	ST209
A-15120	UCT209-28	1-3/4"	1/2"	1	15	A-15550	UC209-28	-	T209
A-15130	UCT210-30	1-7/8"	1/2"	-	-	A-15570	UC210-30	A-16047	T210
A-15140	UCT210-31	1-15/16"	1/2"	-	-	A-15580	UC210-31	A-16047	T210
A-15150	UCT211-32	2"	5/8"	1	6	A-15610	UC211-32	-	T211
A-15160	UCT211-35	2-3/16"	5/8"	-	-	A-15640	UC211-35	-	T211
A-15174	UCT212-36	2-1/4"	5/8"	-	-	A-15660	UC212-36	-	ST212
A-15190	UCT212-39	2-7/16"	5/8"	-	-	A-15680	UC212-39	-	T212

UCT

Métrica

Código	Modelo	Medida	Tornillo	Balero	Modelo	Caja	Modelo
A-15181	UCT204	20 mm	M10	A-15240	UCT204	A-16020	ST204
A-15182	UCT205	25 mm	M10	A-15310	UCT205	A-16025	ST205
A-15183	UCT206	30 mm	M14	A-15405	UCT206	A-16030	ST206
A-15184	UCT208	40 mm	M14	A-15500	UCT208	A-16040	ST208
A-15185	UCT209	45 mm	M14	A-15510	UCT209	A-16045	ST209
A-15186	UCT211	55 mm	M16	A-15653	UCT211	A-16055	ST211
A-15187	UCT212	60 mm	M16	A-15690	UCT212	A-15815	ST212

Refacciones

Fraccional

Código	Modelo	Medida	Tornillo	MIN	INN	Balero	Modelo	Caja	Modelo
A-14610	UCFL201-8	1/2"	3/8"	1	50	A-15200	UC201-8	-	FL201
A-14620	UCFL202-10	5/8"	3/8"	-	-	A-15210	UC202-10	A-15945	FL202
A-14630	UCFL204-12	3/4"	3/8"	1	50	A-15230	UC204-12	A-15950	FL204
A-14630-01	UCFL204-12	3/4"	3/8"	-	-	A-15230	UC204-12	A-15950	FL204
A-14650	UCFL205-14	7/8"	3/8"	-	-	A-15260	UC205-14	A-15960	FL205
A-14665	UCFL205-15	15/16"	3/8"	-	-	A-15290	UC205-15	A-15960	FL205
A-14670	UCFL205-16	1"	3/8"	1	38	A-15300	UC205-16	A-15960	FL205
A-14670-01	UCFL205-16	1"	3/8"	-	-	A-15300	UC205-16	A-15960	FL205
A-14710	UCFL206-18	1-1/8"	3/8"	-	-	A-15340	UC206-18	A-15970	FL206
A-14720	UCFL206-19	1-3/16"	3/8"	-	-	A-15370	UC206-19	A-15970	FL206
A-14735	UCFL206-20	1-1/4"	1/2"	-	-	A-15390	UC206-20	A-15970	FL206
A-14740	UCFL207-20	1-1/4"	7/16"	-	-	A-15410	UC207-20	A-15980	FL207
A-14765	UCFL207-21	1-5/16"	7/16"	1	16	A-15440	UC207-21	A-15980	FL207
A-14770	UCFL207-22	1-3/8"	7/16"	1	16	A-15450	UC207-22	A-15980	FL207
A-14780	UCFL207-23	1-7/16"	7/16"	1	16	A-15460	UC207-23	A-15980	FL207
A-14800	UCFL208-24	1-1/2"	1/2"	1	13	A-15490	UC208-24	A-15985	FL208
A-14820	UCFL209-26	1-5/8"	1/2"	-	-	A-15520	UC209-26	A-15990	FL209
A-14830	UCFL209-27	1-11/16"	1/2"	-	-	A-15530	UC209-27	A-15990	FL209
A-14840	UCFL209-28	1-3/4"	1/2"	1	10	A-15550	UC209-28	A-15990	FL209
A-14845	UCFL210-30	1-7/8"	1/2"	-	-	A-15570	UC210-30	A-15995	FL210
A-14850	UCFL210-31	1-15/16"	1/2"	-	-	A-15580	UC210-31	A-15995	FL210
A-14870	UCFL210-32	2"	5/8"	-	-	A-15605	UC210-32	A-15995	FL210
A-14880	UCFL211-32	2"	5/8"	-	-	A-15610	UC211-32	A-16000	FL211
A-14900	UCFL211-35	2-3/16"	5/8"	-	-	A-15640	UC211-35	A-16000	FL211
A-14920	UCFL212-38	2-3/8"	5/8"	-	-	A-15670	UC212-38	A-16005	FL212
A-14930	UCFL212-39	2-7/16"	5/8"	-	-	A-15680	UC212-39	A-16005	FL212
A-14935	UCFL213-40	2-1/2"	5/8"	-	-	A-15700	UC213-40	A-16010	FL213
A-14950	UCFL215-47	2-15/16"	5/8"	-	-	A-15710	UC215-47	A-16015	FL215
A-14951	UCFL215-48	3"	3/4"	-	-	A-15730	UC215-48	A-16015	FL215

Refacciones



Métrica

Código	Modelo	Medida	Tornillo	Balero	Modelo	Caja	Modelo
A-14640	UCFL204	20 mm	M10	A-15240	UC204	A-15950	FL204
A-14685	UCFL205	25 mm	M10	A-15310	UC205	A-15960	FL205
A-14763	UCFL206	30 mm	M14	A-15405	UC206	A-15970	FL206
A-14832	UCFL209	45 mm	M14	A-15510	UC209	A-15990	FL209

Refacciones

UCST

Fraccional

Código	Modelo	Medida	Tornillo	Balero	Modelo	Caja	Modelo
-	UCST204-12	3/4"	3/8"	A-15230	UC204-12	A-16020	ST204
-	UCST207-22	1-3/8"	7/16"	A-15450	UC207-22	A-16035	ST207
A-15105	UCST208-24	1-1/2"	1/2"	A-15490	UC208-24	A-16040	ST208
A-15180	UCST212-38	2-3/8"	5/8"	A-15670	UC212-38	-	ST212

Refacciones

UCST

Métrica

Código	Modelo	Medida	Tornillo	Balero	Modelo	Caja	Modelo
A-15195	UCST207	35 mm	M14	A-15470	UC207	A-16035	ST207

Refacciones

Caja para Chumacera

FC200

Código	Modelo
A-15895	FC204
A-15900	FC205
A-15905	FC206
A-15915	FC208
A-15920	FC209
A-15925	FC210
A-15935	FC212



ST210

Código	Modelo
A-16050	ST210

F200

Código	Modelo
A-15830	F201
A-15835	F202





Chumacera de Piso UCP Termoplástica

Fabricada sin cavidades y sin rellenos, no hay trampas para las bacterias

Características del polímero antimicrobiano que ayuda a prevenir el crecimiento de bacterias y hongos

Diseñada de accesorios de lubricación de acero inoxidable y casquillos de acero inoxidable en los agujeros de perno

Estructura rígida de pieza única y de fácil fijación
2 barrenos



Código	Modelo	Medida	Tornillo	Código	Modelo	Medida	Tornillo
A-16065	UCP201-8	1/2"	3/8"	A-16095	UCP207-20	1-1/4"	1/2"
A-16070	UCP202-10	5/8"	3/8"	A-16097	UCP207-22	1-3/8"	1/2"
A-16075	UCP204-12	3/4"	3/8"	A-16100	UCP208-24	1-1/2"	1/2"
A-16080	UCP205-16	1"	3/8"	A-16102	UCP209-28	1-3/4"	1/2"
A-16085	UCP206-18	1-1/8"	1/2"	A-16105	UCP210-32	2"	5/8"
A-16090	UCP206-19	1-3/16"	1/2"	A-16108	UCP211-32	2"	5/8"
A-16092	UCP206-20	1-1/4"	1/2"				



Chumacera de Pared UCFL Termoplástica

Ideal para ahorrar espacio y peso, se puede fijar con dos pernos

Fabricada sin cavidades y sin rellenos, no hay trampas para las bacterias

Características del polímero antimicrobiano que ayuda a prevenir el crecimiento de bacterias y hongos

Diseñada de accesorios de lubricación de acero inoxidable y casquillos de acero inoxidable en los agujeros de perno



Código	Modelo	Medida	Tornillo	Código	Modelo	Medida	Tornillo
A-16155	UCFL201-8	1/2"	3/8"	A-16175	UCFL206-19	1-3/16"	1/2"
A-16157	UCFL202-10	5/8"	3/8"	A-16177	UCFL206	30 mm	M14
A-16160	UCFL204-12	3/4"	3/8"	A-16180	UCFL207-20	1-1/4"	1/2"
A-16165	UCFL205-16	1"	3/8"	A-16183	UCFL207-22	1-3/8"	1/2"
A-16170	UCFL206-18	1-1/8"	1/2"	A-16185	UCFL208-24	1-1/2"	1/2"



Chumacera de Piso Agrícola UCPA Alimenticia

Se compone de una sola fila, rodamiento rígido de bolas con juntas en ambos lados y superficie exterior esférica

Adecuada para el apoyo simple

Ampliamente utilizada en variedad de equipo mecánico



Código	Modelo	Medida	Tornillo
A-16063	UCPA205-16	1"	3/8"
A-16077	UCPA204-12	3/4"	3/8"



Chumacera Tensora UCT Termoplástica

Fabricada sin cavidades y sin rellenos, no hay trampas para las bacterias

Características del polímero antimicrobiano que ayuda a prevenir el crecimiento de bacterias y hongos

Diseñada de accesorios de lubricación de acero inoxidable y casquillos de acero inoxidable en los agujeros de perno



Código	Modelo	Medida	Tornillo	Código	Modelo	Medida	Tornillo
A-16200	UCT204-12	3/4"	3/8"	A-16210	UCT207-20	1-1/4"	1/2"
A-16205	UCT205-16	1"	3/8"	A-16213	UCT207-22	1-3/8"	1/2"
A-16206	UCT206-18	1-1/8"	1/2"	A-16215	UCT208-24	1-1/2"	1/2"
A-16207	UCT206-19	1-3/16"	1/2"				



Chumacera de Pared UCF Termoplástica

Fabricada sin cavidades y sin rellenos, no hay trampas para las bacterias

Características del polímero antimicrobiano que ayuda a prevenir el crecimiento de bacterias y hongos

Diseñada de accesorios de lubricación de acero inoxidable y casquillos de acero inoxidable en los agujeros de perno

4 barrenos



Código	Modelo	Medida	Tornillo	Código	Modelo	Medida	Tornillo
A-16120	UCF201-8	1/2"	3/8"	A-16145	UCF207-20	1-1/4"	7/16"
A-16110	UCF202-10	5/8"	3/8"	A-16147	UCF207-22	1-3/8"	7/16"
A-16115	UCF204-12	3/4"	3/8"	A-16143	UCF208	40 mm	M14
A-16125	UCF205-16	1"	3/8"	A-16140	UCF208-24	1-1/2"	1/2"
A-16130	UCF206-18	1-1/8"	3/8"	A-16150	UCF209-28	1-3/4"	1/2"
A-16135	UCF206-19	1-3/16"	3/8"	A-16152	UCF211-32	2"	5/8"
A-16137	UCF206-20	1-1/4"	3/8"				

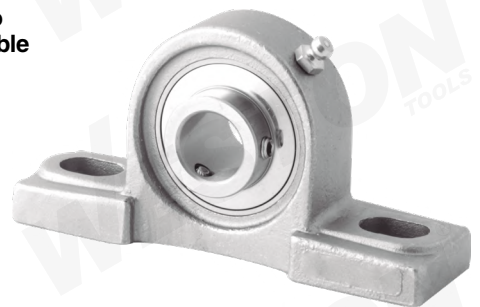


Chumacera de Piso UCP Acero Inoxidable

Completamente de acero inoxidable

Recomendada para trabajos en altas temperaturas, expuesto constantemente al agua y a la humedad

Estructura rígida de pieza única y de fácil fijación
2 barrenos



Código	Modelo	Medida	Tornillo	Código	Modelo	Medida	Tornillo
A-16250	UCP204-12	3/4"	3/8"	A-16265	UCP208-24	1-1/2"	1/2"
A-16255	UCP205-16	1"	3/8"	A-16268	UCP211-32	2"	5/8"
A-16260	UCP207-20	1-1/4"	1/2"	A-16215	UCT208-24	1-1/2"	1/2"

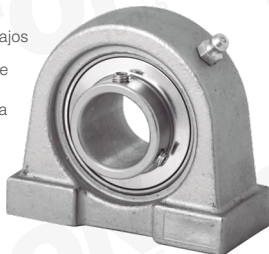


Chumacera de Piso Agrícola UCPA Acero Inoxidable

Completamente de acero inoxidable

Recomendada para trabajos en altas temperaturas, expuesto constantemente al agua y a la humedad

Estructura rígida de pieza única y de fácil fijación

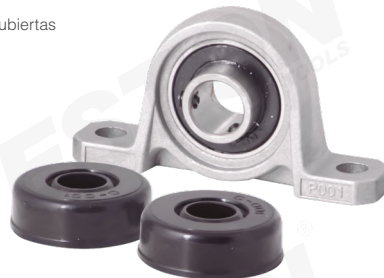


Código	Modelo	Medida	Tornillo
A-16064	UCPA205-16	1"	3/8"



Chumacera de Piso KP001 Zamak

Con 2 cubiertas



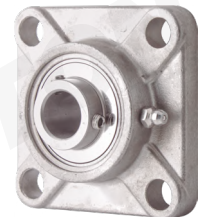
Código	Modelo	Medida
A-13655	KP001	12 mm



Chumacera de Pared UCF Acero Inoxidable

Completamente de acero inoxidable Recomendada para trabajos en altas temperaturas, expuesto constantemente al agua y a la humedad

Estructura rígida de pieza única y de fácil fijación
4 barrenos



Código	Modelo	Medida	Tornillo
A-16270	UCF204-12	3/4"	3/8"
A-16275	UCF205-16	1"	3/8"
A-16280	UCF206-20	1-1/4"	3/8"
A-16285	UCF207-20	1-1/4"	7/16"
A-16290	UCF208-24	1-1/2"	1/2"
A-16293	UCF211-32	2"	5/8"



Chumacera de Pared UCFL Acero Inoxidable

Ideal para ahorrar espacio y peso, se puede fijar con dos pernos. Completamente de acero inoxidable. Recomendada para trabajos en altas temperaturas, expuesto constantemente al agua y a la humedad.



Código	Modelo	Medida	Tornillo
A-16295	UCFL204-12	3/4"	3/8"
A-16300	UCFL205-16	1"	3/8"
A-16310	UCFL207-20	1-1/4"	7/16"
A-16315	UCFL208-24	1-1/2"	1/2"



Chumacera Tensora UCT Acero Inoxidable

Completamente de acero inoxidable. Recomendada para trabajos en altas temperaturas, expuesto constantemente al agua y a la humedad.



Código	Modelo	Medida	Tornillo
A-16320	UCT204-12	3/4"	3/8"
A-16325	UCT205-16	1"	3/8"
A-16330	UCT207-20	1-1/4"	7/16"
A-16335	UCT208-24	1-1/2"	1/2"
A-16340	UCT211-32	2"	5/8"



Nudo Universal

Para la industria automotriz y agrícola. Fabricado con acero C45. Con cuñero de 1/4". Incluye graserá.



Código	Modelo	MIN	INN	Código	Modelo	MIN	INN
A-13390	3/4"	1	24	A-13400	15/16"	1	24
A-13395	7/8"	-	-	A-13405	1"	1	24
				A-13410	1-1/8"	1	24



Collarín de Eje

Acero galvanizado. Número de piezas: 1.



Con tornillo opresor

Código	Ø Int.	Ø Ext.	Ancho	Tornillo	Código	Ø Int.	Ø Ext.	Ancho	Tornillo
A-19810	5/16"	5/8"	11/32"	#10-32 x 5/32"	A-19835	3/4"	1-1/4"	9/16"	5/16-18" x 1/4"
A-19820	3/8"	3/4"	3/8"	1/4"-20 x 3/16"	A-19840	7/8"	1-1/2"	9/16"	5/16-18" x 5/16"
A-19822	7/16"	7/8"	7/16"	1/4"-20 x 1/4"	A-19845	1"	1-5/8"	5/8"	5/16-18" x 5/16"
A-19825	1/2"	1"	7/16"	1/4"-20 x 1/4"	A-19850	1-1/8"	1-3/4"	5/8"	5/16-18" x 5/16"
A-19830	5/8"	1-1/8"	1/2"	5/16-18" x 1/4"	A-19855	1-3/16"	2"	11/16"	3/8-16" x 3/8"

Cadena de Rodillo

En tramos de 10' (3.048 m), excepto A-16599 en tramo de 250'.

*Serie pesada



Sencilla

Código	Modelo	Descripción	Código	Modelo	Descripción
A-16570	#25	Remache	A-16580	#35	Remache
A-16599	#40	Remache	*A-16915	#100H	Doble remache
A-16600	#40	Remache	A-16900	#100	Chaveta
A-16650	#41	Remache	A-16940	#120	Remache
A-16660	#50	Remache	A-16942	#120H	Remache
*A-16660-1	#50H	Remache	A-16950	#120	Chaveta
A-16700	#60	Remache	A-17000	#140	Remache
*A-16720	#60H	Remache	A-17010	#140	Chaveta
A-16730	#60	Chaveta	A-17040	#160	Remache
A-16800	#80	Remache	A-17050	#160	Chaveta
*A-16820	#80H	Remache	A-17080	#180	Remache
A-16830	#80	Chaveta	A-17095	#180	Chaveta
A-16873	#81X	Remache	A-17100	#200	Remache
A-16876	#81XH	Remache	A-17110	#200	Chaveta
A-16877	#81XHH	-	A-17102	#200	Doble remache
A-16880	#100	Remache	A-17140	#240	Chaveta

Doble

Código	Modelo	Descripción	Código	Modelo	Descripción
A-16590	#35-2	Remache	A-16970	#120-2	Chaveta
A-16630	#40-2	Remache	A-17015	#140-2	Remache
A-16680	#50-2	Remache	A-17020	#140-2	Chaveta
A-16740	#60-2	Remache	*A-17045	#160-2	Remache
A-16840	#80-2	Remache	A-17060	#160-2	Chaveta
A-16910	#100-2	Remache	A-17120	#200-2	Chaveta
A-16920	#100-2	Chaveta	A-17143	#240-2	Chaveta
A-16960	#120-2	Remache			

Triple

Código	Modelo	Descripción	Código	Modelo	Descripción
A-16640	#40-3	Remache	A-16980	#120-3	Remache
A-16690	#50-3	Remache	A-16990	#120-3	Chaveta
A-16780	#60-3	Remache	A-17030	#140-3	Chaveta
A-16860	#80-3	Remache	*A-17065	#160-3	Remache
A-16925	#100-3	Remache	A-17070	#160-3	Chaveta
A-16930	#100-3	Chaveta	A-17130	#200-3	Chaveta

Cuádruple

Código	Modelo	Descripción	Código	Modelo	Descripción
A-16692	#50-4	Remache	A-16795	#60-4	Remache

Quíntuple

Código	Modelo	Descripción	Código	Modelo	Descripción
A-16694	#50-5	Remache	A-16796	#60-5	Remache

Séxtuple

Código	Modelo	Descripción	Código	Modelo	Descripción
A-16695	#50-6	Remache	A-16797	#60-6	Remache

Especial

Código	Modelo	Descripción
A-17680	410	Para bicicleta (43)(65) Tramo de 10'
A-17690	410	Para bicicleta (43) (65) Rollo de 500'
A-17700	415	Para bicicleta (42) Tramo de 10'
A-17710	415-H	Para motocicleta Tramo 10'
A-17740	428	(126 Links, 1 C.L.) Tramo

Métrica Sencilla

Código	Modelo	Código	Modelo	Código	Modelo
A-17250	04B1	A-17305	08B-G2	A-17370	20B1
A-17260	05B1	A-17310	10B1	A-17390	24B1
A-17270	06B1	A-17330	12B1	A-17396	32B1
A-17290	08B1	A-17350	16B1		

Métrica Doble

Código	Modelo	Código	Modelo	Código	Modelo
A-17280	06B2	A-17340	12B2	A-17395	24B2
A-17300	08B2	A-17360	16B2	*A-17395-1	28B2
A-17320	10B2	A-17380	20B2		

Cadena de Rodillo Acero Inoxidable

En tramos de 10' (3.048 m)



*A-17401 Placa recta

Código	Modelo	Material	Descripción
A-17145	#25	SUS304	-
A-17150	#35	SUS304	-
A-17160	#40	SUS304	-
A-17161	#40	SUS316	Acero inoxidable 316
A-17165	#40-2	SUS304	Doble remache
A-17170	#50	SUS304	-
A-17171	#50	SUS316	Acero inoxidable 316
A-17175	#50-2	SUS304	Doble remache
A-17180	#60	SUS304	-
A-17181	#60-2	SUS304	Doble remache
A-17190	#80	SUS304	-
A-17196	#80-2	SUS304	-
A-16874	#81X	SUS304	Remache
A-17200	#100	SUS304	-
A-17210	#100-1	SUS304	-
A-17215	#120	SUS304	-
A-17240	#160-1	SUS304	-

Métrica

Código	Modelo	Material
A-17397	04B1	SUS304
A-17399	05B1	SUS304
*A-17401	06B1	SUS304
A-17403	08B1	SUS304
A-17405	10B1	SUS304
A-17407	12B1	SUS304
A-17409	16B1	SUS304



Cadena de Rodillo Paso Doble

Aplicaciones de baja velocidad, carga moderada y aplicaciones de transmisión con ejes dispuestos a gran distancia del centro

Para una variedad de sistemas de transportadores y equipos para manipulación de materiales

En tramos de 10' (3.048 m)

Fabricada en acero al carbón

Conveyor series

*Con agujero 5/16" continuo



Código	Modelo	Rodillo	Código	Modelo	Rodillo
A-17500	A2040	Estándar	A-17628	C2062H	Grande
A-17530	A2050	Estándar	A-17630	C2080	Estándar
A-17490	C2040	Estándar	A-17640	C2080H	Estándar
A-17495	C2040H	Estándar	A-17660	C2082H	Grande
A-17510	C2042	Grande	A-17670	C2100H	Estándar
A-17520	C2050	Estándar	A-17671	C2102H	Grande
A-17525	C2050H	Estándar	A-17672	C2120H	Estándar
A-17540	C2052	Grande	A-17672-00	C2122H	Grande
A-17560	C2060	Estándar	A-17672-01	C2160H	Estándar
*A-17562	C2060H	Estándar	A-17672-04	C2162H	Grande
A-17570	C2060H	Estándar			

Cadena de Rodillo Paso Doble con Aditamento Doblado "A" (un lado)

Aplicaciones de baja velocidad, carga moderada y aplicaciones de transmisión con ejes dispuestos a gran distancia del centro

Para una variedad de sistemas de transportadores y equipos para manipulación de materiales

2 intervalos del aditamento 1L (continuo) y 2L (cada 2 eslabones)

En tramos de 10' (3.048 m)



Código	Modelo	Rodillo	Aditamento
*A-17516	C2040 A2/2L	-	Interior
*A-17511	C2040 A2/1L	-	-
A-17553	C2050 A2/2L	Estándar	Interior
A-17552	C2050 Agujero 5/16"	-	-
A-17650	C2080H A2/1L	-	-
A-17652	C2080H A2/2L	-	-
A-17663	C2082H A2/1L	Grande	-
A-17664	C2082H A2/2L	-	Exterior

Cadena de Rodillo #60 con Aditamento D-5

En tramos de 10' (3.048 m)

Cuenta con rodillos sólidos



Código	Cadena	Paso	Ancho rodillo	Ø Rodillo
A-16735	#60	0.75"	0.50"	0.469"

Cadena de Rodillo Paso Doble Acero Inoxidable

Aplicaciones de baja velocidad, carga moderada y aplicaciones de transmisión con ejes dispuestos a gran distancia del centro

Para una variedad de sistemas de transportadores y equipos para manipulación de materiales

En tramos de 10' (3.048 m)

Conveyor series

Con agujero 5/16" continuo y * exterior



Código	Modelo	Rodillo	Código	Modelo	Rodillo
A-17673	C2040	Estándar	A-17676	C2060H	Estándar
A-17674	C2050	Estándar	A-17677	C2062H	Grande
A-17541	C2052	Grande	A-17678	C2080H	Estándar
*A-17564	C2060H	Estándar	A-17678-001	C2082H	Grande
*A-17566	C2060H	Estándar	A-17679	C2100H	Estándar

Cadena de Rodillo con Aditamento Doblado "K" (ambos lados)

2 intervalos del aditamento 1L (continuo) y 2L (cada 2 eslabones)

Rodillo estándar

En tramos de 10' (3.048 m)



Código	Modelo	Código	Modelo
A-16606	#40 K1/1L	A-16662-1	#50 K1/1L
A-16608	#40 K1/2L	A-16702-1	#60 K1/1L

Cadena de Rodillo con Aditamento Doblado "A" (un lado)

2 intervalos del aditamento 1L (continuo) y 2L (cada 2 eslabones)

Rodillo estándar

En tramos de 10' (3.048 m)

*Aditamento exterior



Código	Modelo	Código	Modelo
*A-16604	#40 A2/2L	*A-16701	#60 A1/1L
A-16661	#50 A1/1L	*A-16703	#60 A2/2L
A-16664	#50 A2/1L	*A-16704	#60 A2/1L

Cadena de Rodillo Paso Doble con Aditamento Doblado "K" (ambos lados)

Aplicaciones de baja velocidad, carga moderada y aplicaciones de transmisión con ejes dispuestos a gran distancia del centro

Para una variedad de sistemas de transportadores y equipos para manipulación de materiales

2 intervalos del aditamento 1L (continuo) y 2L (cada 2 eslabones)

En tramos de 10' (3.048 m)

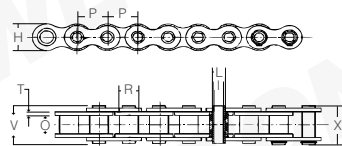


Código	Modelo	Rodillo
A-17602	C2060H K1/1L	-
A-17604	C2060H K2/1L	Estándar
A-17658	C2080H K1/1L	-
A-17655	C2080H K2/1L	-
A-17666	C2082H K1/1L	Grande

Cadena Hollow Pin

En tramos de 10' (3.048 m)

*Acero inoxidable



		Dimensiones (mm)											Resistencia a tracción (kN)		Descripción
Código	Modelo	Paso (P)	Ø Rodillo (R)	Ancho entre placas interiores (O)	Ø Ext. (L)	Ø Int. (I)	Ancho total de link (V)	Ancho de link (X)	Alto de placa (H)	Grosor de placa (T)	Min.	Promedio			
A-16625	40HP	12.7	7.95	7.85	5.63	4	16.5	17.6	12	1.5	11	12.2	-		
*A-17164	40-1 HP SS	12.7	7.95	7.85	5.63	4	16.5	17.6	12	1.5	7.2	8.1	-		
A-16666	50HP	15.875	10.16	9.4	7.03	5.13	20.7	21.9	15.09	2.03	20	22.6	-		
A-16799	60HP	19.05	11.91	12.7	8.31	6	25.8	26.8	18	2.42	24	26.9	-		
A-16871	80HP	25.4	15.88	15.75	11.4	8.05	32.5	33.8	24	3.25	50	52	-		
*A-17195	80H-1 HP SS	25.4	15.88	15.75	11.4	8.05	35.7	37	24	4	34	38	-		
A-17303	08B-1 HP	12.7	8.51	7.75	6.55	4.5	16.4	17.6	11.8	1.3	11.1	12.1	-		
A-17326	10B-1HP	15.875	10.16	9.65	7.03	5	18.6	20.8	14.7	1.7	14.5	15.6	Métrica		
A-17347	12B-1HP	19.05	12.07	11.68	8.1	5.75	23.6	24	16	1.85	18.5	19.5	-		
A-17366	16B-1HP	25.4	15.88	17.02	11.1	8.1	36	38	21	3.1/4.15	50	60.3	-		
A-17505	C2040HP	25.4	7.95	7.85	5.63	4	16.5	17.6	12	1.5	11	12.6	-		
A-17506	C2042HP	25.4	15.88	7.85	5.63	4	16.5	17.6	12	1.5	11	12.6	-		
A-17559	C2050HP	31.75	10.16	9.4	7.22	5.12	20.5	21.8	15	2.03	20.4	22.8	-		
A-17542	C2052HP	31.75	19.05	9.53	7.22	5.12	20.5	21.8	15	2.03	20.4	22.8	-		
A-17561	C2060H HP	38.1	11.91	12.7	8.31	6	29.2	30.2	17	3.25	24	27.1	Agujero 5/16" continuo		
A-17625	C2062H HP	38.1	22.23	12.7	8.31	6	29.2	30.2	17	3.25	24	27.6	-		
A-17635	C2080H HP	50.8	15.88	15.75	11.4	8.05	35.7	37	24	4	43	48	-		
A-17669	C2082H HP	50.8	28.58	15.75	11.4	8.05	35.7	37	24	4	50	56.5	-		



Cadena Agrícola

En tramos de 10' (3.048 m)



Código	Modelo	Descripción
A-16750	#60-2	Cople John Deere con 13 eslabones
A-16760	#60-2	Cople John Deere rollo de 25m
A-17580	C2060H	D5 2L perno cada 3" C/2O Acero inox
A-17582	C2060H	D5 1L (1-1/2")
A-17582-0	C2060H	D5 1L Acero inox
A-17582-1	C2060H	D5 1.5L (2-1/4")
A-17582-5	C2060H	D5 4L 6" Acero inox
A-17583	C2060H	D5 4-1/2" 3L
A-17583-1	C2060H	D5 4-1/2" 3L Acero inox
A-17600	C2060H	D5/2L perno cada 3" C/2O Acero inox
A-18002	C12A-1	Equivalente ANSI C60-1
A-18003	C60	K3/6L X 96L
A-18004	C90	X64L
A-17942	55VDF1-CPEF/2L	Rollo 5m + 10C/L
A-17944	C80F3	Rollo 26m + 10C/L

Cadena Agrícola Troquelada

En tramos de 10' (3.048 m)
Cadena desmontable de acero
Diseñada para cargas y velocidades moderadas
Eslabones se montan o desmontan fácilmente flexionando la cadena y poniendo el eslabón hacia adentro o hacia fuera
Cadena plana utilizada para accionamientos de transmisión y con accesorios intercalados para aplicaciones en bandas transportadoras



Código	Modelo	Código	Modelo
A-17869	#25	A-17899	#51
*A-17870	#25	A-17919	#55
A-17879	#32	A-17929	#62
*A-17880	#32W	A-17935	#67
A-17881	#32W		

Cadena de Arco Lateral

En tramos de 10' (3.048 m)



Código	Modelo
A-16605	40SB
A-16665	50SB
A-16705	60SB
A-17162	40SBSS
A-17172	50SBSS
A-17182	60SBSS

Cadena Agrícola Steel Pintle

Se puede usar como transportadora, con espaciadores de fertilizantes, distribuidores de sal, arena, etc.
En tramos de 10' (3.048 m)



Código	Modelo	Paso	Ø Rodillo	Resistencia a la tracción (kN)
A-17998	662	42.27 mm	7.19 mm	37.80 (8,591 lb)
A-17995	667H	58.75 mm	7.94 mm	42.30 (9,614 lb)
A-17996	667XH	57.15 mm	11.91 mm	124.50 (28,295 lb)
A-17997	667X	57.15 mm	11.10 mm	66.70 (15,159 lb)
A-17999	667K	57.15 mm	11.10 mm	89 (20,227 lb)
A-16878	88K	66.27 mm	11.10 mm	89(20,227 lb)

Cadena Agrícola Tipo C

Barra lateral recta para una mayor resistencia y una mejor capacidad de transporte
En tramos de 10' (3.048 m)
Se utiliza normalmente como cadena de recolección o cadena transportadora



Código	Modelo	Paso	Ø Perno	Max fuerza promedio
A-17970	CA550	1.630"	0.281"	11,250 lbs
A-17992	CA620	1.654"	0.281"	12,000 lbs

Cadena para Montacarga

Para transferir fuerza de un punto a otro trabajando por movimientos de traslación
Conformadas por pernos y placas
Para autoelevadores y montacargas
En tramos de 10' (3.048 m)



Código	Modelo	Paso	Código	Modelo	Paso
A-17752	BL423	0.5"	A-17790	BL834	1"
A-17754	BL434	0.5"	A-17795	BL844	1"
A-17755	BL444	0.5"	A-17800	BL846	1"
A-17756	BL523	0.625"	A-17801	BL866	1"
A-17758	BL534	0.625"	A-17810	BL1023	1.25"
A-17759	BL544	0.625"	A-17820	BL1034	1.25"
A-17759-1	BL566	0.625"	A-17825	BL1044	1.5"
A-17759-2	BL546	0.625"	A-17830	BL1046	1.25"
A-17760	BL623	0.750"	A-17832	BL1066	1.25"
A-17770	BL634	0.750"	A-17840	BL1244	1.5"
A-17775	BL666	0.750"	A-17845	BL1266	1.5"
A-17860	BL644	0.750"	A-17850	BL1666	2"
A-17780	BL823	1"	A-17865	BL646	0.750"



Cadena Agrícola de Rodillos con Aditamiento

En tramos de 10' (3.048 m)



Código	Modelo	Descripción
A-17968	CA555	C6E 6L
A-17977	CA550	K25 (2x4)L (Rollo de 26 m)
A-17985	CA550	F19 4L (Rollo de 26 m)
A-17987	CA550	F19 6L (Rollo de 26 m)
A-17988	A557	K39 2*4L (Rollo de 26 m)
A-17989	A557	K39 6L (Rollo de 26 m)
A-17993	CA620	X56L C30E 2L
A-17994	CA620	X26L C30E 2L



Cadena de Combinación

En tramos de 10' (3.048 m)
*Acero inoxidable



Código	Descripción	Código	Descripción
A-17950	Remache	A-17950	Remache
A-17958	Chaveteada	A-17960	Chaveteada
C102B		C188	
A-18012	Chaveteada	*A-18016	C188 SS Chaveteada
*A-18013	K2/2L Exterior	A-18017	C188-K2 2L Exterior



Cadena Soldada

Recomendada para la mayoría de las aplicaciones de transporte, conducción y elevación donde se requiere una cadena de acero sin rodillos de alta resistencia
Intercambiabilidad entre cadenas de diferentes marcas está asegurada
En tramos de 10' (3.048 m)
*Acero inoxidable



Código	Modelo	Tipo de doblez	Fuerza máxima promedio	Carga de trabajo nominal	Punto de ruptura	Capacidad de carga
*A-18018	WH78 SS 2	2	30,000 lb	3,500 lb	104 kN	14.85 kN
A-18019	WH78	2	30,000 lb	3,500 lb	140 kN	17.5 kN
A-18019-1	WH82	2	36,000 lb	4,400 lb	160 kN	20 kN
A-16994	WH124	1	69,000 lb	7,200 lb	250 kN	31.25 kN



Cadena Transportadora

Fabricada en acero forjado
 20 Enlaces
 Diseño modular y robusto
 Temperatura máxima de trabajo: 200°C con lubricante de alta temperatura, no aceite común
 Ideal para utilizar en línea de producción
 Para levantar y mover materiales pesados de manera segura a través de diferentes etapas de producción y procesamiento
 Puede maniobrar libremente en curvas horizontales con un radio mínimo de 500 mm
 Cada cadena tiene una rueda horizontal y otra vertical diseñadas para mejorar el movimiento de los rodamientos de los baleros y reducir la resistencia a la rodadura
 Se utiliza en carrusel de tintorerías, líneas de ensamblaje automatiz, procesos de pintura y acabados, manipulación de materiales en almacenes o centros de distribución, industria alimentaria, fabricación de muebles, etc.



Ejemplo



Código	Longitud	Dimensiones (mm)			Resistencia a tracción	Capacidad de rueda de carga
		Paso (A)	Rueda exterior (B)	Rueda en link (C)		
A-18007	3 m	150	Ø52	Ø45	1,500 kgf	<20 kg

Cadena para Trolley

Uso rudo
 Largo 10' (3.04 m)
 Fácil armado a mano
 Ideal para líneas de larga longitud
 Para condiciones de alta temperatura
 Fabricada en acero al carbón con tratamiento térmico



Código	Modelo	Paso Eje	Largo de eje	Carga de rotura
A-18009	X348	3"	12.7 mm	46 mm 110 kN
A-18010	X458	4"	16 mm	57 mm 210 kN
A-18011	X678	6"	22 mm	77 mm 380 kN

Trolley

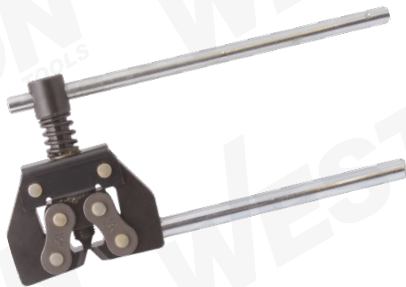
Ruedas selladas con graseras remachadas al brazo
 Para condiciones de alta temperatura
 Fácil armado a mano
 Brazos forjados
 Uso rudo



Código	Modelo	Cap. máxima de carga	Cadena compatible
A-18009-1	X348	120 kg	A-18009
A-18010-1	X458	250 kg	A-18010
A-18011-1	X678	500 kg	A-18011

Cortador para Cadena

Gran durabilidad
 Para usarse en cadena de rodillo tipo ANSI
 Corta o aumenta cualquier tipo de cadena fácilmente
 Incluye punta de repuesto

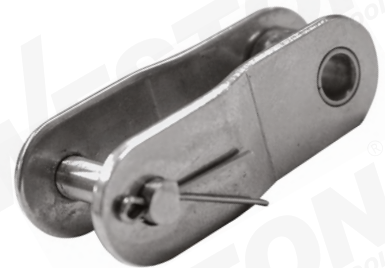


Código	Capacidad	MIN	INN
A-16554	#25 - #60	-	-
A-16556	#60 - #100	-	-
A-16561	#120 - #160	1	5



Presentación

Medio Candado para Cadena Acero al Carbón



Fraccional

Código	Modelo	Código	Modelo	Código	Modelo
A-18030	#25	A-18530	#80-4	A-18790	#160-2
A-18050	#35	A-18536	#81X	A-18810	#160-3
A-18070	#35-2	A-18570	#100	A-18814	#160-4
A-18080	#35-3	A-18590	#100-2	A-18816	#160-6
A-18150	#40	A-18600	#100H	A-18830	#180
A-18155	#40SB	A-18620	#100-3	A-18850	#200
A-18180	#40-2	A-18624	#100-4	A-18870	#200-2
A-18200	#40-3	A-18628	#100-6	A-18890	#200-3
A-18220	#41	A-18640	#120	A-19235	#410
A-18270	#50	A-18650	#120H	A-19239	#415
A-18275	#50SB	A-18670	#120-2	A-19300	#C2040
A-18290	#50-2	A-18690	#120-3	A-19320	#A2050
A-18310	#50-3	A-18692	#120-4	A-19330	#C2050
A-18380	#60	A-18696	#120-6	A-19350	#C2060
A-18390	#60H	A-18698	#120-8	A-19352	#C2060H
A-18410	#60-2	A-18710	#140	A-19390	#C2080
A-18428	#60-4	A-18730	#140-2	A-19410	#C2080H
A-18470	#80	A-18750	#140-3	A-19440	#C2082H
A-18480	#80H	A-18752	#140-4	A-19444	#C2122H
A-18500	#80-2	A-18758	#140-6	A-19448	#C2162H
A-18520	#80-3	A-18770	#160	A-19460	#C2100H

Métrico

Código	Modelo
A-18910	04B1 OL
A-18930	05B1 OL
A-18950	06B1 OL
A-18970	06B2 OL-DOBLE
A-18990	08B1 OL
A-19010	08B2 OL-DOBLE
A-19030	10B1 OL
A-19050	10B2 OL-DOBLE
A-19070	12B1 OL
A-19090	12B2 OL-DOBLE
A-19110	16B1 OL
A-19130	16B2 OL-DOBLE
A-19150	20B1 OL
A-19180	20B2 OL-DOBLE
A-19200	24B1 OL
A-19220	24B2 OL-DOBLE

Tirador de Cadena

Para conectar cadena de rodillo tipo ANSI



Ejemplo de uso



Tipo T

Código	Capacidad	Maneral
A-16563	#25 - #60	Perilla
A-16565	#60 - #100	Tipo T
A-16567	#120 - #160	Tipo T



Presentación

Candado para Cadena Acero al Carbón

*Hollow pin



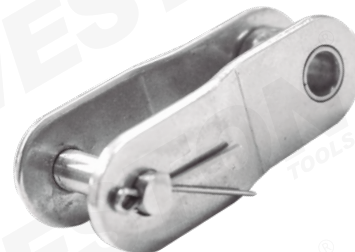
Fraccional

Código	Modelo	Código	Modelo	Código	Modelo
A-18020	#25	*A-18435	#80	A-18800	#160-3
A-18040	#35	A-18460	#80H	●A-18812	#160-4
A-18060	#35-2	A-18490	#80-2	A-18820	#180
A-18090	#40	A-18510	#80-3	A-18840	#200
*A-18095	#40	A-18533	#81X	A-18860	#200-2
A-18100	#40SB	A-18540	#100	●A-18880	#200-3
A-18170	#40-2	A-18560	#100H	A-19230	#410
A-18190	#40-3	A-18580	#100-2	A-19237	#415
A-18210	#41	A-18610	#100-3	A-19280	#C2040
A-18230	#50	●A-18622	#100-4	*A-19282	#C2040
*A-18235	#50	A-18626	#100-6	A-19310	#C2050
A-18240	#50SB	A-18630	#120	●A-19312	#C2050
A-18280	#50-2	A-18648	#120H-1	A-19340	#C2060
A-18300	#50-3	A-18660	#120-2	*A-19345	#C2060
●A-18320	#50-4	A-18680	#120-3	A-19360	#C2060H
A-18330	#60	●A-18694	#120-6	A-19372	#C2062H
A-18335	#60SB	A-18700	#140	A-19380	#C2080
*A-18340	#60	A-18720	#140-2	A-19400	#C2080H
A-18370	#60H	●A-18754	#140-4	A-19430	#C2082H
A-18400	#60-2	A-18756	#140-6	A-19442	#C2122H
A-18420	#60-3	A-18760	#160	A-19446	#C2162H
A-18425	#60-4	A-18780	#160-2	A-19450	#C2100H
A-18430	#80				

Métrico

Código	Modelo
A-18900	04B1 CL
A-18920	05B1 CL
A-18940	06B1 CL
A-18960	06B2 CL-DOBLE
A-18980	08B1 CL
A-18995	08B-G2
A-19000	08B2 CL-DOBLE
A-19020	10B1 CL
A-19040	10B2 CL-DOBLE
A-19060	12B1 CL
A-19080	12B2 CL-DOBLE
A-19100	16B1 CL
A-19120	16B2 CL-DOBLE
A-19140	20B1 CL
A-19160	20B2 CL-DOBLE
A-19190	24B1 CL
A-19210	24B2 CL-DOBLE

Medio Candado para Cadena Acero Inoxidable



Código	Modelo	Código	Modelo
A-19222	04B1	A-19550	#60
A-19224	05B1	A-19570	#80
A-19480	#35	A-19590	#100
A-19500	#40	A-19610	#C2040
A-19501	#40 316	A-19630	#C2050
A-19505	40SBSS	A-19650	#C2060H
A-19507	SS40 HP	A-19680	#C2080H
A-19510	#40-3	A-19692	#C2100H
A-19530	#50		

Candado para Cadena Acero Inoxidable

*Hollow pin



Código	Modelo	Código	Modelo
A-19221	04B1	A-19545	60SB
A-19223	05B1	A-19560	#80
A-19225	16B1	*A-19565	#80 HP
A-19470	#35	A-19580	#100
A-19490	#40	A-19600	#C2040
A-19495	40SB	A-19620	#C2050
A-19506	#40 SS HP	A-19640	#C2060H
A-19520	#50	A-19660	#2060H C/D5
A-19525	50SB	A-19670	#C2080H
A-19540	#60	A-19690	#C2100H

Medio Candado para Cadena Agrícola de Rodillos



Código	Modelo
A-19250	#CA550 OL
A-19270	#CA620 OL

Candado para Cadena Agrícola de Rodillos



Código	Modelo
A-19240	#CA550
A-19260	#CA620
A-19461	#C55
●A-19463-1	#C102B

Candado para Cadena Agrícola de Rodillos con Aditamento



Código	Modelo
A-19254	#CA550 C11E

Candado con Aditamento



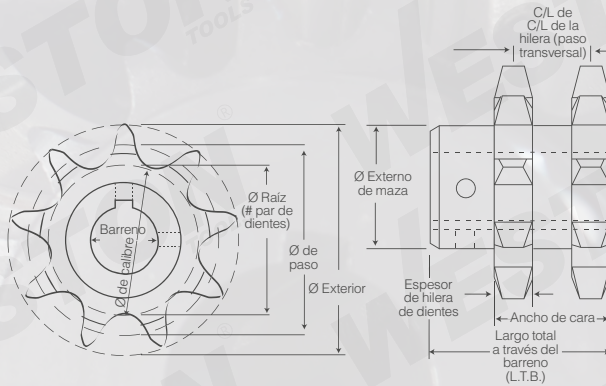
Código	Modelo	Código	Modelo
A-19285	C2040 C/A2	●A-19420	C2082H C/K2
●A-19315	C2050 C/A2	A-19435	C2082H C/A2
A-19335	C2052 C/A2	A-19700	40 K1
A-19370	C2060H C/D5	A-19740	60 K1
A-19375	C2062H C/A2	A-19755	80 K1
A-19405	C2080H C/A2		

Aditamento



Código	Modelo	Código	Modelo
●A-19696	35 A1	A-19753	60 SA2
A-19698	35 SA1	●A-19760	80 A1
A-19699	35 A2	A-19762	80 A2
●A-19715	40 A2	A-19763	80 SA2
A-19716	40 SA2	A-19765	100 A1
A-19730	50 SA1	A-19767	100 A2
●A-19745	60 A1	A-19770	120 A1
A-19750	60 SA1	A-19805	16B2 A2
●A-19752	60 A2		

i | Nomenclaturas de Catarinas



De hileras de dientes

Sin prefijo	Sencillo
D	Doble
E	Triple
F	Cuádruple
DS	Doble Sencillo

Instrucciones especiales

H	Dientes endurecidos
SS	Acero inoxidable

Tamaño de barreno

D 160 B 16 H 2 1/4 KWSS

Paso de cadena

Norma ANSI (medidas en octavos)

25	2/8	1/4"	60	6/8	3/4"	160	16/8	2"
35	3/8	3/8"	80	8/8	1"	180	18/8	2-1/4"
40	4/8	1/2"	100	10/8	1-1/4"	200	20/8	2-1/2"
41	4/8	1/2"	120	12/8	1-1/2"	240	24/8	3"
41	5/8	5/8"	140	14/8	1-3/4"			

Norma ISO

06-B	Métrico 35	12-B	Métrico 60	24-B	Métrico 120
08-B	Métrico 40	16-B	Métrico 80	28-B	Métrico 140
10-B	Métrico 50	20-B	Métrico 100	32-B	Métrico 160

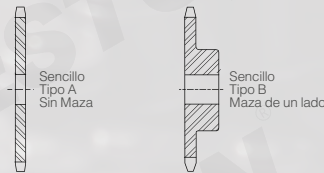
Tipo de catarinas

A	Sin maza
B	Maza de un lado
C	Maza en ambos lados
D	Maza desmontable
JA, SH...	QD
BTB	Buje taper
H, P, Q...	MST*
BS	Barrenado a la medida

Opciones de barreno

KW	Cuñero
SS	Un opresor sobre el cuñero
2SS	Dos opresores (uno sobre el cuñero y el segundo a 90°)

Tipos



Relación Cuñeros y Opresor

El tamaño del opresor y del cuñero están en relación al eje de la catarina.

Eje	Cuñero	Opresor
3/8"		
1/2" a 9/16"	1/8" x 1/16"	10 - 24
5/8" a 7/8"	3/16" x 3/32"	1/4" - 10
15/16" a 1-1/4"	1/4" x 1/8"	5/16" - 18
1-5/16" a 1-3/8"	5/16" x 5/32"	3/8" - 16
1-7/16" x 1-3/4"	3/8" x 3/16"	3/8" - 16
1-13/16" x 2-1/4"	1/2" x 1/4"	1/2" - 13
2-5/16" x 2-3/4"	5/8" x 5/16"	1/2" - 13
2-13/16" x 3-1/4"	3/4" x 3/8"	5/8" - 11



Catarina 25B para Cadena de 1/4"



Catarina 35B para Cadena de 3/8"



Catarina Natural 40B con Dientes Endurecidos



Código	Modelo	Código	Modelo
A-19880	25B9	A-19900-2	25B23
A-19882	25B10	A-19901	25B24
A-19886	25B12	A-19902-5	25B26
A-19888	25B13	A-19902	25B26
A-19890	25B14	A-19902-3	25B28
A-19892	25B15	A-19902-5	25B30
A-19894	25B16	A-19902-6	25B31
A-19895	25B17	A-19902-7	25B32
A-19896	25B18	A-19903-1	25B34
A-19898	25B20	A-19903-3	25B36
A-19900	25B22	A-19903-7	25B40

Código	Modelo	Código	Modelo
A-19904	35B9	A-19935-3	35B24
A-19906	35B10	A-19935-4	35B26
A-19908	35B11	A-19935-5	35B28
A-19910	35B12	A-19935-6	35B30
A-19920	35B13	A-19935-7	35B31
A-19922	35B14	A-19935-8	35B32
A-19924	35B15	A-19935-9	35B33
A-19926	35B16	A-19936	35B34
A-19928	35B17	A-19936-1	35B35
A-19930	35B18	A-19936-2	35B36
A-19932	35B19	A-19936-3	35B37
A-19934	35B20	A-19936-4	35B38
A-19935	35B21	A-19936-5	35B39
A-19935-1	35B22	A-19936-6	35B40
A-19935-2	35B23		

Código	Modelo	Descripción	Código	Modelo	Descripción
A-19954	40B11	3/4" con cuñero y opresor	A-20091	40B24	-
			A-20107	40B25	-
			A-20117	40B26	-
A-19961-1	40B12	-	A-20132	40B28	-
A-19962-1	40B12	3/4"	A-20157	40B30	-
A-19971	40B13	-	A-20172	40B32	-
A-19990-1	40B14	-	A-20173	40B32	1"
A-19991-2	40B14	3/4"	A-20192	40B34	-
A-20001	40B15	-	A-20212	40B36	-
A-20004	40B15	3/4"	A-20298-05	40B71	-
A-20017	40B16	-	A-20298-11	40B73	-
A-20028-1	40B17	3/4"	A-20298-14	40B76	-
A-20034	40B18	-	A-20298-20	40B80	-
A-20041	40B19	-	A-20298-22	40B81	-
A-20060-1	40B20	-	A-20298-58	40B90	-
A-20061-1	40B20	3/4"	A-20298-61	40B91	-
A-20066-1	40B20	1"	A-20298-70	40B94	-
A-20077	40B22	-	A-20298-73	40B95	-
A-20082	40B23	-	A-20299-10	40B96	-

Catarina 40B para Cadena de 1/2"



WESTON

Catarina Tropicalizada 40B



WESTON

Código	Modelo	Descripción
A-40162	40B16	1"

Código	Modelo	Descripción	Código	Modelo	Descripción
A-19938	40B9	-	A-20099	40B24	Doble
A-19940	40B10	-	A-20100	40B25	-
A-19945	40B10	3/4"	A-20110	40B26	-
A-19953	40B11	3/4"	A-20120	40B27	-
A-19955	40B11	-	A-20125	40B27	1"
A-19960	40B12	-	A-20130	40B28	-
A-19962	40B12	3/4"	A-20137	40B28	1"
A-19964	40B12	1"	A-20140	40B29	-
A-19969	40B12	Doble	A-20145	40B29	1"
A-19970	40B13	-	A-20150	40B30	-
A-19972	40B13	3/4" con cuñero y opresor	A-20155	40B30	1"
A-19990	40B14	-	A-20159	40B30	Doble
A-19991-1	40B14	3/4"	A-20160	40B31	-
A-19993-1	40B14	1"	A-20170	40B32	-
A-19999	40B14	Doble	A-20180	40B33	-
A-20000	40B15	-	A-20190	40B34	-
A-20003	40B15	3/4"	A-20193	40B34	1"
A-20006	40B15	1"	A-20200	40B35	-
A-20009-1	40B15	Doble	A-20210	40B36	-
A-20010	40B16	-	A-20220	40B37	-
A-20011	40B16	3/4" con cuñero y opresor	A-20223	40B37	1" con cuñero y opresor
A-20014	40B16	1"	A-20230	40B38	-
A-20019	40B16	Doble	A-20235	40B39	-
A-20020	40B17	-	A-20240	40B40	-
A-20025	40B17	1" con cuñero de 1/4"	A-20241	40B40	1"
A-20028	40B17	3/4"	A-20245	40B41	-
A-20030	40B18	-	A-20250	40B42	-
A-20033	40B18	3/4" con cuñero y opresor	A-20255	40B43	-
A-20037	40B18	1"	A-20260	40B44	-
A-20039-2	40B18	Doble	A-20265	40B45	-
A-20040	40B19	-	A-20270	40B46	-
A-20043	40B19	1" con cuñero y opresor	A-20275	40B47	-
A-20050	40B21	-	A-20280	40B48	-
A-20052	40B21	3/4"	A-20285	40B49	-
A-20053	40B2	1"	A-20287	40B50	-
A-20060	40B20	-	A-20288	40B54	-
A-20061	40B20	3/4"	A-20289	40B54	1"
A-20063	40B20	1,181	A-20290-10	40B55	-
A-20066	40B20	1" con cuñero y opresor	A-20291	40B56	-
A-20067	40B20	1-1/4"	A-20292	40B57	-
A-20069	40B20	Doble	A-20293	40B58	-
A-20070	40B22	-	A-20294	40B59	-
A-20073	40B22	3/4" con cuñero y opresor	A-20295	40B60	-
A-20075	40B22	1"	A-20297-2	40B62	-
A-20079	40B22	Doble	A-20298	40B70	-
A-20080	40B23	-	A-20298-1	40B72	-
A-20085	40B23	1"	A-20298-2	40B80	-
A-20090	40B24	-	A-20298-3	40B84	-
A-20093	40B24	3/4"	A-20299-1	40B96	-
A-20095	40B24	1"	A-20299-11	40B96	1"

Catarina Acero Inoxidable 50B



WESTON

Catarina Acero Inoxidable 40B



WESTON

Código	Modelo	Código	Modelo
A-30940	40B10	A-31080	40B23
A-30970	40B13	A-31090	40B24
A-30990	40B14	A-31100	40B25
A-31000	40B15	A-31110	40B26
A-31010	40B16	A-31120	40B27
A-31020	40B17	A-31150	40B30
A-31030	40B18	A-31170	40B32
A-31050	40B20	A-31180	40B33
A-31060	40B21	A-31230	40B38

Catarina Pavonado Negro 50B para Cadena de 5/8"



WESTON

Código	Modelo	Descripción	Código	Modelo	Descripción
A-20299-12	50B8	-	A-20400	50B23	-
A-20299-2	50B9	-	A-20405	50B24	-
A-20300	50B10	-	A-20410	50B24	-
A-20302	50B11	-	A-20415	50B24	1"
A-20303	50B11	1"	A-20419	50B24	Doble
A-20304	50B12	-	A-20420	50B25	-
A-20305	50B12	3/4"	A-20425	50B25	Doble
A-20306	50B12	1"	A-20430	50B26	-
A-20307	50B12	Doble	A-20439	50B26	Doble
A-20308	50B13	-	A-20440	50B27	-
A-20308-2	50B13	3/4" con cuñero y opresor	A-20450	50B28	-
A-20309	50B13	1"	A-20455	50B28	1"
A-20310	50B14	-	A-20459	50B28	Doble
A-20313	50B14	3/4"	A-20460	50B29	-
A-20315	50B14	1" con cuñero y opresor	A-20470	50B30	-
A-20319	50B14	Doble	A-20475	50B30	1" con cuñero y opresor
A-20320	50B15	-	A-20480	50B31	-
A-20321	50B15	3/4" con cuñero y opresor	A-20490	50B32	-
A-20325	50B15	1"	A-20495	50B32	1"
A-20327	50A15	con balero 203KRR2	A-20500	50B33	-
A-20330	50B16	-	A-20505	50B34	-
A-20339	50B16	Doble	A-20510	50B35	-
A-20340	50B17	-	A-20512	50B36	-
A-20345	50B17	1"	A-20513	50B37	-
A-20347	50A17	con balero 203KRR2	A-20515	50B38	-
A-20350	50B18	-	A-20517	50B39	-
A-20352	50B18	3/4"	A-20518	50B40	-
A-20355	50B18	1"	A-20521	50B42	-
A-20359	50B18	Doble	A-20521-1	50B45	-
A-20360	50B19	-	A-20522	50B46	-
A-20365	50B19	1"	A-20523	50B48	-
A-20370	50B20	-	A-20524	50B50	-
A-20375	50B20	1"	A-20525	50B54	-
A-20379	50B20	Doble	A-20527	50B56	-
A-20380	50B21	-	A-20528	50B60	-
A-20390	50B22	-	A-20529	50B72	-
A-20395	50B22	1"	A-20530	50B80	-
A-20399	50B22	Doble			

Código	Modelo	Código	Modelo
A-31300	50B10	A-31360	50B19
A-31320	50B15	A-31370	50B20
A-31330	50B16	A-31410	50B24
A-31340	50B17	A-31420	50B25
A-31350	50B18		





Catarina Pavonado Negro 60B para Cadena de 3/4"



Código	Modelo	Descripción	Código	Modelo	Descripción
A-20533	60B08	-	A-20660	60B22	-
A-20535	60B09	-	A-20670	60B23	-
A-20540	60B10	-	A-20675	60B23	Doble
A-20550	60B11	-	A-20680	60B24	-
A-20553	60A11	40 mm bore	A-20685	60B24	Doble
A-20560	60B12	-	A-20690	60B25	-
A-20565	60B12	Doble	A-20700	60B26	-
A-20570	60B13	-	A-20710	60B27	-
A-20575	60B13	Doble	A-20715	60B27	Doble
A-20580	60B14	-	A-20720	60B28	-
A-20585	60B14	Doble	A-20740	60B30	-
A-20587	60A15	Con balero 203KRR2	A-20741	60B31	-
A-20590	60B15	-	A-20741-1	60B32	Doble
A-20593	60A15	Con balero 6203-ZZ	A-20741-5	60B34	-
A-20595	60B15	Doble	A-20741-9	60B35	-
A-20597	60A15	40 mm bore	A-20741-95	60B36	-
A-20600	60B16	-	A-20742	60B38	-
A-20603	60B16	Color natural	A-20743	60B39	-
A-20606	60B16	1"	A-20745	60B40	-
A-20610	60B17	-	A-20748	60B41	-
A-20617	60B17	1"	A-20751	60B42	-
A-20617-2	60B17	1" bore	A-20754	60B43	-
A-20619	60C17	Doble	A-20757	60B44	-
A-20620	60B18	-	A-20760	60B45	-
A-20625	60B18	Doble	A-20763	60B46	-
A-20630	60B19	-	A-20766	60B48	-
A-20635	60B19	Doble	A-20778	60B50	-
A-20640	60B20	-	A-20781	60B58	-
A-20645	60B20	Doble	A-20782	60B60	-
A-20650	60B21	-	A-20783	60B64	-



Catarina Natural 50B con Dientes no Endurecidos



Código	Modelo
A-20304-05	50B12
A-20527-05	50B58
A-20527-10	50B59
A-20528-05	50B60
A-20528-15	50B62
A-20528-25	50B64
A-20529-05	50B72
A-20529-15	50B74
A-20529-35	50B78
A-20532-20	50B84



Catarina Natural 60B con Dientes Endurecidos



Código	Modelo
A-20767	60B48
A-20778-10	60B51
A-20778-15	60B52
A-20778-20	60B53
A-20778-25	60B54
A-20778-30	60B55
A-20778-35	60B56
A-20782-15	60B62
A-20783-10	60B65
A-20783-15	60B66
A-20783-25	60B68
A-20783-35	60B70



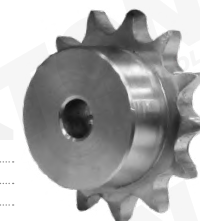
Catarina Natural 60B con Dientes no Endurecidos



Código	Modelo	Descripción
A-20607	60B16	1"
A-20687	60B24	1"
A-20689	60B24	1-3/16"



Catarina Acero Inoxidable 60B



Código	Modelo
A-31440	60B12
A-31450	60B14
A-31460	60B16
A-31480	60B20
A-31490	60B24
A-31495	60B28



Catarina Natural 80B con Dientes no Endurecidos



Código	Modelo
A-20958-05	80B36
A-20959-05	80B37
A-20960-15	80B41
A-20963-05	80B44



Catarina Pavonado Negro 80B para Cadena de 1"



Código	Modelo	Descripción	Código	Modelo	Descripción	Código	Modelo	Descripción
A-20785	80B08	-	A-20830	80B18	-	A-20956	80B33	-
A-20788	80B09	-	A-20835	80B18	Doble	A-20957	80B34	-
A-20790	80B10	-	A-20840	80B19	-	A-20958	80B35	-
A-20791	80B10	Doble	A-20850	80B20	-	A-20959	80B37	-
A-20792	80B11	-	A-20860	80B21	-	A-20959-10N	80B38	-
A-20794	80B11	Doble	A-20865	80B21	Doble	A-20960	80B39	-
A-20795	80B12	-	A-20870	80B22	-	A-20960-1	80B40	-
A-20795-03	80B12	1-1/2"	A-20880	80B23	-	A-20960-2	80B42	-
A-20796	80B12	Doble	A-20885	80B23	Doble	A-20963	80B44	-
A-20797	80B13	-	A-20890	80B24	-	A-20964	80B45	-
A-20798	80B13	Doble	A-20900	80B25	-	A-20964-07	80B46	-
A-20800	80B14	-	A-20910	80B26	-	A-20964-1	80B48	-
A-20805	80B14	Doble	A-20920	80B27	-	A-20964-3	80B50	-
A-20813	80B15	-	A-20930	80B28	-	A-20964-5	80B52	-
A-20814	80B15	Doble	A-20940	80B29	-	A-20964-7	80B54	-
A-20815	80B16	-	A-20950	80B30	-	A-20964-9	80B60	-
A-20818	80B16	Doble	A-20952	80B31	-	A-20965	80B68	-
A-20820	80B17	-	A-20954	80B32	-	A-20965-5	80B80	-



Catarina 100B para Cadena de 1/4"



Código	Modelo	Código	Modelo
A-20966	100B10	A-20980	100B21
A-20966-1	100B11	A-20982	100B22
A-20967	100B12	A-20984	100B23
A-20968	100B13	A-20986	100B26
A-20969	100B14	A-20988	100B28
A-20970	100B15	A-20990	100B30
A-20971	100B16	A-20994	100B34
A-20974	100B18	A-20996	100B36
A-20976	100B19	A-21005	100B38
A-20978	100B20	A-21050	100B45



Catarina 120B para Cadena de 1-1/2"



Código	Modelo	Código	Modelo
A-30100	120B10	A-30150	120B15
A-30120	120B12	A-30170	120B17
A-30130	120B13	A-30180	120B18
A-30140	120B14	A-30200	120B20

NUEVO Catarina Especial

Código	Modelo	Descripción	Código	Modelo	Descripción
A-20015	40B16	1"	A-20512T	50B36	1-1/4"
A-20215T	40B36	1"	A-40315	60A12	Con balero 203KRR2
A-20272T	40B46	1"	A-20567	60A13	Con balero 203KRR2
A-20332	50B16	1"	A-20577	60A14	Con balero 203KRR2
A-20381	50B21	-	A-20598	60A15	2-1/2" bore
A-20481T	50B31	1-1/4"			

